

**VI SØGER EN FAST CHAUFFØR
TIL EN AF VORES VOLVO FH 540**
Du vil komme til at køre med tip,
walking floor samt gylletrailer.
Gangergaardens Maskinstation
tlf. 21 49 01 06



**Renovering af staldgulv
eller farestier?**
Du har sikkert allerede hørt om det,
men vi anbefaler:
VELOSIT SL 502 FLYDESPARTEL

- Vandfast & Frostsikker
- Beregnet til tung, industriel trafik
- Tæt og lukket struktur
- Velegnet til det aggressive stald
miljø Gangbart efter tre timer

velosit
Læs mere om dine muligheder for
betonrenovering til landbrug på
Velositdanmark.dk
Eller kontakt Brødr. Ewers
på tlf: 74 42 29 75



Vi dækker Danmark med store produktionslandbrug

- Kvægejendomme
- Svinejendomme
- Planteavl

Nybolig Landbrug
Gørtz og Jespersen
Fyn, Jylland og Sjælland
Mail: 5560@nybolig.dk
Tlf. 6611 7755



LandbrugØst

Onsdag den 16. august 2023 | Nr. 33 | Uge 33 | 17. årgang
Til jordbrugere på Sjælland, Lolland-Falster, Møn og Bornholm | www.landbrugøst.dk

Maskiner i stort tal er indstillet til pris



Historisk mange
maskiner – blandt
andet denne Fury
MeanGreen
fuldelektriske
»stand on«-klipper
– er indstillet
til Maskin-
leverandørernes
Innovationspris.

TEMASIDER 12-13

Nyt efterårsskue åben
for alle kødkvægsracer

SIDE 2

Kreaturslagteri under
konkursbehandling

SIDE 7

NYE AXIAL FLOW 8250 PÅ LAGER
SKARP PRIS OG ØKONOMISK AT HOLDE KØRENDE
HØJ KAPACITET, PERFEKT FÆRDIGVARE
OG GOD HALMKVALITET

SERVICE
24/7/365



70 225 700

CASE IH
AGRICULTURE

Kjærsgaard
THE SOX WAY

Have/park teknikere til Semler Agro i Ringsted

Er du selvkørende
og kan du se dig selv
skrue på John Deere
maskiner?

Semler Agro overtager salg og service af John Deere have/park maskiner på Sjælland, derfor søger vi snarest tre udadvendte og selvstændige kolleger til service og reparation af have/park og golf-maskiner. Din vigtigste opgave bliver at servicere professionelle anlægsgartnere, kommuner samt golfkunder. Du kommer til blandt andet at reparere kompakttraktorer, plæneklippere og Gatorer fra John Deere. Du får baser i vores topmoderne værksted i Ringsted, men mange opgaver foregår ude hos kunderne.

Vi tilbyder:

- En veludrustet og topmoderne servicevogn (Hvis du vil være udemontør)
- Nyt veludstyret værksted i Ringsted med topmoderne faciliteter
- Et sikkert og godt arbejdsmiljø med professionelle kolleger i alle aldre
- Gode faglige og personlige udviklingsmuligheder
- Nem adgang til efteruddannelse/interne kurser
- Muligheden for at arbejde med de nyeste teknologier
- Attraktive medarbejdergodter såsom leasingaftaler af personbiler og rabatordninger via LogBuy

Du

- Er uddannet mekaniker eller lignende
- Har en serviceminded tilgang til kunderne
- Er løsningsorienteret, forstår at følge procedure
- Har overblik i en travl hverdag
- Er villig til at lære nyt og dele viden med kolleger
- Har kørekort (min. Kat. B) og holder din servicevogn ryddelig og præsentabel

Du har erfaring med have/park maskiner – eller brænder for at få det
Vores produktmateriale er på engelsk,
så engelskkundskaber vil være en fordel
Har vi fanget din interesse?

Se mere og send din ansøgning på (scan koden):



SEMLER

Agro

Vil du gerne høre mere om stillingen
er du velkommen til at ringe
til afdelingsleder Jesper Ulrik
Skallergård - 40 21 24 75

Stærke værdier forener os på tværs: Som ny kollega i Semler Gruppen bliver du del af et stort fællesskab på mere end 2800 kolleger. Vi har forskellige ansvarsområder og møder ind på forskellige adresser i forskellige selskaber, men vi er alle forenet af fælles værdier, der fungerer som et kompas for vores måde at arbejde på. Vi er nemlig ordentlige og gør vores bedste for at skabe tilfredse kunder og leverandører. Det kræver, at vi er dedikerede og sætter en ære i vores arbejde hver eneste dag. Samtidig bestræber vi os på at være nytænkende og udforske nye måder at gøre tingene på. Alt dette gøres med et glimt i øjet, hvor vi altid samarbejder med respekt for hinanden og et smil på læben.

Midt i oktober vil der igen være kødkvæg på Dyrskuepladsen i Roskilde. Her et Roskilde Dyrskue-billede med en flok limousiner (til venstre) og aberdeen angus.

Foto: Jesper Hallgren



Kødkvægsavlere vil skabe en ny tradition

Midt i oktober inviterer kødkvægsavlere i samarbejde med Roskilde Dyrskue til kødkvægsskue på Dyrskuepladsen i Roskilde.

Af Jesper Hallgren

En flok kødkvægsentusiaster håber at sætte gang i en ny tradition, når de – i samarbejde med Roskilde Dyrskue – inviterer til Det Sjællandske Efterårsskue, som finder sted på Dyrskuepladsen i Roskilde i weekenden 14.-15. oktober (op til skolernes efterårsferie i uge 42).

Gennem en lang årrække har der på det tidspunkt været kødkvægsskue på Oplevelsescenter Nyvang ved Holbæk, men den tradition blev brudt for et par år siden, da Nyvang satte punktum for den epoke.

I samarbejde med Roskilde Dyrskue fik herefordavlere så sidste år etableret et herefordskue med knap 40 dyr, og det blev en stor succes, der nu bygges videre på.

- Det Sjællandske Efterårsskue er åben for alle kødkvægsskuer, og vi håber naturligvis mange, kødkvægs-

avlere har lyst til at være med, fortæller Jan Clausen.

Tilmeldingen er i gang

Han er med i kødkvægsskuearbejdsgruppe, der består af repræsentanter fra Roskilde Dyrskue og flere af kødkvægsskuerne.

- Vi håber på deltagelse af omkring 100 kødkvæg fra mange forskellige racer, fortæller Jan Clausen, der selv har simmentalere på gården ved Høng i Vestsjælland.

Der er åbnet for tilmelding til efter-

årets kødkvægsskue, og tilmeldingsfristen er fredag den 15. september. Tilmeldingen foregår på roskildedyrskue.dk.

Eventuelle spørgsmål omkring tilmeldingen kan rettes til Helle Lyngfeldt på hleb@roskildedyrskue.dk, mens spørgsmål til selve skuet skal ske til Mikkel Christiansen på mikkel@markeslevgaard.dk.

Foreløbig kan det oplyses, at der er fællesspisning for kødkvægsavlere om lørdagen, og der er mulighed for camping under skuet.



- Det Sjællandske Efterårsskue er åben for alle kødkvægsskuer, og vi håber naturligvis mange, kødkvægsavlere har lyst til at være med.

JAN CLAUSEN

Person- og varevognsdæk - se www.dæk.dk

Dæk - fælge - hjul til alle formål!

Vi har alle verdensmærker til:
Landbrug, entreprenør, skovbrug, industri, specialmaskiner, personvogne, varevogne og lastvogne.

Gelsted 64 49 10 63 BRUGTE LANDBRUGSDÆK SE WWW.OVETHI.DK

● Odense SV: 63 17 31 00	● Grindsted: 75 32 12 52
● Ringø: 62 62 52 52	● Varde: 75 22 51 01
● Hjørring: 40 36 10 63	● Kolding: 75 50 23 70
● Holstebro: 97 42 18 99	● Sønderborg: 74 46 12 04
● Uldum: 75 67 88 00	● Mail: ovethi@ovethi.dk

OVETHI Dansk Dæk Service

GLÆD DIG TIL SOMMERENS HELT STORE FRILUFTSOPLEVELSE

BRAHETROLLEBORG

GAME FAIR 18.-20. AUGUST 2023

HELE DANMARKS JAGT-, OUTDOOR- OG FISKEFESTIVAL

WWW.BTGF.DK

ER DU SLIDT OG HAR ØMME OG STIVE LED?

Professions bacheloret i sundhed og ernæring Kirsten Bak Hansen rådgiver om, hvordan du kan genopbygge din krop.

Mange har allerede erfaret dette, senest Carsten Jørgensen, som du kan læse om på side 16.

KIRSTEN BAK HANSEN
Tlf. 23 84 90 87 • kirstenbakhansen@gmail.com
www.sundhedsshoppen.com

KWS-fyraftensmøde



På blot et par timer får du en faglig opdatering på situationen i marken, stående "taffel" samt en hyggestund med dine landmandskolleger. KWS-fyraftensmøder afvikles i et samarbejde mellem KWS og BASF.
Tilmelding på **myKWS** under sukkerroer og arrangementer. - senest dagen før - er nødvendig af hensyn til madbestilling!

Mandag 28. august
Basnæs Gods
Preben Olsen
Basnæsvej 110
4230 Skælskør

Tirsdag 29. august
Gisselfeld Kloster
Kim Lundby
Søtorupvej
4690 Haslev

Onsdag 30. august
Boderup
Steffan Mikkelsen
Byskovvej 4
4863 Eskilstrup

Torsdag 31. august
Helgenæs
Alf Rasmussen
Helgenæsvej 245
4900 Nakskov

Yderligere information
KWS Scandinavia A/S, Kongensgade 16, 4800 Nykøbing F.
Elo: Telefon: 2020 1516, E-mail: elo.larsen@kws.com
Annemette: Telefon: 4040 7085, E-mail: annemette.tilsted@kws.com
www.kws.dk

Alle dage fra kl. 17-19

 **BASF**
We create chemistry



my
KWS

FREDAG DEN 25. AUGUST

10.00 Træningsdag til pløjestævne, Sjællands Fællespløjning
Brobjergvej 1, 4060 Kirke Såby.
Arr.: DVTK Øst og LU.

LØRDAG DEN 26. AUGUST

11.00-16.00 Pløjestævne – Sjællands Fællespløjning
Brobjergvej 1, 4060 Kirke Såby.
Arr.: DVTK Øst og LU.

MANDAG DEN 28. AUGUST

14.00-16.30 Reception for Bertil Bolinder, Sivertsen A/S
Københavnsvej 282, 4000 Roskilde.

17.00-19.00 KWS-fyraftensmøde
Basnæs Gods, Basnæsvej 110, 4230 Skælskør.

TIRSDAG DEN 29. AUGUST

17.00-19.00 KWS-fyraftensmøde
Gisselfeld Kloster, Sørtorupvej, 4690 Haslev.

ONSDAG DEN 30. AUGUST

14.00-17.00 Åbent hus hos Sjællands Vikarservice – fejrer 50-års jubilæum
Rebslagervej 6B, 4300 Holbæk.

17.00-19.00 KWS-fyraftensmøde
Boderup, Byskovvej 4, 4863 Eskilstrup.

TORSdag DEN 31. AUGUST

17.00-19.00 KWS-fyraftensmøde
Helgenæs, Helgenæsvej 245, 4900 Nakskov.

LØRDAG DEN 2. SEPTEMBER

8.00-18.00 Store Hestedag
Dyrskuepladsen, Darupvej 19, 4000 Roskilde.

11.00-15.00 Åbent hus hos Urhøj
Agertoften 3, 4281 Gørlev.

SØNDAG DEN 3. SEPTEMBER

8.00-18.00 Store Hestedag
Dyrskuepladsen, Darupvej 19, 4000 Roskilde.

Kalenderen er med forbehold for ændringer, aflysninger og fejl samt eventuel tilmelding/entré.
Se flere arrangementer på www.landbrugoest.dk

Undlad nedvisning og lad efterafgrøder stå

Høsten er i fuld gang, og allerede nu er det vigtigt at tænke på marken som levested for dyrelivet frem til kommende sæson.

Selvom det fra 1. oktober er tilladt at nedvisne stubmarker i Danmark, er der heldigvis flere og flere landmænd, der undlader at gøre det om efteråret og venter til foråret med at nedvisne både stubmarker og efterafgrøder.

Det har stor værdi for marken som levested og grundlag for at øge biodiversitet. Samtidig er der ikke nogen begrundelser for at nedvisne i efteråret fremfor at gøre det i foråret.

Danske landmænd har mange efterafgrøder. Faktisk er efterafgrøder efterhånden ved at være vores største afgrøde. Det betyder også, at en stor del af de stubmarker, der kunne have stået urørt hen, er blevet sået til med en efterafgrøde.

Ja, nogle er endda blevet jordbehandlet for at sikre god ensartet fremspiring af efterafgrøden, således landmanden er sikker på, at hans efterafgrøder opfylder alle krav og ikke risikerer, at de bliver underkendt ved en kontrol.

Desværre vil jordbehandlingen både udtøre jorden, forstyrre jordlevende organismer og tildække spildfrø, hvormed stubmarkens føderessource reduceres omgående.

Undersøgelser har tidligere vist, at flere arter foretrækker urørte stubmarker fremfor efterafgrøder, hvilket formentligt hænger sammen med føderessourcens tilgængelighed, og den dækning stubben giver.

Fem lange og sultne vintermåneder

Fælles for alle typer af efterafgrøder, undtaget græs udlagt i majs, er at de må destrueres allerede den 20. oktober. Efterafgrøderne har også det til fælles, at de skal efterfølges af en vårafgrøde.

For markvildtet betyder det, hvis landmanden gør, som han har ret til ifølge bekendtgørelsen, fem lange og sultne vintermåneder. Når snakken falder på efterafgrøder, hører man ofte udsagn om, hvor fantastiske efterafgrøderne er for vildtet.

Det er også rigtigt, at nogle efterafgrøder kan tilbyde samme struktur og føderessource som omtalt ved stubben, mens andre først på efteråret fremstår meget tætte og kraftige.

Efterafgrøderne kan give dækning og føde hen over vinteren, hvis de bliver stående urørt til foråret. Hvis de destrueres, kan det sammenlignes med at opstarte fodring af vildtet efter høst, for så at indstille fodringen når vinteren begynder.

Så anbefalingen er at undlade nedvisning af stubmarker og lade efterafgrøder stå urørte til gavn for naturen og dyrelivet i landbrugslandet.



Niels Søndergaard

Danmarks Jægerforbund
Jagt faglig chef,
afdelingschef
for rådgivning og
uddannelse

nis@jaegerne.dk
Telefon 21 94 59 90



LandbrugØst

www.landbrugoest.dk
E-mail: annoncer@landbrugoest.dk

Telefon 55 50 12 37

Udgiver: L-Medier A/S
Tryk: OTM Avistrykkeri A/S, Ikast
Udgivelsesdag: Onsdag/torsdag
Ansvarshavende redaktør: Jacob Lund-Larsen

Læs avisen online på din smartphone:



Annonceafdeling

annoncer@landbrugoest.dk



JØRN CHR. JERVELUND
Mediekonsulent
Direkte tlf. 63 38 25 41
Mobil 61 20 96 18
jj@landbrugoest.dk



KIRSTEN DALL DINESEN
Mediekonsulent
Direkte tlf. 63 38 25 47
Mobil 61 20 96 16
kirsten@landbrugoest.dk

Annoncefrister:
Korrekturannoncer:Torsdag
Færdige tekstsiderannoncer (reserverede):Fredag kl. 14.00
Små rubrikannoncer:Mandag senest kl. 14.00

Kopier, særtryk og artikler på websites – kun efter aftale med redaktionen. Forbehold mod annoncer, artikler og læserbreve, som strider mod bladets interesse.

Redaktion

redaktion@landbrugoest.dk



JESPER HALLGREN
Redaktør
Mobil 61 55 44 14
jesper@landbrugoest.dk



ANDERS LEI
Journalist
Mobil 61 75 10 64
anders@landbrugoest.dk

Produktion



LOTTE BIRKHOLM LARSEN
Grafiker
lotte@landbrugoest.dk



Effektivt
Landbrug
Business

LandbrugNord
LandbrugSyd
LandbrugFyn
LandbrugØst

MaskinParken
MarkTing
LandKiosken



Jobstafet.dk udvider med fire nye brancher

Jobstafet leverer nye muligheder indenfor brancherne entreprenør, transport, administration og have, park og vej, hvilket har været efterspurgt af både arbejdsgiver og jobsøger.

Med mere end 20 års erfaring i at forbinde arbejdsgiver og jobsøger inden for landbrugssektoren, har Jobstafet.dk længe været Danmarks største brancherettede jobportal. I foråret 2023 blev jobportalen udvidet med flere faggrupper, så udbuddet er blevet endnu større for både arbejdsgiver og jobsøger.

Det oplyses i en pressemeddelelse, hvor det endvidere forlyder, at Jobstafet nu dækker brancherne: landbrug, entreprenør, transport, administra-

tion og have, park og vej, og udvidelsen har indtil videre skabt stor begejstring blandt brugerne.

- På bare to måneder og kun ét jobopslag, fik jeg tre gode medarbejdere, beretter Mikkel Helm, ejer af Frugtgården i Årslev, som har mange års erfaring med professionelt anlægsarbejde. Mikkel Helm søgte i foråret 2023 medarbejdere inden for branchen have, park og vej, og havde en meget positiv oplevelse:

- Jeg vil helt klart bruge

Jobstafet igen. Med den succes jeg har haft med det, er der ikke nogen grund til at søge andre steder. Det er her min målgruppe af jobsøgere er.

Erfaren support indenfor fem brancher

Ifølge Jobstafet består de af et dedikeret og erfarent team, der bruger den tid der skal til for at sikre, at brugerne får den rette hjælp og vejledning i rekrutteringsprocessen, hvor Jobstafet sikrer en høj succesrate, samt hurtige og

rigtige matches mellem arbejdsgiver og jobsøger.

- Fordi vi i mange år har haft fokus på landbrugsbranchen, og der er et stort overlap mellem brancherne, er de fire nye brancher bestemt ikke ukendt land for os. Vi har løbende dialoger med virksomheder inden for de forskellige brancher, og bliver herigennem bekræftet i, at vores erfaring hjælper dem med at finde de rette match i deres rekrutteringsproces, fortæller Christina Bentzen, teamleder hos Jobstafet.

Dette kan Mikkel Helm ikke genkende til. Han følte sig taget godt hånd om gennem hele processen med at finde sine nye medarbejdere:

- Jeg blev virkelig guidet godt hele vejen i rekrutteringsprocessen, der var rigtig god support. Vi talte faktisk længe sammen. Jeg fik også gode råd og vejledning til hvad der kan være godt at skrive i et jobopslag og hvad der virker godt for at få de rigtige medarbejdere. De (Jobstafet.dk's support) var rigtig gode

til at fortælle om, hvordan man bruger Jobstafet, fortæller Mikkel Helm om sit første møde med Jobstafet.

Jobstafet hjælper nemlig ikke kun med at eksponere jobopslagene for de rette jobsøgere på de rette kanaler, men er også en løbende sparringspartner gennem hele rekrutteringsprocessen, hvor den personlige kontakt til både arbejdsgiver og jobsøger skaber gode resultater, og hurtige og kvalitetssikre jobmatches.

/cab

Nyt projekt udnytter deforme grøntsager

Det er et problem, når fødevarer som skæve gulerødder og knoldede kartofler går til spilde og nedgraderes til foder til husdyr, lyder begrundelsen bag et nyt GUDP-projekt, Solid-Pro, som i stedet vil udnytte de deforme grøntsager til at skabe et nyt og attraktivt plantebaseret alternativ til animalsk kød, dæmme op for fødevarespildet og stimulere vores lyst til at indtage nye fødevarer.

Bruger asiatisk trick

Ved at bruge en svampefermenteringsteknik, som har været brugt i Asien i tusinder af år, kan de danske frasorterede grøntsager, bælgfrugter og korn bruges til at lave plantehakkekød med umami-smag og tekstur, der minder om animalsk kød.

Typisk frasorteres 15 procent af afgrøderne i primærpro-



Foto: Colourbox

duktionen, hvilket kan blive til en hel del tons på årsbasis. Her vil projektpartneren og forarbejdningsvirksomheden MATR kunne honorere hvert enkelt kg med 1 krone, hvilket vil give producenterne en betydelig merindtægt, hvis de skæve grøntsager afsættes til produktion af plantehakkekød.

- Vi har formået at skabe en fungi bøf med dyb og kompleks umamismag med saft og bid i og uden tilsætningsstoffer. Ifølge vores beregninger vil du hver gang, du erstatter et kg hakket oksekød med et kg plantekød, spare klimaet for 97 procent af det CO₂-aftryk, der ellers ville have været, siger Randi Wahlsten, administrerende direktør for MATR.

For at afprøve, om plantehakkekødet rent faktisk kan bidrage til at ændre ved vores spisevaner, har Meyers Kantiner sagt ja til et samarbejde med MATR.

Projektet er færdigt ved udgangen af 2025.

/mip



50-ÅRS JUBILÆUM
1973 - 2023

Sjællands Vikarservice har 50-års jubilæum, den 30. august 2023.

Vi holder **Åbent hus**

onsdag den 30. august kl. 14.00 - 17.00
på vores adresse
Rebslagervej 6B, 4300 Holbæk.

Der er god mulighed for at fejre virksomhedens lange historie, der har sine rødder i landbruget.

Der vil være lidt at spise samt drikkevarer.

Der vil også være mulighed for at se i de gamle referater og regnskaber m.v. fra dengang, hvor alt var håndskrevet i bøger.

Vi håber at se rigtig mange både fra fortiden, samt nuværende kunder og vikarer.

Med venlig hilsen
fra bestyrelsen og kontoret
Sjællands VikarService

Rebslagervej 6B, 4300 Holbæk, tlf. 24 40 17 80, e-mail info@vikarvikan.dk

Dårlig spinathøst koster frøselskab dyrt

Det lollandske frøselskab Vikima Seed forventer at se ind i et stort omsætningstab ovenpå de dårlige høst-udbytter i spinatfrø, som plager avlerne i år. Det skriver Agriwatch.

Salget af spinatfrø står for 75 procent af omsætningen hos selskabet, der står for cirka halvdelen af spinatfrø-avlen i Danmark. Og administrerende direktør Kim Nielsen vurderer, at omsætningstabet kan løbe op imellem 50 og 100 millioner kroner for selskabet.

Da man er ved at lukke regnskabsbøgerne for 2022/23, er det ikke et omsætningstab, der vil blive tydeligt i år. Men får man et stort udbyttetab i dette års høst, kan det få stor betydning for næste regnskab, vurderer Kim Nielsen, der dog har en forventning om, at produktionen stiger igen i 2024.

Frøavlschef Jens-Olav Høst Hansen fra Vikima Seed har tidligere oplyst, at man flere steder kun så et halvt udbytte i forhold til normalen.

Udover de ekstremt tørre vejrforhold fra slutningen af april, hvor spinaten bliver sået, og frem til slutningen af juni, er avlerne også plaget af manglende tilladelse på ukrudtsmidlet Reglone, der i år for første gang er blevet forbudt at anvende til nedsivning af spinat før høst.

Reduceret modningstid kan gøre osteproduktion mere bæredygtig

Forskere fra DTU Fødevarerinstitutionen har udviklet en ny ostekultur, der kan bruges til at fremstille en lagret ost på den halve tid og dermed gøre osteproduktionen mere bæredygtig.

En ost skal typisk lagres mellem et par uger og op til mere end et år for at opnå den ønskede smag og aroma. Det sker på særlige ostelagre med bestemte krav til temperatur og luftfugtighed. Derudover er der store udgifter forbundet med at lagerbinde ostene i lange perioder.

Hvis lagringstiden kan gøres kortere, er der store økonomiske og miljømæssige gevinster at hente. Forskere fra DTU Fødevarerinstitutionen er for nyligt lykkedes med at udvikle en løsning, der kan reducere lagringstiden på lagret Danbo-ost fra cirka 25 til 13 uger.

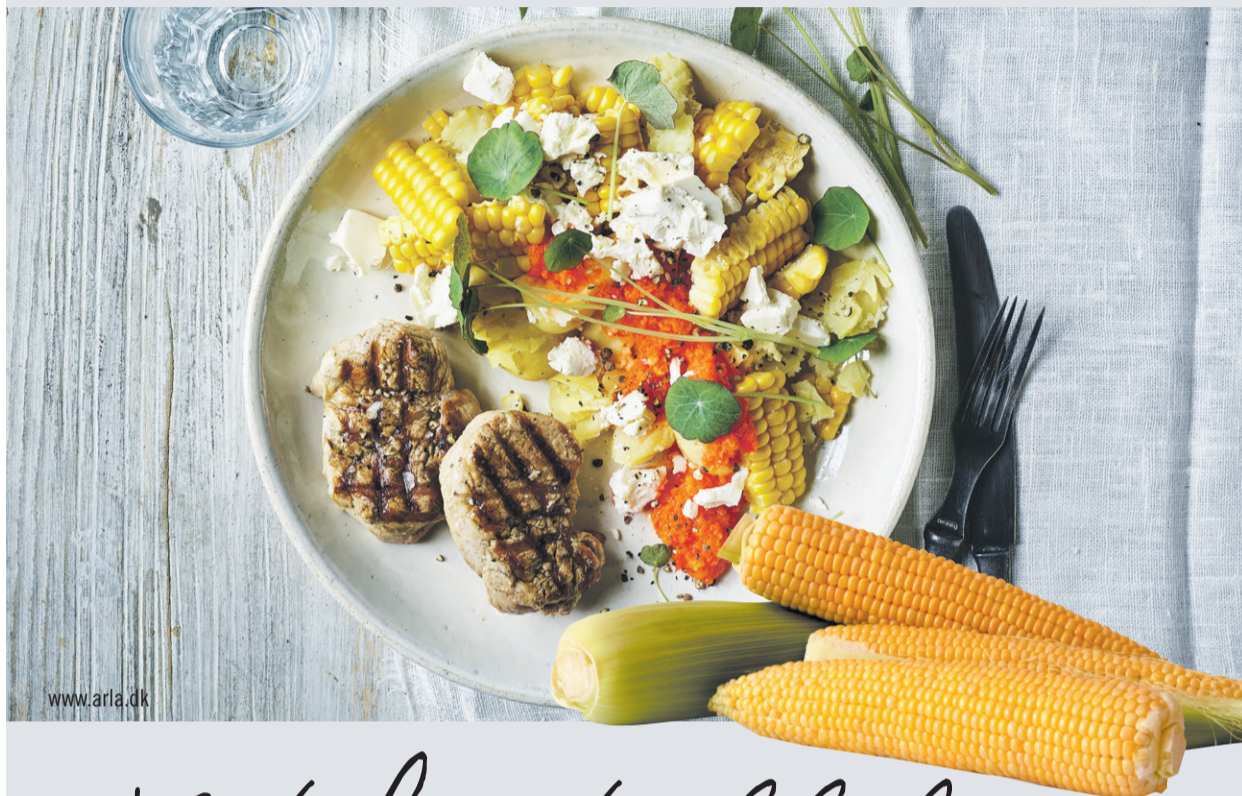
Kulturen kan benyttes som enhver anden ostekultur, og kræver ikke andet udstyr end det, der i forvejen er på mejerierne. Metoden, der er 100 procent naturlig, repræsenterer en ny måde at tænke mejeriproduktion på.



Navnestof i LandbrugØst

Vi bringer gerne relevant navnestof i avisens spalter, og i forbindelse med for eksempel nyansættelser eller fratrædelser i firmaet, jubilæer eller runde fødselsdage er man meget velkommen til at sende en kort tekst og portrætfoto til redaktion@landbrugoest.dk.

Ugens opskrift...



Let kartoffelmos

Søde majs, grillede mørbradbøffer, salatost, pebret blomsterkarse og en smuk sursød peberfrugtdressing. Mums!

Kartofler og majs

1 l vand
1 tsk groft salt
1 kg skrubbete små kartofler
1½ vand
1½ groft salt
4 majscolber

2 tsk rapsolie
1 spsk hvid balsamicoeddike
½ tsk groft salt

Grillede mørbradbøffer

1 afpudset svinemørbrad (ca. 400 g)
1 tsk rapsolie
½ tsk groft salt
200 g klassisk salatost i tern, let smuldret
1 dl blomsterkarse, tallerkensmækkere eller alm. karse

Peberfrugtdressing

2 røde peberfrugter i store stykker (ca. 300 g)
1 dl vand

Kartofler og majs

Bring vand tilsat salt i kog i en gryde og kog kartoflerne ved svag varme og under låg i ca. 15 min., eller til de er møre. Hæld vandet fra kartoflerne og mos dem let. Bring vand tilsat salt i kog i en anden gryde. Fjern blade og "skæg" fra majscolberne og kog dem ved jævn varme og under låg i ca. 7 min. Lad majscolberne køle lidt af og skær kernerne af - gerne i flager. Anret kartofler og majscolber i et fad - lige inden serveringen.

Peberfrugtdressing

Bring peberfrugter og vand i kog i en lille gryde. Kog dem ved svag varme og under låg i ca. 5 min. Hæld vandet fra og lad peberfrugterne køle lidt af. Hak dem fint (af 2 omgange) i en hurtighakker. Tilsæt olie, eddike og salt og smag peberfrugtdressing til.

Grillede mørbradbøffer

Lad imens en grill eller grillpande blive godt varm. Skær mørbraden i 8 bøffer. Bank dem lidt flade, vend i olie og drys med salt. Grill mørbradbøfferne ved kraftig varme, ca. 1 min. på hver side og derefter ved svag varme, ca. 3 min. på hver side. Fordel halvdelen af peberfrugtdressing på kartofler og majs og drys med salatost. Pynt med karse og server straks sammen med de grillede mørbradbøffer.

Næringsindhold:	Næringsindhold, pr. 100 g
Energiindhold for hele retten:	Fiber: 1,3 g Kulhydrat: 10,3 g
10363 kJ / 2477 kcal	Protein: 6,4 g Fedt: 3,3 g



Carsten Nielsen, tidligere ejerleder hos Mogens Nielsen Kreaturslagteri A/S.

Arkivfoto



Mogens Nielsen Kreaturslagteri A/S slagtede mellem 300 og 350 kreaturer om ugen. Arkivfoto

Sjællandsk kreaturslagteri går konkurs

Det sydsjællandske kreaturslagteri Mogens Nielsen Kreaturslagteri A/S er blevet taget under konkursbehandling.

Af Steven Andersen

Det sydsjællandske kreaturslagteri Mogens Nielsen Kreaturslagteri A/S er gået konkurs og er nu under officiel behandling. Det fremgår af CVR-registret.

Tidligere ejerleder hos kreaturslagteriet, Carsten Nielsen, oplyser på en SMS til Effektivt Landbrug, at han ikke vil kommentere konkursen. Skifteretten i Næstved fortæller til Effektivt Landbrug, at konkursbegæringen er kommet fra slagteriet selv.

Det er Nicolai Dyhr, partner og advokat hos Horten, der er blevet udpeget som kurator på konkursboet af selskabets bankforbindelse. Han fortæller til Effektivt Landbrug, at det sandsynligvis har været et vigende salg hos Mogens Nielsen Kreaturslagteri, der i sidste ende har ført til konkursen.

Det, lagt sammen med den gæld, man har opbygget under corona-nedlukningen, har i sidste ende betydet, at selskabet ikke har kunnet betale sine leverandører. Til sidst har banken sagt stop og har lukket kassen i for yderligere likviditet.

Flere mulige købere

De knap 40 medarbejdere er blevet sendt hjem med en besked om, at de skal stå til rådighed. Nu forsøger kurator at få solgt hele virksomheden hurtigst muligt.

- Jeg håber, at vi kan bevare slagteriet. Redde nogle ar-

bejdspladser og bevare stedet og virksomheden. Det vil jeg kæmpe for de næste dage. Det, der er problemet, er, at for hver dag, der går, risikerer vi at miste nogle af leverandørerne. De springer over til konkurrenterne. Så bliver hele forretningen og virksomheden mindre værd, siger Nicolai Dyhr.

Kuratoren oplyser, at man er i kontakt med flere interesserede parter, konkurrerende slagterier, om at få solgt Mogens Nielsen Kreaturslagteri. Advokaten har kontakten en række forskellige slagterier af varierende størrelser, både »store og små«. De mulige købere ønsker dog at være hemmeligholdte, og Nicolai Dyhr kan derfor ikke sætte navn på dem.

Kendt for Suså-kød

Mogens Nielsen Kreaturslagteri er kendt for mærket Suså-kød og har haft slagtedrift i fire generationer i mere end 100 år, fremgår det af selskabets hjemmeside. Uden Mogens Nielsen Kreaturslagteri er der kun to tilbageværende kreaturslagterier i Danmark, Danish Crown Beef og Himmerlandskød. Skare Meat, der også slagtede kreaturer, gik konkurs tidligere på året.

Slagteriet har ikke indberettet regnskab for 2022. Af regnskabet for 2021 fremgår det, at bruttofortjenesten lå på 15,2 millioner kroner, en stigning på cirka 3 millioner kroner i forhold til året før. Årets resultat landede på lige over 5.000 kroner. Det var dog en væsentlig forbedring i forhold

til 2020, hvor der var et underskud på 2,9 millioner kroner. Egenkapitalen var anført som værende på i alt 6,1 millioner kroner.

Hård coronatid

I et interview med Effektivt Landbrug tilbage i juni 2020 forklarede Carsten Nielsen, at man var blevet ramt hårdt af corona-pandemiens nedlukninger i samfundet. To år forinden havde Mogens Niel-

sen Kreaturslagteri ændret sin strategi, hvor man begyndte at sælge mere til restauranter, kantiner, museer og hoteller.

- Derfor er vi lidt hårdere ramt nu, end hvis vi havde solgt det hele til en grossist, som vi gjorde tidligere. Nu har vi jo lagt om i produktionen med mere forædling i vores produktion, så derfor har det ramt, sagde Carsten Nielsen dengang.

Slagteriejeren kaldte da også

dengang på en lidt større genåbning af samfundet. Samtidig blev det sjællandske slagteri ramt af faldende priser på huder, da noget af fragten til Kina og Japan, de største hudemarkeder i verden, blev indstillet. Selvom tiderne så hårde ud, mente han dog, at slagteriet ville klare sig.

- Vi er da sikre på, at vi også er her i fremtiden, for vi har stadig lokalt slagtede dyr og produkter. Vi er gode til at

sortere kvalitetene op, og det er det, der gør, at vi stadig er her. For ellers havde de store slået os ihjel. Det er jeg overbevist om, udtalte direktøren.

Mogens Nielsen Kreaturslagteri holder til i Herlufmagle nord for Næstved. Carsten Nielsen var fjerde generation i selskabet, efter han overtog det fra sin far i 2017. Slagteriet blev etableret i 1914 og slagtede mellem 300 og 350 kreaturer pr. uge.

STENDERUP

Stenderup A/S
Tlf. +45 70 10 61 91
www.stenderup.eu

Stenderup er specialister indenfor levering af læsemaskiner og fodringsudstyr til landbruget og med mere end 80 års erfaring er det din sikkerhed for god service!



VIL DU OGSÅ
NÅ NYE HØJDER?

Vi har læsemaskiner på lager til omgående levering!



Nyt redskab skal booste biodiversitet på øko-bedrifter

Innovationscenter for Økologisk Landbrug har netop lanceret et tilbud til økologiske landmænd, der vil udvikle natur og biodiversitet på bedriften.

Af Camilla Bønløkke

For de økologiske landmænd, der ønsker at dokumentere og forbedre natur og biodiversitet på deres bedrifter, er der godt nyt. I hvert fald hvis man spørger Innovationscenter for Økologisk Landbrug, der nu tilbyder landmanden et overblik over tiltag med betydning for natur og biodiversitet på bedriften og hvordan de kan forbedres i samklang med produktionen.

- Et biodiversitetstjek er for de landmænd, der ønsker nogle helt konkrete anbefalinger til, hvad de kan gøre for at styrke samspillet mellem deres landbrug og biodiversiteten – ud fra en forståelse af landbruget

som en helhed med både naturarealer og dyrkede arealer, siger Jens Peter Hermansen, der er projektleder og chefkonsulent hos Innovationscenter for Økologisk Landbrug.

Dokumenteret indsats

Innovationscenteret har udviklet en model, der måler på mængden af mulige levesteder i landbrugsarealet.

- Vi har særligt fokus på funktionel biodiversitet, som er den del af naturen og biodiversiteten, der har indflydelse på og skaber værdi i landbrugsproduktionen. Her kigger vi blandt andet på strukturen i landskabet og permanente landskabselementer som diger og læhegn, og vi kigger på, hvordan man bedst kan udnytte de permanente græsarealer, forklarer Jens Peter Hermansen.

Innovationscenteret kan tilbyde et antal gratis biodiversitetstjek for økologiske landmænd i resten af 2023 takket være en projektbevilling fra Fonden for Økologisk Landbrug.

- Det vil hjælpe landmanden at kunne dokumentere sine indsatser, og det vil fremme den bæredygtige udvikling af økologisk landbrug at kunne måle på effekten af nye tiltag, siger Kirsten Holst, direktør i Innovationscenter for Økologisk Landbrug.

- En af grundpillerne i økologien er kredsløbsprincippet og et fokus på samarbejde med naturens egne økosystemer. Samtidig er biodiversitetskrisen en af de helt aktuelle udfordringer for samfundet og for landbruget, som vi selvfølgelig skal bidrage til at komme med løsninger på, tilføjer Kirsten Holst.



Innovationscenter for Økologisk Landbrug har blandt andet fokus på udnyttelsen af permanente græsarealer i et nyt tilbud til økologiske landmænd, der vil øge biodiversiteten på deres bedrifter. Arkivfoto

Spændende studieture og rejser til alle verdenshjørner

Uganda med landbrug og safari

26. november - 7. december 2023

Uganda er kaldt Afrikas perle. Landet er, med sine 1.200 meter over havet og stabile varme og regntider det frodigste land i Østafrika. Nationalparkerne med både regnskov og savanne rummer et meget rigt og uberørt dyreliv. Turen giver et unikt kulturelt indblik i det traditionelle landbrug og det mere effektive, hvor bl.a. danskere (Søren Næsberg) har slået sig ned.

- sidste frist d. 8. september

Rejseleder er Peter Hersted, som oversætter ved besøgene mv., så alle kan følge med!



Pris i delt dobbeltværelse 28.500,- kr. med næsten alt inkluderet

Japan med landbrug og unik kultur

7. - 18. oktober 2023

Japan er ualmindeligt rejsemål for danske landmænd. Men de har haft stor interesse i og betydning med den betydelige eksport gennem mange årtier især af dansk svinekød og mejeriprodukter. De danske fødevarer er meget lovpriset af de 124 millioner japanske forbrugere. Landbruget i Japan betyder meget for befolkningen – der er rismarker overalt, hvor det er muligt. På studieturen stifter vi bekendtskab med, hvordan landbruget drives i Japan. Vi vil desuden opleve den unikke kultur, som både er meget traditionel og meget nytænkende.

- sidste frist d. 18. august

Rejseleder er Jørgen P. Jensen, som oversætter ved besøgene mv., så alle kan følge med!



Pris i delt dobbeltværelse 27.950,- kr. med næsten alt inkluderet

Kommende rejser:

- Irland 29. oktober - 4. november m/effektive landbrug og andre oplevelser
- Brasilien-Argentina 19. november - 2. december med unikke oplevelser
- Tanzania 19. november - 2. december med safari, landbrug og meget mere
- New Zealand 23. januar - 12. februar 2024 fra Auckland i nord til Christchurch i syd med landbrug, storslået natur og meget andet

I 2024 kan du også komme med os til Canada, Indien, Sydkorea, Grønland, Island, Færøerne og Japan

Se meget mere på www.rejsogoplev.dk - og få vores nyhedsbrev

Alle udbudte rejser er med dansk rejseleder fra afgang til hjemkomst - og rejselederen oversætter til dansk, så alle kan være med i oplevelserne

rejsogoplev
fra idé til virkelighed
Medlem af rejsegarantifonden nr. 2911

Vistoftevej 10
8660 Skanderborg
Rejsegarantifonden nr. 2911
Cvr. nr.: 39500426
Tlf.: 51 41 71 58
mail: oplev@rejsogoplev.dk

Effektivt Landbrug

LandbrugNord

LandbrugSyd

LandbrugFyn

LandbrugØst

Yara stopper dansk produktion af flydende gødning

Efter 10 år stopper Yara Danmark aktiviteterne i Flex Gødning på Masnedø, der har leveret flydende gødningsprodukter til dansk landbrug.

Yara Danmark A/S har besluttet at afvikle datterselskabet Flex Gødning A/S på Masnedø syd for Vordingborg, som under Yaras ejerskab har leveret flydende gødningsprodukter til dansk landbrug igennem de seneste 10 år. Det oplyser Yara Danmark i en pressemeddelelse.

I lyset af en generelt negativ markedsudvikling for flydende gødning og fremtidens stadigt stigende krav om høj kvælstofeffektivitet, har Yara besluttet at fokusere sine aktiviteter på sine produktlinjer inden for faste gødninger.

Det sikrer landmanden en effektiv og præcis spredning i marken, og hvor al-

le vigtige næringsstoffer er samlet i hvert gødningskorn, lyder begrundelsen fra Yara, der nu påbegynder afviklingen af Flex Gødnings aktiviteter.

Der er, ifølge pressemeddelelsen, ikke fastsat en endelig dato for selskabets ophør, da en lang række opgaver skal varetages, inden dette kan ske.

- Nedlukningen vil ske på en kontrolleret måde, hvor alle forpligtelser med samarbejdspartnere

på både kunde- og leverandørsiden vil blive overholdt, påpeger Yara Danmarks kommercielle direktør, Jens Jakob Larsen.

/ jhal



Arkivfoto

En så markant nedgang i mængden af landbrugsjord er ikke set før i Danmark, siger Klaus Kaiser, erhvervsøkonomisk chef i Seges Innovation.

Arkivfoto

Udtagning af lavbundsjord vil betyde et voldsomt indhug i det dyrkede areal i Danmark i de kommende år. Arkivfoto

Langt mindre landbrugsjord i Danmark



Den grønne omstilling kommer til at betyde en væsentlig reduktion af det danske landbrugsareal i de kommende år, forventer Seges Innovation.

Af Henning K. Andersen

Udtagning af lavbundsjord, større naturarealer og energiproduktion på landbrugsjord er begyndt at mindske det opdyrkede areal, men det vil blive mere udtalt i de kommende år.

Således regner Seges Innovation med, at den grønne omstilling vil betyde en reduktion af det opdyrkede areal på 10 procent i løbet af de næste 10-15 år. Og det vil få konsekvenser, ikke mindst for jordpriserne.

En analyse fra Agrocura viser, at den gennemsnitlige hektarpris på landbrugsjord de seneste tre år er steget med 20 procent til nu 150.000 kroner.

- Det er meget markant, og vi har ikke noget fortilfælde for, at en så stor del af arealet tages ud på så kort tid, og derfor er der udsigt til en væsentlig større stigning i jordpriserne, siger erhvervsøkonomisk chef i Seges, Klaus Kaiser, til DR Nyheder.

Generationskifte biver sværere

Og mens det kan hjælpe på driftsøkonomien hos gårdejere nu, vil det vanskeliggøre generationskiftet i landbruget, peger Klaus Kaiser på.

- De etablerede landmænds aktive værdier stiger med højere jordpriser. Omvendt skal nye landmænd etablere sig til højere priser, og det kan være vanskeligere for dem at få økonomien til at hænge sammen, siger Klaus Kaiser.

Som et led i landbrugsaftalen i 2021 blev det besluttet at fastlægge en drivhusgasreduktion af landbrugets udledning på 55-65 procent i 2030 i forhold til udledningen i 1990. En stor del af det skal blandt andet ske gennem en ambition om at udtage 100.000 hektar lavbundsjord og randarealer, og den seneste opgørelse viser, at der er igangsat udtagning af godt 30.000 hektar jord.

Ambitiøst og kompliceret

Der er dog stadig et stykke vej mod at nå de høje ambitioner på klimaområdet, og derfor lancerede Fødevare- og Miljøministeriet tidligere i år et nyt screeningsværktøj, der skal gøre det nemmere at få overblik over forskellige støttemuligheder, også i forhold til at udtage landbrugsjord.

- I 2021 var vi et bredt flertal i Folketinget, som satte os for at udtage op mod 100.000 hektar lavbundsjord som et led i den grønne omstilling af landbruget. Det er lige dele ambitiøst og kompliceret, fordi der er rigtig mange ordninger og aspekter at tage højde for. Det har også vist sig ikke at være uden udfordringer, og vi har derfor en opgave i at hjælpe indsatsen bedre på vej ved at gøre det langt mere gennemskueligt for ansøgerne, lød det ved den lejlighed fra fødevareminister Jacob Jensen (V), der var glad for det nye tiltag.

- Af den årsag glæder jeg mig over, at vi nu samler kræfterne endnu bedre på tværs af styrelserne, så det bliver nemmere at opnå tilskud gennem én fælles portal. Med det nye kort skaber vi nu en væsentlig større sammenhængskraft i den samlede udtagningsindsats, og det er helt afgørende for, at vi når vores politiske mål i Landbrugsaftalen.

Det nye screeningskort kan tilgås på Udtagningskort.dk. Dermed bliver det dyrkede areal endnu mindre.

DM I TRAKTORTRÆK

D. 2. SEPTEMBER 2023

Dørene åbner kl 12.00

Kom i Tusindårsskoven og oplev brølet fra Danmarks vildeste traktorer!



Der er lagt op til en god dag med kolde fadøl, godt at spise, og hvor nogle af Fyns største reality-stjerner vil føre dig godt og sikkert igennem traktorenes røg og damp!

Der er stor fest i festteltet om aftenen på pladsen med musik og dans!





Kristian Bang Davidsen, planteavlskonsulent hos VKST på Lolland-Falster.

Lave fosfortal vil ofte være begrænsende for roddannelse, antallet af sideskud og optagelse af næringsstoffer og dermed også begrænsende for udbyttet. Rødfarvningen af stænglerne på planten til højre ovenfor er typisk tegn på fosformangel.

Lave fosfortal truer dyrkningssikkerheden

Andelen af jordbundsanalyser med lave fosfortal er steget til nu at udgøre 25 procent af analyserne i den østlige del af landet.



BBK MASKINSTATION v/Benni Knudsen

bbk-maskinstation.dk

Pasningsaftale - helt eller delvist.
Jord søges i forpagtning.

TLF. 20 49 15 39

bbkvikar@gmail.com

Kører på Nord- og Midsjælland

...stedet hvor landmænd handler

NAG

**SÅSÆD - GØDNING
PLANTEVÆRN - FODER**

Helsingør. Tlf.: 4879 5000 • Borup. Tlf.: 4828 9058

www.nag.dk

Billig plantørringsanlæg

Levering af individuelt tilpassede plantørringsanlæg med kørefast trægulv. Komplet anlæg kan installeres direkte på betongulv, uden nogen form for forstærkning af eksisterende bygning.

- Høj flexibilitet.
- Jævn beluftning.
- Leveres i sibirisk lærk eller hårdtræ.
- Levering til selvbyg eller monteret.
- Egen produktion.

Ingeniørfirmaet A/S
LÆSSØ-SIMONSEN

Telefon +45 5628 7109 info@hal.dk Industrivej 5
www.hal.dk 4652 Hårlev

I de seneste ti år er andelen af lave fosfortal steget med én procent pr. år. En opgørelse af jordbundsanalyser fra danske marker og forsøg viser, at andelen af jordbundsanalyser med lave fosfortal er steget til nu at udgøre 25 procent af analyserne på Sjælland og øerne. Fosfortal under to betegnes som kritisk lave og truer udbyttepotentialet på den gode jord.

Lave fosfortal vil ofte være begrænsende for roddannelse, antallet af sideskud, optagelse af næringsstoffer og dermed også for udbyttet. Udpining af jordens fosforniveau vil således reducere udbyttepotentialet og gøre jorden mindre dyrkningssikker.

Kendt problemstilling

De faldende fosfortal er en problemstilling, rådgivere i Østdanmark ofte møder i deres hverdag. Kristian Bang Davidsen, der arbejder som planteavlskonsulent hos VKST på Lolland-Falster, sætter disse ord på situationen.

- Landmænd, som høster lave udbytter, har også tendens til at spare. Deres jord består måske af forpagtninger, og der er ikke nogen til at overtage jorden, så der investeres ikke så meget i jorden.

- Mange finder andre kilder end mineralisk gødning. Det kan for eksempel være slam eller aske, men plantetilgængeligheden er ikke så stor i disse gødningstyper. De kan derfor ikke stå alene, når det gælder om at forsyne afgrøderne med lettilgængeligt fosfor og kalium.

Ændret gødningsstrategi

For at sikre en høj plantetilgængelighed af fosfor anbefaler Kristian Bang David-

”

- Mange finder andre kilder end mineralisk gødning. Det kan for eksempel være slam eller aske, men plantetilgængeligheden er ikke så stor i disse gødningstyper.

KRISTIAN BANG DAVIDSEN

sen at placere gødningen og især placering af NPK-gødning til vårafgrøderne.

De lave fosfortal vil mange steder delvist kunne afhjælpes med placering af for eksempel 300-400 kg YaraMila NPK 21-4-10, som han synes er en god gødning til arealer med lave fosfortal.

Et andet sted at starte med NPK-gødning er ifølge Kristian Bang Davidsen ved såning af vinterraps i efteråret. Det giver i forhold til kvælstofdeling alene en meget mere robust og veletableret rapsmark, pointerer planteavlskonsulenten.

Vårbyg er en afgrøde, hvor placering af NPK-gødning nemt betaler sig, og her har gødningsstrategien ændret sig.

I 2015, da Kristian Bang Davidsen begyndte i VKST, var det ikke unor-

malt kun at kvælstofgødske vårbyg efter roer. Til gengæld blev der tildelt 500-600 kg PK-gødning til roerne, og roetoppen blev snittet og blev liggende på marken.

- Det er omvendt i dag, hvor vårbyg ofte er en afgrøde, som »nurses« mere end roerne, og der placeres NPK ved såning i langt flere marker end tidligere. Men samlet set bruges der ikke mere fosfor og kalium, end der gjorde for otte til ti år siden, hvilket også ses på jordbundsanalyserne, oplyser han.

Mere fokus på roerne

Sukkerroerne kunne have godt af lidt mere fokus rent gødningsmæssigt. Problemet i roerne er, at mange bruger flydende gødninger, som ofte er kvælstofgødninger, der måske suppleres med lidt kalium eller PK-gødning.

Flere og flere begynder at skifte til nye såmaskiner, som kan placere en fast mineralisk gødning, hvilket vil hjælpe på problematikken om placering af let tilgængeligt fosfor og kalium i roerne.

- I vinterhvede skal vi i større udstrækning prøve at tale om at tilføre den mængde næringsstoffer, som man regner med at høste. I vinterhvede er det umiddelbart svært at vise et merudbytte ved tilførsel af fosfor og kalium i selve høståret.

- I denne afgrøde er der mere tale om en investering i at vedligeholde fosfor- og kaliumniveauet i jorden. Det er også i denne afgrøde, at mange får tilført slam eller halmaske som en form for næringsstofkilde til at hæve jordbundstallene, slutter Kristian Bang Davidsen.

/ jhal

Træningsstævne skal øge interessen for pløjespporten

Alle er velkommen til at deltage i Sjællands Fællespløjning ved Kirke Såby sidst i august.



Pløjestævnet ved Kirke Såby på Midsjælland er åben for både klubber og privatpersoner, og det koster blot 100 kroner at deltage. Arkivfoto: Jesper Hallgren

Af Jesper Hallgren

Dansk Veteran Traktor Klub og LandboUngdom holder i slutningen af august – fredag den 25. og lørdag den 26. – træningsstævne på Sjælland, og arrangørerne håber, at det kan være med til at øge interessen for pløjespporten.

Har man en traktor og en plov og gerne vil prøve det, så er der altså en oplagt mulighed for det til det sjæl-

landske stævne, der foregår øst for Kirke Såby på Midsjælland.

Hver deltager vil få et stykke jord at træne på, som skal pløjes færdig. Under træningen vil kapaciteter inden for konkurrencepløjning desuden give gode råd.

- Der kommer tidligere Danmarks- og Europamestre fra Jylland og giver en hånd med. Det må da være guld værd, siger Per Jørgensen, der er medlem af Dansk Veteran Traktor Klub (DVTK), EPA-repræsentant i

LandboUngdom og som sammen med Uffe Mortensen, Jens Eghøj, Kirke Såby, og Jacob Stavnskær fra Stavnskær Maskinstation og LandboUngdom arrangerer stævnet.

Udtagelsesstævne til DM

Der vil være fællesspisning fredag aften, hvor to erfarne dommere også vil give en gennemgang af de pløjede stykker.

Lørdag er det så konkurrencedag, og for medlemmer af DVTK Øst er

stævnet endvidere udtagelsesstævne til Danmarksmesterskaberne.

Stævnet er for alle klubber og privatpersoner, og det koster blot 100 kroner at deltage. Og godt det dobbelte hvis man også ønsker at deltage i fællestævnningen om fredagen. Prisen er fællesspisning er således 120 kroner pr. person.

Der er faktisk også mulighed for international deltagelse. Per Jørgensen oplyser nemlig, at der er sendt invitationer afsted til både norske,

svenske og finske pløjere. Det kan måske ende med et nordisk samarbejde og et skandinavisk mesterskab.

Kubota er sponsor for stævnet, og der vil endvidere være repræsentanter til stede med traktorer, man kan prøve, ligesom der også vil være mulighed for at hilse på hestepløjere, der vil pløje om lørdagen.

Tilmelding til pløjestævnet skal ske på enten mail på følgende adresse: c_cruse@live.dk eller til Uffe Mortensen på telefon 25613380.

Nu kan der søges tilskud til skovrejsning

Årets ansøgningsrunde til »Privat skovrejsning« er åben frem til den 3. oktober.

Under tilskudsordningen for Privat skovrejsning kan du søge tilskud til at etablere ny skov på landbrugsjord, som du ejer.

Dette års ansøgningsrunde er åben frem til tirsdag den 3. oktober. I år er der afsat 135 millioner kroner til ordningen fordelt på private og kommunale ansøgere, oplyser Landbrugsstyrelsen.

Der er sket en række ændringer i ordningen, som styrelsen anbefaler, at du sætter dig godt ind i, blandt andet:

Som følge af den sene godkendelse af de danske vandområdeplaner for implementering af vandrammedirektivet bliver ansøgninger i ansøgningsrunden i 2023 ikke prioriteret i forhold til deloplande med kvælstofindsatsbehov for skovrejsning.

Nåletræer kan ikke længere indgå i skovbryn, mens tilskudssatsen til nåletræs-skov er øget.

Der er ikke længere afstandskrav til bygninger og haver.

Formål

Du kan søge grundbetaling i den femårige opretholdelsesperiode, efter du har fået udbetalt dit tilskud til skovrejsning. Hvis Miljøstyrelsen vurderer, at dit skovrejsningsprojekt er med til at gennemføre vandplanerne, kan du søge om grund-



Arkivfoto: Morten Ipsen

betaling ud over den femårige opretholdelsesperiode. Du kan orientere dig i vandplanerne for, om dit skovrejsningsprojekt ligger inden for et område, der har et kvælstofindsatsbehov for skovrejsning.

Ordningen er 100 procent finansieret af EU. Den har til formål at etablere nye skove, der forbedrer vandmiljøet og naturen ved en reduktion af kvælstof til søer, fjorde og/eller indre farvande på privatejede landbrugsarealer. Sekundært skal privat skovrejsning etablere nye skove, som beskytter drikkevandsressourcer eller binder kulstof.

/ mip

Levering af brændsel samt alt inden for knust asfalt, sten og grus

Vi leverer på hele Sjælland, Lolland og Falster.

S.F. Handel

Brændsel & Transport
Nakskov - Tlf. 23 65 92 58
www.sf-handel.dk
bio@sf-handel.dk



Vil du være en af de dygtigste i Danmark til præcisionslandbrug?

- Så søg stillingen som servicetekniker til vores landbrugsteam øst for Storebælt

Vi tilbyder

- Et spændende arbejde med det nyeste udstyr og teknologier i en dynamisk virksomhed i positiv udvikling.
- Du vil blive en del af et team på tre sælgere, en teamleder, syv serviceteknikere samt en specialist. Du får egen servicebil og base fra din egen hjemmeadresse.
- Vi vægter længerevarende relationer såvel kollegialt som med vores kunder. En god tone og en sund kultur iblandt os er en selvfølge.

Du kommer til at

- Forestå levering, installation, kalibrering og test.
- Fejlsøge og -rette samt stå for træning af landmænd og andre slutkunder i brugen af Trimbles landbrugsprodukter.
- Supportere eksisterende kunder – også pr. telefon.
- Tage del i vagtordning (kl. 6-22) i sæson.

Vi forventer at du....

- Har en landbrugsfaglig baggrund, er teknisk minded og har hænderne skruet rigtigt på.
- Er fleksibel og kan arbejde selvstændigt.
- Har en forståelse for teknisk engelsk.
- Kan tackle stressede situationer.
- Er serviceminded og en teamplayer.

For yderligere information se:

www.geoteam.dk/job
Eller www.geoteam.dk/servicetekniker eller COO Niels Rasmussen på 3163 9257.

Ansøgning

Send din ansøgning til job@geoteam.dk med emnefeltet »Servicetekniker øst« hurtigst muligt. Ansøgningen skal være i pdf-format og indeholde relevant CV, samt en kort beskrivelse af, hvorfor du er den rigtige til stillingen. Tiltrædelse snarest muligt.



Rekordmange maskiner indstillet til innovationspris

På fagmessen Have & Landskab er der historisk mange kandidater til Maskinleverandørernes Innovationspris.

Af Jesper Hallgren

Rekordmange nyheder vil stå samlet i Slagelse, når Maskinleverandørernes Innovationspris bliver kåret onsdag den 30. august 2023 på Skandinaviens største fagudstilling for den grønne branche, Have & Landskab, der afvikles hvert andet år. I år fra den 30. august og til den 1. september.

Hele 28 maskiner er blevet indstillet til konkurrencen, og heraf er der otte Verdensnyheder, 19 Danmarksnyheder og en enkelt maskine i kategorien Firmanyheder.

- Der har aldrig været indstillet så mange nyheder i konkurrencen før, og det er et tegn på en branche, der ikke står

stille, påpeger branchedirektør hos Maskinleverandørerne, Klaus Nissen.

- Det er den rivende, teknologiske udvikling, der slår igennem inden for snart sagt alle maskinkategorier. Og at hele otte verdensnyheder dystet om prisen viser bare, at der virkelig bliver noget at komme efter for branchens fagfolk, fortæller Klaus Nissen og pointerer, at der især indenfor eldrift er sket meget siden sidst.

- Hvor det tidligere var de små maskiner, som blev tilgængelige i elektriske versioner, er porteføljen virkelig blevet udvidet. Vi ser større og tungere maskiner på el og mere kraft og længere rækkevidde, lyder det videre fra Klaus Nissen.

På HL21 vandt Nomaco Danmark A/S førstepladsen i kategorien »Øvrigt materiel« (billedet), mens GMR maskiner A/S vandt førstepladsen i kategorien »Små maskiner«. Også på HL23 bliver der dystet i to kategorier. Foto: Lars Thorsen

Ekspertudvalg af fagfolk

Maskinleverandørerne lancerede konceptet Innovationsprisen i 2017 og har gentaget succesen siden. I år bliver femte gang, priserne for de mest innovative maskiner og løsninger uddeles.

På HL21 vandt Nomaco Danmark A/S førstepladsen i kategorien »Øvrigt materiel«, mens GMR maskiner A/S vandt førstepladsen i kategorien »Små maskiner«. Også på HL23 bliver der dystet i to kategorier.

Konkurrencen er således opdelt i en kategori for »Små maskiner«, hvor ni maskiner er indstillet og en kategori for »Øvrigt materiel«, hvor de resterende 19 maskiner dystet. »Små maskiner« dækker over håndholdte maskiner, robotter, walk-behinds og ridere, mens »Øvrigt materiel« dækker alt andet.

De mange indstillede maskiner bliver vurderet af et

uafhængigt ekspertudvalg af fagfolk. Juryen består i år af teknisk leder i Esbjerg Kommune, Michael Nygaard, anlægsgartnermester Troels Skov Larsen fra Skov Larsen ApS og stifter og medindehaver af stubogren.dk, Nickolai Schlechter.

På HL23 vil der på skilte være markeringer med lysende idé-tandhjul, der oplyser, om der er tale om en Verdensnyhed (tre tandhjul), Danmarksnyhed (to tandhjul) eller en Firmanyhed (ét tandhjul).



Griseformidling Vest ApS tilbyder:



- Formidling af 7-30 kg grise
- Etablering af griseringsaftaler i ind- og udland
- Omsætning af grise til eksport og i Danmark
- Slagtesvin købes
- Slagtesøer købes
- Tilbud på transport gives

Ring for uforpligtende tilbud

Verner Bøjtang tlf. 20 99 52 16 - www.grisvest.dk

Klip ud og gem

Her betaler du kun, hvad du bruger

- intet abonnement...!

Bjærgning og transport af traktorer og alt landbrugsmateriel



www.bjergning.dk • Tlf. 40 85 44 59

FAKTA

VERDENSNYHEDER

Små maskiner

- Fury MeanGreen fra H.A. Fog A/S
- Simplicity Bluevolt CZ1 fra Maskinhandler Indkøbsringen A/S

Øvrigt materiel

- Elektrisk slagleklipper model 130/150 fra Nomaco Danmark
- FS B31 fra FSI Stump cutters
- Hilltip StrikeSmart fra H.A. Fog A/S
- Toro Grundsmaster e3200 fra Reesink Turfcare DK
- Toro Z-Master Revolution fra Reesink Turfcare DK
- Vredo Fluid Feeder fra Nellemann Machinery A/S

FAKTA

DANMARKSNYHEDER

Små maskiner

- Biomant Flex fra Maskinhandler Indkøbsringen A/S
- Energreen RoboFIFTI fra Maskinhandler Indkøbsringen A/S
- Ferris Rover XC FS1200 fra Maskinhandler Indkøbsringen A/S
- Ferris FRC 7 fra Maskinhandler Indkøbsringen A/S
- Pellenc C 35-45 beskærersaks fra Nomaco Danmark (firmanyhed)
- Raymor 48 Craft snitterbord fra Nomaco Danmark
- Stiga A5000 fra Stiga A/S

Øvrigt materiel

- Addax MT15N fra Maskinhandler Indkøbsringen A/S
- AllTrec Air E-Variator fra Nomaco Danmark
- Bobcat E19e fra Stenderup A/S
- Boschung IMS EL junior fra Boschung Scandinavia
- Cover Klippebåd C485 fra Special Maskiner A/S
- First Green Elise 900 fra Nellemann Machinery A/S
- First Green Mini Z fra Nellemann Machinery A/S
- Hamm HD 10e VV fra Wirtgen Danmark
- Kubota RT210e fra V. Løwener A/S
- Rototilt, RC styring fra Skovteknik
- Toro Workman UTX fra Reesink Turfcare DK
- Tym T25 HST fra Helms TMT-Centret A/S
- Weidemann T4512e fra Stemas A/S

Kompakt og kraftig vogn fra Krampe

Krampe HD 700 Heavy Duty er en robust og meget kompakt entreprenørvogn med imponerende tekniske data og luftaffjedring som standard.

Kenneth Brønner, som er Krampes nordeuropæiske salgschef, er glad for, at hans forhandlere nu kan sælge entreprenørerne en kompakt entreprenørvogn.

- Vi ser allerede en tendens i retning af, at flere og flere jordentreprenører vælger at køre med traktor og vogn i stedet for lastbil. Traktor/vogn-kombinationen er smidig på byggepladserne, kan komme meget længere ud i terrænet og ind på byggepladserne end en lastbil, og endelig kan traktoren selvfølgelig også anvendes uden vogn til en hel masse andre opgaver.

Med den nye Krampe HD 700 vogn bliver der endnu mere at tilbyde entreprenørerne. Med en læsevolumen på 15,5 kubikmeter (eller 19,8 kubikmeter ifølge ISO 7546) og en teknisk nyttelast på 30 tons er Krampe HD 700 dimensioneret til transport af tunge læs.

Samtidigt har den en smal sporvidde på kun 1,95 meter, der i kombination med to styrende aksler og et meget kraftigt chassis muliggør en maksimal udvendig bredde på kun 2,55 meter – selv med store 600/55R30,5 dæk.

Uforlignelig kørekørfort

Det er altså nemt at komme rundt med den kraftige vogn, selvom pladsen er lidt trang, og den overskrider ikke lovgivningens grænser for bredden på entreprenørvogne på landevejen.

Med en læsevolumen på 15,5 kubikmeter og en teknisk nyttelast på 30 tons er Krampe HD 700 dimensioneret til transport af tunge læs.



Krampe HD 700 er udstyret med luftaffjedring som standard.

- Det sikrer en uforlignelig kørekørfort, som chaufførerne helt sikkert vil sætte pris på både i terræn og på landevej. Også den standardmonterede, hydrauliske bagklap vil glæde chaufførerne, siger Kenneth Brønner, der har stor tiltro til, at den nye vogn får succes på det danske marked.

- Krampe HD700 tilfredsstiller et stort behov for en kompakt 3-akslet vogn. Vores SK-serie har både en 7,5 meter model og en 8 meter model, men dem finder nogle for store. HD 700 kan klare et tung læs, men er samtidig en smidig og kompakt vogn, som er nem at komme rundt med.

/ jba

Få nye kompetencer

Tag et stort kørekørfort

Lastbilkørekørfort (kun 30 dage) - Pris: 4.020 kr.* Er du er under 21 (kun 50 dage) Pris: 6.700 kr.*

Vogntog (kun 20 dage) - Pris: 2.680 kr.*

Buskørekørfort (kun 30 dage) - Pris: 4.020 kr.*

- Er du er under 21 (kun 50 dage) Pris: 6.700 kr.*

Tilmeld dig på www.dekra.dk
eller 70 60 65 00

DEKRA Danmark
- Kirkebjerg Allé 90 2605 Brøndby
- Bassinbuen 2, 4700 Næstved
- Krakasvej 7C, 3400 Hillerød

Bornholm:
Vores konsulent Ulrik Matz, står klar til at hjælpe på 31632069 og Ulrik.Matz@dekra.dk



AMU-mål 47854 Godstransport med lastbil, 47857 Godstransport med lastbil samt grundl. kval.uddan., 45114 Kørsel med vogntog, kategori C/E, 46905 ADR Grundkursus - Vejtrasp. af farlig gods i emb. og 47592 Gaffeltruck certifikatkursus B, er underlagt den til enhver tid gældende AMU-høvgivning. Prisen er belønget af, at kursisten er i arbejde og ikke har en videregående uddannelse. For målgruppe, minimumsantal og yderligere information - se www.dekra.dk. Er du ledig, skal du kontakte os, så hjælper vi dig på vej. Vi tager forbehold for lovgivningsmæssige ændringer, der har indflydelse på indhold, pris og varighed samt taster og trykfejl.

25 års erfaring med salg og reparation

- Vi udfører service og reparation på alle traktorer, enten på eget værksted eller ude hos dig.
- Bestil dine reservedele gennem os! - vi samarbejder med GRANIT Parts og AGCO Parts.

Hvis du mangler en traktor, kan vi med garanti også finde en til dig

Midtsjællands Traktorservice
v/Theis Nielsen • Sørupvej 3 • 4100 Ringsted
Tlf. 22 72 11 48 • midtsjællands-traktorservice.dk

TURBO- OG MOTORRENOVERING & RESERVEDELE

Det er vores speciale!

Vi tilbyder reparation samt salg af renoverede og fabriksnye turboer, direkte fra lager.

Vi renoverer alle typer af motorer til entreprenør-, landbrugs-, marine- og industrimaskiner. Samt salg af motorreservedele.

ECS A/S Esbjerg Cylinder Service
Tlf.: 75 13 92 55 • www.ecs-itop.dk



Maskinladen er fyldt godt op

Minilæssere i alle størrelser samt diverse redskaber

Kom forbi og få en snak med os, og se de forskellige modeller



Hør om alle mulighederne med en Avant minilæsser. Prøv en maskine her på pladsen, eller aftal en demo hos jer.

AVANT Sjælland ApS

Hovedvejen 3 - 4000 Roskilde - Tlf.: 59 65 60 37
Per Rune Larsen - Tlf. 40 28 12 50 - pl@maskincenter.dk



Kamp om braklægning i Europa fortsætter

Der udspiller sig en kamp mellem miljøhensyn og hensyn til fødevarer sikkerhed, der kommer til at afgøre om Europæiske landmænd skal lægge marker brak.

Af Michael Strandfelt

I Danmark har man fra i år skullet lægge arealer brak. Fire procent af landsbrugsstøtteberettigede arealer skal stå udyrkede, hvis man skal modtage EU's landbrugsstøtte.

Det er en konsekvens af ikrafttrædelsen af EU's landbrugsreform, men det betyder ikke, at reglen er trådt i kraft i hele i Europa. For da Rusland gik militært ind i Ukraine i 2022 stod klima-, miljø-, og biodiversitetskriserne ikke længere indiskutabelt øverst som de kriser, der først skulle adresseres i europæisk landbrugs politik.

Fødevarer sikkerhed blev på ganske kort tid en faktor efter ellers have været taget for givet i mange år, og det ænd-

rede også med det samme på kursen for EU's medlemslande. I løbet af sommeren 2022 gav Europa-Kommissionen således lov til, at medlemslandene i reformens første år i 2023 kunne dispensere fra to af de mest markante ændringer, der ellers var tilføjede for at gøre

landbrugsstøtten mere miljø- og naturvenlig.

Kamp mellem hensyn

Regler for afgrøderotation og de fire procent med uproduktive arealer er derfor blevet udskudt i langt de fleste EU-lande med Danmark som

en undtagelse, og nu kæmpes der en kamp fra flere lande for at få mulighed for at vente endnu et år med at lade miljøkravene træde i kraft.

Ruslands nylige afvisning af en kornaftale, der kunne have ført Ukrainiske afgrøde i på verdensmarkedet har sam-

men med den meget tørre og varme sommer i Europa givet anledning til endnu engang at diskutere, om man skal lade kornproduktion stå over miljøhensyn.

Østeuropæisk pres

Ved sommerens ministerråds-

møder i Bruxelles har det således været et stort tema, om man endnu engang kan tillade at dispensere fra kravene om afgrøderotation. I juni var det således syv lande, der med tørken som hovedargument anmodede om netop en yderligere udskydelse af kravene.

Det er Letland, der ifølge netmediet Euractiv er gået forrest med forslaget med støtte fra de tjekkiske, estiske, finske, ungarske, litauiske og polske regeringer. Og siden da har diskussionen stået uafklaret tilbage.

Afventer analyse

Ifølge landbrugskommissær for EU, Janusz Wojciechowski skal en beslutning blandt



Europa-kommissionen med kommissær Janus Wojciechowski i spidsen kan give dispensationer fra regler i landbrugsreformen, men det er op til medlemslandene at bruge dem.

Parlamentsmedlem håber på yderligere uds

Venstres parlamentsmedlem Asger Christensen ser det nødvendigt med et øget dyrkningsareal

det er altafgørende, at vi sikrer en stabil fødevarer situation, og det står forrest lige nu, lyder det fra politikeren.

Går ikke i takt

Sidste år talte han for, at Dan-

mark skulle dispensere fra kravene om at braklægge fire procent af markarealerne, men det lykkedes ikke at komme igennem med synspunktet da flere af partierne i landbrugsforliget bag den danske imple-

mentering af landbrugsstøtten stod fast på braklægningen.

Men at Danmark kan komme til at stå alene i endnu et år, får ikke Asger Christensen til at ønske at de øvrige

medlemslande går i takt med Danmark.

- Principielt havde jeg også håbet på, at vi i Danmark havde taget en anden beslutning, men det ønskede forligskredsen så ikke. Det ville da væ-

re rarest at vi gik helt i takt i Europa, men jeg synes trods alt, at det er vigtigst at vi får produceret nok fødevarer, lyder det fra Venstremanden.

Ikke konsensus

Det var i august sidste år, at Enhedslisten, SF og Radikale Venstre sagde nej til at udskyde braklægningen, da de ikke mente, at man kunne garantere, at de fire procent ekstra arealer ville gå til produkter, der ville sænke fødevarer manglen hos de svageste i verden. Og det mente de ikke, at daværende landbrugsminister Rasmus Prehn kunne.

Jeg havde på forhånd sagt på et formøde med ministeren, at hvis han som tidligere udviklingsminister kunne vise, at produktionen ville hjælpe i de hårdest ramte lande, så ville det være spændende.

Af Michael Strandfelt

Det vil give mening at vente endnu et år med at braklægge fire procent. Det synes Venstres danske europaparlamentsmedlem Asger Christensen. Det er især den usikre situation i kølvandet på krigen i Ukraine, der gør, at han her halvandet år efter krigens begyndelse stadig mener, at man skal være varsom med at tage arealer ud af produktion.

- Vi skal naturligvis have et øje på de grønne kriser, men

FAKTA OM GLM-KRAV 8

- Det nye krav om brakarealer er en del af de såkaldte GLM-krav, der er til god landbrugsmæssig og miljømæssig stand af landbrugsjord
- En bedrift skal leve op til kravene for at kunne modtage landbrugsstøtte
- Det er GLM krav 8, der dikterer, at mindst fire procent af et landbrugs støtteberettigede areal hvert år skal bestå af uproduktivt areal til gavn for biodiversitet
- Kravet er obligatorisk, og det er derfor ikke muligt at blive undtaget for kravet, når det træder i kraft
- Under uproduktiv jord tæller blandet andet braklagte marker, markbræmmer, småbiotoper, markkrat, GLM-søer og områder, hvor fortidsminder beskyttes
- Al type brak kommer til at tælle for lige meget. Der er altså ikke nogen forskel på, om man lægger ud til bestøverbrak, bræmmer eller anden type uproduktivt areal
- Kravet skulle som udgangspunkt træde i kraft som en del af CAP-reformen per 1. januar 2022, hvis ikke man i Danmark havde valgt at dispensere for kravet i reformens første år



Det er uvist om man i resten af Europa skal lade arealer stå udyrkede allerede til næste år som her i Danmark.

andet tages på baggrund af en analyse af, om dyrkningen af de fire procent af arealerne i 2023 har haft betydning for verdens kornlagre og fødevarer sikkerheden.

- Vi har ikke detaljerne og analysen af virkningerne af undtagelserne sidste år for høsten eller for dyrkningen, fortalte han under en pressekonference mellem drøftelser

med ministrene på minister-rådsmødet i slutningen af juli, hvor de uproduktive arealer blandt andet var på dagsordenen.

Her afslørede han også, at

han ikke vil udelukke, at lade undtagelserne fra miljøkravene fortsætte et år mere, som de syv lande har foreslået.

- Vi vil overvåge situationen, og vi vil seriøst overveje det-

te forslag med henblik på situationen efter høsten. Vi vil træffe en beslutning lidt senere, når der er indhentet mere information, sagde Janusz Wojciechowski.

skydelse

Men han kom kun med et tal på, hvor meget korn han mente vi ville kunne dyrke ekstra. Han fortalte ikke, hvad kornet skulle bruges til, lød det således dengang fra Enhedslistens landbrugsordfører Søren Egge.

Der var ellers flertal i Folketinget for at vente med brak, men da det er en del af landbrugsforliget fra 2021, skal der være total enighed i forligskredsen, og det kunne man altså ikke opnå.

FØLG EU-REFORMEN HER I AVISEN



- EU får en ny fælles landbrugspolitik, Common Agricultural Policy (CAP). Den nuværende CAP er udløbet til nytår, og det betyder at et helt nyt sæt regler for, hvordan man får landbrugsstøtte, er trådt i kraft 1. januar 2023. Her i avisen følger vi implementeringen af de mange nye tiltag, regler og støttemuligheder, der følger med den nye CAP.
- Hver uge vil vi beskrive, hvordan CAP-reformen rammer de danske landmænd, hvilke positive og negative konsekvenser ændringerne får for dansk landbrug, og vi vil følge med i, om de nye regler bliver implementeret efter hensigten.

Sig din mening om vores EU-dækning

Du kan stadig være med i vores brugerundersøgelse og vinde et sæt høretelefoner.

Af **Michael Strandfelt**

■ I vores ugeaviser, LandbrugNord, LandbrugSyd, LandbrugØst og LandbrugFyn, dækker vi hver uge reformen af EU's fælles landbrugspolitik – også kaldet CAP. Vi forsøger at beskrive bedst muligt, hvordan ændringerne i EU's landbrugsstøtte kan komme til at ændre arbejdet på de danske gårde og livet i de danske landdistrikter generelt. Ændringerne kommer til at fylde meget på næsten hver enkelt bedrift, og informationer om, hvad der

præcist bliver ændret, er vigtige at få ud til vores læsere rundt om i Danmark.

Derfor vi har brug for jeres holdninger for at lære mere om, hvad vores læsere synes om vores dækning, så vi kan blive endnu bedre til at fortælle om reformen, og de regler der fulgte med den efter den trådte i kraft

Præmie på højkant

Derfor har vi siden december opfor-

dret vores brugere til at gå ind på hjemmesiden capidanmark.dk og besvare vores brugerundersøgelse, så vi kan få mere at vide om, hvordan I gerne vil informeres om EU's landbrugspolitik. Man kan stadig deltage og få muligheden for at en vinde en præmie.

Udfylder du vores spørgeskema, er du således med i lodtrækningen om et sæt trådløse høretelefoner fra enten Apple eller Huawei til en værdi af 1.300 kroner. Vi vil sætte pris på jeres feedback, så vi bliver i stand til at informere om det landbrugspolitiske i EU på den måde, som I ønsker det, og så den ugentlige dækning af CAP-reformen i vores ugeaviser bliver endnu bedre.



Tidligere minkavler har fået ro i kroppen

Slitage gennem mange år gav store problemer for den sydsjællandske entreprenør Carsten Jørgensen, der fik hjælp fra Vestjylland.



- Min hverdag er blevet meget lettere, siger Carsten Jørgensen. Privatfoto

Entreprenør Carsten Jørgensen fra Næstved-egnen er en af landets tidligere minkavlere, som fortsat venter på erstatning efter »corona-massakren« af de danske mink for snart tre år siden. Den bratte afslutning er dog langt fra det eneste, der har påvirket den 58-årige sydsjællænder, som også har haft helbredsmæssige udfordringer.

- Tidligere havde jeg store problemer med både knæ, albue og håndled på grund af slitage gennem mange år, og det var efterhånden ved at gå ud over min livskvalitet, fortæller Carsten Jørgensen, der havde minkproduktionen sammen med sin far.

- Til alt held læste jeg i december sidste år om en landmand, som var blevet hjulpet af naturlige kosttilskud fra Sundhedshoppen ved Varde. Det lod spændende, og jeg kontaktede inde-

haver Kirsten Bak Hansen, der fortalte, hvilke produkter hun mente, der ville hjælpe på især mine knæproblemer.

Carsten Jørgensen bestilte to forskellige produkter – aktiv (kollagen) og yumi (udtræk fra brun havtang) – og sammen med produkterne kom der en spiseseddel i skemaform, han skulle følge.

- Allerede efter cirka halvanden måned mærkede jeg ikke længere til mine knæ eller andre led i kroppen. Min hverdag er blevet meget lettere, siger Carsten Jørgensen, der i dag er gået over på »vedligehold« og tager produkterne aktiv og yumi hver anden dag.

Lange udsigter

Carsten Jørgensens far startede med landbrug i 1959, og i 1983 kom Carsten Jørgensen så med i bedriften. De arbejdede sammen om at passe de omkring 4.000 mink tæver samt de 150 hektar jord, indtil minkene blev slået ned.

Noget af jorden blev solgt fra i 2019 til et å-projekt, hvor Susåen skulle lægges tilbage til sin oprindelige form med mange slyngninger og vådområder.

Da landbruget var på sit højeste, havde Carsten Jørgensen to-tre ansatte, fordi han selv begyndte at lave mere og mere entreprenørarbejde. I dag kører han for andre vogtmænd, og for øjeblikket kører han meget forurennet jord væk fra virksomheder og kommuner.

Ligesom andre tidligere minkavlere venter han på en erstatning for minkene, men udsigterne er lange. Indtil nu er der lavet 25 prøvevurderinger, primært i Jylland, hvor de fleste minkfarme befandt sig.

Derfor er sydsjællænderen glad for, at han fik startet entreprenørvirksomheden, som han i dag ernærer sig ved. Han har ingen ansatte, men er bare sig selv – og kan i spidsbelastninger hurtigt få hjælp af tre-fire personer.

/ jhal



Landbrug farms4sale

v. Indehaver og ejendomsmægler MDE, Henrik Kristensen

NYHED



TIL SALG

Planteavls- / Lystejendom

Nyskovvej 6
6580 Vamdrup
Sagsnr: 60600415

Kontantpris 5.595.000 kr.
Grund 23,15 ha
Kontakt 74563800

Ejendommen "Birkelund", er en præsentabel lystejendom med plads til 2 familier, beliggende naturskønt og fredeligt med kort afstand til Kolding. Til lystejendom er der et samlet jordareal på 23,1 ha, hvoraf de 20,5 ha. er agerjord og ligger i 2 regulære marker tæt ved bygningerne og er udlejet på 1-årig aftaler. Ejendommen er ideel for 2 familier eller 2 generationer der ønsker at bo sammen eller for familien som skal bruge plads, idet der udover stuehuset, er en selvstændig lejlighed på 90 m² med tilstødende garage til 2 biler i den tidligere staldbygning. I udbygningerne er der rig mulighed for, at lave hestebokse eller bruge bygningerne til opbevaring m.m. Fritliggende maskinhus med plads til mindre maskinpark eller brug bygningen som stort værksted for bilentusiasten.



TIL SALG

Land- / Jagt- og Naturejendom

Småfolksvej 5A, Kongsmark,
6792 Rømø
Sagsnr: 60600418

Kontantpris 4.795.000 kr.
Grund 37,69 ha
Kontakt 74563800

I Kongsmark, mindt på ferieøen Rømø ligger denne landbrugsejendom, som for den rette nye ejer giver mulighed for at tænke anderledes end normal landbrugsdrift. Til ejendommen er der 2 beboelser, hvoraf den ene er udlejet og 2 maskinhus og et samlet jordareal på 37,6 ha. jord hvoraf de 16,1 ha. er støtteberettiget. Der findes en særdeles god ande- og gåsejagt på jorden, som kan blive din eller kan udlejes. Er du allerede ejer af en landbrugsejendom, vil det være oplagt at udleje stuehuse som sommerhus med mulighed for at have egen hest med og have adgang til den gode ande- og gåsejagt. Kan du se flere muligheder end begrænsninger, så kan ejendommen her være noget for dig.

KØB - SALG - VURDERING af alle typer landbrugsejendomme
Overvejer du at sælge - så få altid min vurdering og træf så dit valg.

Kontakt EDC Landbrug farms4sale - tlf. 20238011



Henrik Kristensen
Ejendomsmægler
Indehaver, MDE

Se mere på farms4sale.dk



NYHED



Til salg
Skovejendom

6920 Videbæk
Fiskbækvej 6R m.fl.
Sagsnr: 19900559

Skovejendom "Fiskbæk Plantage"

- * Velarronderet skovareal med 2 store søer
- * Frijord - kan erhverves af alle
- * God jagt
- * Primært ung skov

Kontantpris **5.950.000 kr.**
Grund **60,6 ha**
Kontakt **22146528**

NY PRIS



Til salg
Kvæggård

4750 Lundby
Svinøvej 76 m.fl.
Sagsnr: 19900506

Kvægejeendom med høj mælkeydelse

- * Mælkeproduktion med jersey-besætning med høj ydelse
- * God landbrugsjord i område med mildt klima - samlet 101 ha, heraf 80 ha i omdrift og 9,5 ha med vedvarende græs og brak.
- * Landbrugsjord i område med god efterspørgsel
- * Istandsatt stuehus med stråtag og bindingsværk - naturskønt
- * Separat helårsbeboelse (kan sælges som separat bolig på landet)
- * Mulighed for at indtræde i anpartsselskabet Stevnskalven

Kontantpris **24.750.000 kr.**
Grund **101,4ha**
Kontakt **22146528**

Det handler om at gøre sig umage



Videbæk Landbrug og Lystejendomme

Ejendomsmægler, Valuar MDE



Til salg

4700 Næstved
Tulvej 5, Bøgesø,
Sagsnr: 69209560

Kvægejeendom - Næstved 111 ha.

Moderne malkekvægsbedrift beliggende i let kupperet område. Driften omfatter ca. 240 malkekøer, primært SDM, Derudover drives 127 ha planteavl med grovfoder. Traditionel og anerkendt stald-system Baumatic malkestald fra 2022, 2 X 10 side by side og opsamling. Miljøgodkendt med 2.657 m² produktionsareal. Fint fritliggende stuehus. En gård, hvor der de seneste år er gennemført mange investeringer. Sælges i fulldrift..

Kontantpris **30.000.000 kr.**
Grund **111 ha**
Kontakt **97171299**



Til salg

7490 Aulum
Holtevej 20,
Sagsnr: 69209735

Kvægejeendom - Aulum 101 ha

Malkekvægsbedrift med plads til ca. 189 årskøer med opdræt. Køerne er opstaldet i traditionel sengebåsestald. Lely Discovery robotskraber, tre Lely robotter. Kostald er opført i 2000 / 2011. Robotterne og malkecentret er bygget i 2011. Staldkontor, og teknikrum i hjørnet af stalden. I ældre tidligere bindestald er der indrettet kælvningsbokse og opstaldning af de mindste kalve. Stuehus fra 1910/1974 på 180 m². Jorden er på samlet ca. 101,2 ha matrikulært areal, med ca. 88,3 ha dyrkbar agerjord. Kan også erhverves med ialt 270 ha jord.

Kontantpris **22.500.000 kr.**
Grund **101 ha**
Kontakt **97171299**



Vil du købe eller sælge ?

Vores telefoner er altid åbne.



Jan Vistisen

Mobil 2176 4662



Poul Erik Nielsen

Mobil 2014 8299



Morten Hindkjær

Mobil 6115 3579



Ivan Thougard Kubstrup

Mobil 2062 4931



Arne H. Sigtenbjerggaard

Mobil 2713 1501



Tonny Lønne

Mobil 2425 2944

Agriteam Brørup
tlf. 75 38 20 00



Landbrug Debelvej 4, 6650 Brørup m.fl.

Malkekægvægsbedrift med et samlet matrikulært areal på 434,61 ha fordelt med ca. 374,42 ha ager, ca. 10,78 ha perm.græs og 27,4 ha fredskov. Incl. tilforpagtede arealer, udgør markplan 2023 ca. 437 ha.

Produktionen er opdelt på 2 bygningsæt indrettet til hhv. køer, småkalve og kvieopdræt. 2 gode boliger og en medarbejderbolig/udlejningshus.

Ejendommene sælges i fuld drift incl. besætning, beholdninger og maskiner mv.

Kontantpris:	94.000.000 kr.
Grundareal:	434,61 ha
Bolig:	627 m ²
Avlsbygninger:	1,651 ha
Energiklasse:	D



Agriteam Brørup
tlf. 75 38 20 00



Landbrug Foldingbrovej 43, 6650 Brørup

Spændende landbrugsejendom med godt stuehus og gode erhvervsbygninger velegnet til lager/mindre virksomhed og med separate kontorfaciliteter.

Stor befæstet plads og gode køreveje samt 60 t. brovægt. Desuden et matrikulært areal på ca. 30 ha hvoraf ca. 24,86 ha er agermark. Der er ca. 5 km til Brørup.

Ejendommen kan evt. købes med et mindre jordareal. Forhør nærmere.

Kontantpris:	6.500.000 kr.
Ejerudgift pr. md:	3.152 kr.
Grundareal:	30,001 ha
Bolig:	220 m ²
Avlsbygninger:	1.866 m ²
Energiklasse:	D



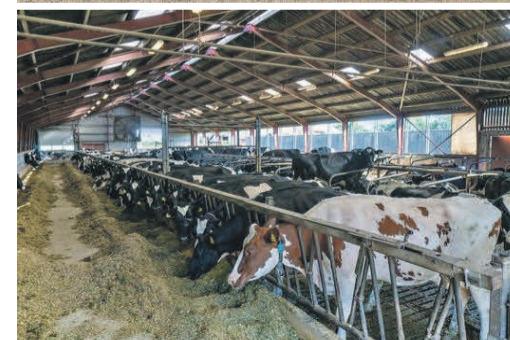
Agriteam Varde
tlf. 75 21 16 44



Landbrug Haulundvej 11, 6870 Ølgod

"Stenbækgård" er en velholdt mælkeproduktions-ejendom beliggende få km fra Ølgod. Ejendommen har et tilhørende areal på i alt 89,99 ha med tilladelse til vanding af en del af jorden. Omdrejningspunktet er de 2 gode løsdriftsstalde - indrettet med øje for god logistik og arbejdsvenlige løsninger samt 2x10 DeLaval malkestald fra 2013. En ejendom med gode muligheder - alternativt produktion af feks. kvieproduktion, tyrekalve mv. Sælges uden besætning, maskiner og beholdninger, som dog kan tilkøbes efter nærmere aftale. Ejendommen har en ny miljøgodkendelse fra 2019 vurderet på 2.326 kvm produktionsareal.

Kontantpris:	14.500.000 kr.
Grundareal:	89,993 ha
Bolig:	209 m ²
Avlsbygninger:	3.327 m ²
Energiklasse:	D



Agriteam Bernt Villadsen ApS

Randers - Parkboulevarden 31 . 8920 Randers NV . Tlf.: 44 22 99 13 . randers@agriteam.dk
Kolind - Bredgade 4A . 8560 Kolind . Tlf.: 44 22 99 13 . randers@agriteam.dk
Aars - Messevej 1 . 9600 Aars . Tlf.: 44 22 99 13 . randers@agriteam.dk
www.agriteam.dk



Bernt Villadsen
- din landbrugsmægler
Kolind • Randers • Viborg • Aars

Agriteam Syd ApS

Brørup - Nørregade 12 . 6650 Brørup . Tlf.: 75 38 20 00 . hchansen@agriteam.dk
Varde - Engdraget 20 . 6800 Varde . Tlf.: 75 21 16 44 . varde@agriteam.dk
www.agriteam.dk



Lise Lotte Lund
H.C. Hansen • Bo Tølle
- din landbrugsmægler
Varde • Brørup



Hejmdalvej 10, 6880 Tarm

Lyst- og planteavlsejendom 271 ha

Heimdal er en enestående lyst- og planteavlsejendom på 271 ha beliggende ved Hoven mellem Sdr. Omme og Skjern.

Hovedhuset på 376 m² boligareal er renoveret og tilbygget i gode materialer og ligger med en fin udsigt over gårdens græsfenner. Huset vil være velegnet som bolig for den pladskrævende familie eller eventuelt som bolig med liberalt erhverv.

De rummelige stald- og ladebygninger er på i alt ca. 2200 m² med bl.a. hestestalde, rytterstue mm., samt ca. 6000 m² halbygninger der indeholder ridehus og maskinfaciliteter mv. Hertil kommer yderligere 4 boliglejemål, som alle er udlejede.

Jordtilliggendet består af 178 ha agerjord og ca. 70 ha skovjord, resten er græs jord, hegn, veje og gårdsplads mv. Agerjorden, som er bortforpagtet, ligger i regulære marker og er lettere sandjord med vanding. Heimdal byder på nogle fantastiske rammer for et større hestehold, samt jagt med gode bestande af kron- og dåvildt.

Planteavlsejendom
Sag 12122
Areal 271 ha.
Pris 45.000.000 kr.
Energimærke D



Egholmvej 11, 7160 Tørring

Velarronderet ejendom

Egholmgaard har et samlet jordtilliggende på 97,4 ha, med en mælkeproduktion baseret på en godkendelse og kapacitet til 170 køer + opdræt.

Jorden ligger samlet omkring bygningerne på ejendommen, er særdeles velarronderet og udgøres hovedsageligt af store marker af middelgod bonitet. (jb. 1-4) Det samlede dyrkbare areal er ca. 80 ha.

Driftsbygningerne består af ca. 2.150 m² staldbygninger og 1.200 m² lader og maskinhus.

Til ejendommen hører en god bolig på 178 m² i grundplan med en tilbygning fra 1978.

Ejendommen kan overtages i fuld drift eller hvor sælger afvikler besætningen efter nærmere aftale (sale and lease back).

Mælkeproduktion
Sag 12088
Areal 97 ha
Pris 15.000.000 kr.
Energimærke G



Herredsvejen 48, 6640 Lunderskov

Planteavlsejendom 60 ha

Skovhavegaard er en planteavlsejendom med et jordtilliggende på 60,1 ha beliggende umiddelbart nord for Lunderskov. Gården ligger frit i landskabet med udsigt over egne jorder.

Af det samlede areal er de 55,7 ha tilskudsberettiget og dyrkbart. Den resterende del af jorden ligger som skov, natur, bygningsparcel, vej mv. Jorden på Skovhavegaard ligger fint samlet ved bygningerne på ejendommen og bidrager således til ejendommens kvaliteter. Jorden er overvejende lerblandet sandjord JB 2 - 3.

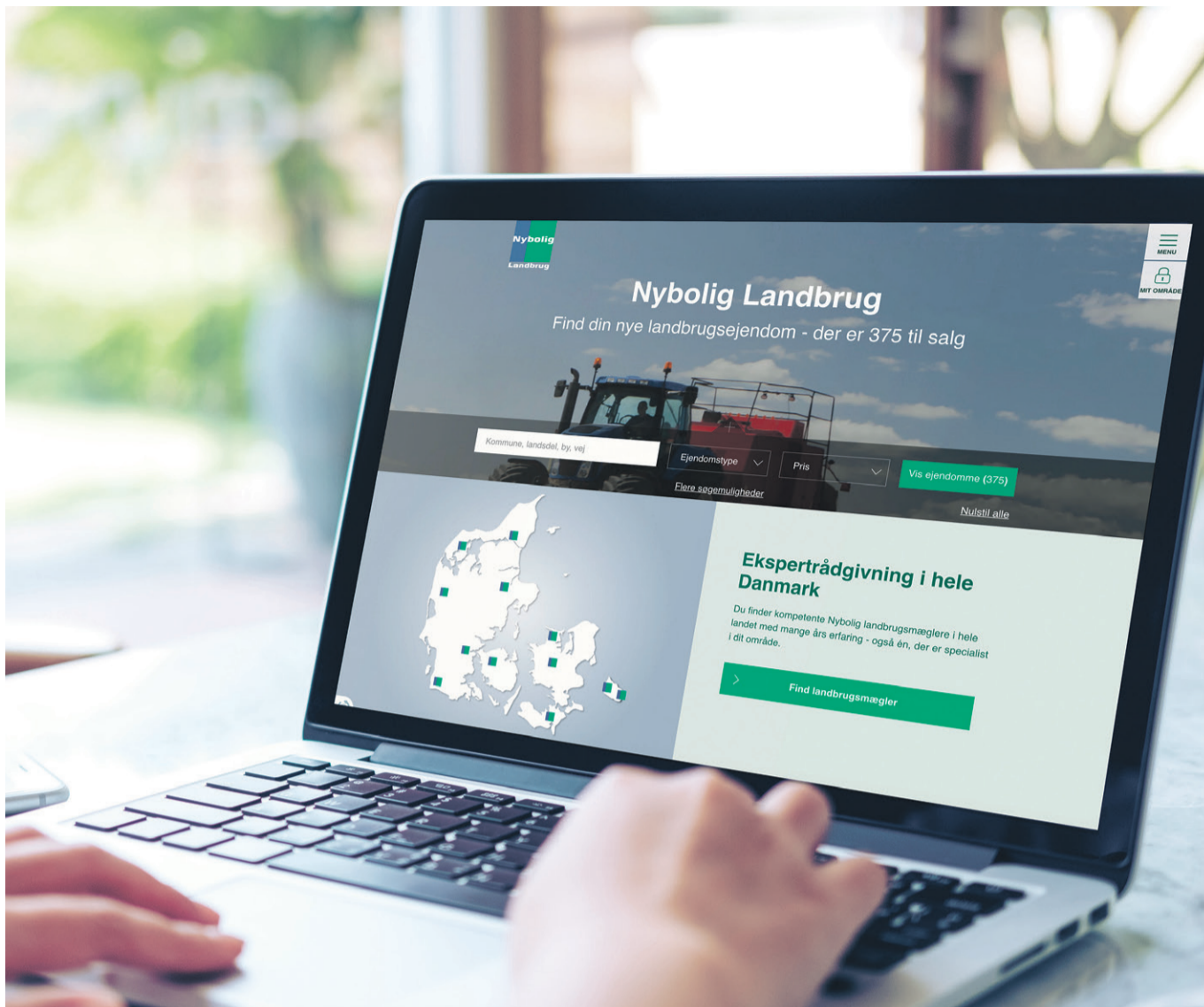
Ejendommens stuehus er på 277 etagemeter med en god beplantet have. Driftsbygningerne består af en god maskinhal, en stor halm-lade, samt diverse ældre svinestalde mv. De tilhørende driftslænger giver plads til heste/andet husdyrhold samt forskellige alternative anvendelser, heriblandt selvstændigt erhverv.

Planteavl
Sag 12109
Areal 60,1 ha
Pris 10.800.000 kr.
Energimærke D



Landbrugsmæglerne

Telefon: 86 24 40 00 / post@landbrugsmæglerne.dk / landbrugsmæglerne.dk



En af Danmarks største landbrugsmæglerkæder

Større fordele og bedre overblik, når du skal handle landbrugsejendom.

Drag fordel af vores store netværk og unikke viden om de lokale markedsforhold i hele Danmark.

FARSØ - Havhøjvej 20


164 ha



NYHED



KVÆGEJENDOM

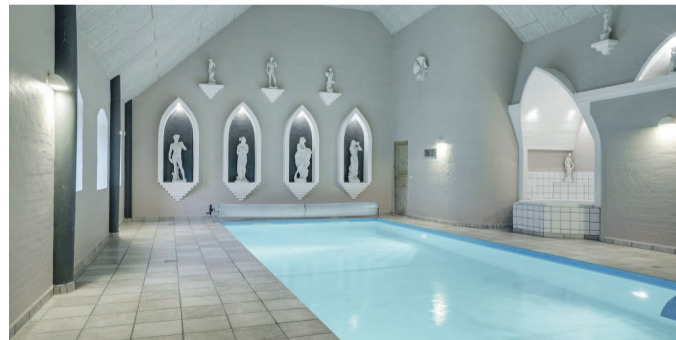
Sag 24146352  Ejd. er beliggende udenfor Farsø. Bedriften er en konventionel ejendom med malkekvæg, Besætningen består af ca. 270 køer + opdræt. Produktionstilladelse til 310 stk. Kostalden er fra 2002. Stalden er en 6 rækket kostald med ca. 240 sengebåse. Ejendommens areal tilliggende er 164 Ha hvoraf ca. 146 Ha er agerjord og ca. 10 Ha er vedvarende græs. Jb 2-4.

Kontakt: **43.150.000**
Driftsbygninger m²: 3.785
Bolgareal m²: 294

Nybolig Landbrug Berg Risager
Info, ring på tlf.: 98923322

SPØTTRUP - Åbakken 4

3 ha



HERREGÅRD

Sag 93391  Storslået Herregård ved Spøttrup, som kan dateres tilbage til omkring året 1750, hvor herregården hørte til et af de største landssteder i hele området. Hesthave hørte under Spøttrupborg og blev brugt til opdræt af heste, deraf navnet "Hesthauge". Hesthave har efterfølgende gennemgået en flot gennemgribende renovering med sans for de originale detaljer og stil.

Kontakt: **12.000.000**
Ejerudgift pr. md: **4.465**
Bolgareal m²: 462
Driftsbygninger m²: 2.024
Nybolig Holstebro - Viborg
Info, ring på tlf.: 97422500

Det er os, du møder



Holstebro/Viborg
Line S. Kristensen
Tlf. 9742 2500



Kolding/Sorø/Aarup
Dan Gørtz
Tlf. 2170 9542



Kolding/Sorø/Aarup
Palle Jespersen
Tlf. 2170 9541



Randers
Gustav Winther
Tlf. 7026 7700



Sorø
Mikkel Henriksen
Tlf. 5991 1248



Thisted
Ejnar K. Jeppesen
Tlf. 9792 2288



Tønder
Morten Jacewicz
Tlf. 7473 4088



Vodskov/Nykøbing Falster
Berg Risager
Tlf. 9892 3322



LUNDERSKOV - Herredsvejen 40

253 ha

NYHED



PLANTEAVL

Kontakt: 58.500.000
 Driftsbygninger m² total: 12.073
 Bolig areal m² total: 719

Nybolig Landbrug
 Gørtz & Jespersen 66117755

Sag 211935
 Grundet sygdom sælges spændende og rentabel investeringslandbrug omfattende hele 4 ejendomme, med god og stabil lejeindtægt på ca. kr. 2.350.000/år. De to ejendomme på Herredsvejen ligger i umiddelbar nærhed af hinanden. De to andre ejendomme findes i Risbøge ca. 4 km derfra. Alle ejendommene er

beliggende relativt tæt på motorvejen, og giver dermed god infrastruktur til/fra ejendommene. Udbuddet omhandler i alt ca. 253 ha, hvoraf de ca. 143 ha er samlet ved Herredsvejen og de ca. 110 ha ved Risbøge. Ejendommene er alle udlejede og køber har således mulighed for at indtræde i lejeaftaler med relativ lang lø-

betid og gode betalingsvilkår m.m. Der findes god jagt på ejendommene. Ejendommene udlejes i dag til bl.a. produktion af søer og smågrise, planteavl, surkirsebær plantage m.m. Alle ejendommene har gode og anvendelige driftsbygninger til rådighed. Ved spørgsmål, kontakt Dan Gørtz på 66117755.

HADSTEN - Bondesholmvej 1

25 ha

NYHED



LANDBRUGSEJENDOM

Kontakt: 6.775.000
 Boligareal m²: 176
 Driftsbygninger m²: 1.188

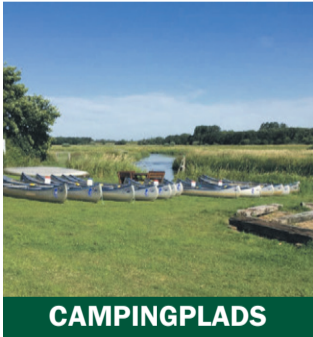
Nybolig Landbrug Gustav Winther
Info, ring på tlf.: 70267700

Sag 4892
 Firlænget ejendom beliggende sydvest for Hadsten. 20,44 ha er agerjord, 0,68 ha med græs og 1,07 ha med grantræer, resten er grund mm. Gode bygninger opført i røde sten med fritliggende stuehus, som fremtræder i god og velholdt stand med udsigt over området. Udbygningerne rummer flere muligheder til både erhverv og til privat brug. En ejendom som bør opleves.

RIBE - Bækvej 39

2 ha

ATTRAKTIV CAMPINGPLADS



CAMPINGPLADS

Kontakt: 3.350.000
 Hytter 9 stk.
 Telt/campingpladser 47 stk.
 Glamping 2 stk.
 Nybolig Landbrug Tønder
Info, ring på tlf.: 7473 4088

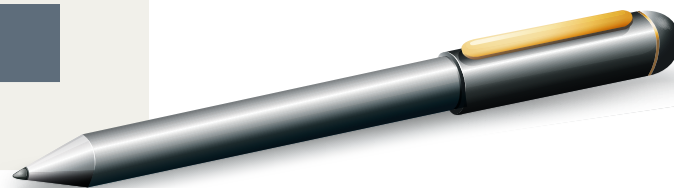
Sag 2318
 Velpasset campingplads smukt placeret, med Kongeåen i baghaven, kun 12 km fra Ribe. Pladsen er velbesøgt og indtjening suppleres desuden med udlejning af kanoer. Bygninger: hovedbygning med lejligheder, bade og toiletfaciliteter, køkken samt regulært cafeteria/opholdsrum. 9 hytter, 2 glamping telte, 47 pladser til camping. Der er shelter ved åen, samt bålhytte.

Landsdækkende landbrugsmæglerkæde

- Holstebro:** Helgolandsgade 13 Tlf. 9742 2500
- Kolding:** Vestre Ringgade 2 Tlf. 6611 7755
- Nykøbing Falster:** Havnepladsen 6 Tlf. 9892 3322
- Randers:** Tronholmen 5..... Tlf. 7026 7700
- Sorø:** Fulbyvej 15..... Tlf. 5782 0292

- Thisted:** Håndværker Torv 7..... Tlf. 9792 2288
- Tønder:** Lydersholmvej 7A Tlf. 7473 4088
- Vodskov:** Halsvej 178..... Tlf. 9892 3322
- Aarup:** Bredgade 20..... Tlf. 6611 7755





3	1		7	4	8		6	
	7		5			4		
			2			8		
4	5						8	
	8						1	4
		6			2			
		9			1		4	
4		6	3	7			2	8

		3		6	9			
6		2				8		7
			4				5	
1	3		2					
		5				4		
					3		7	1
	8				6			
5		6				7		2
			7	3		6		

Hvem havde rollen som grisehandler Larsen i Matador?

33 2023	STARTE	FØR MIDDAG	ØJE- BLIKKET	SPANIEN	VIRK- SOMHED	DYR	★	RED- SKAB	ØSTRIG	KUNST- VÆRKER	BÆST
JORD- FUND						6	DYR SKAL- DYR				
STRUDS				BÅL- REST TIGGER					GUD PUKLE		
?		FADER VAND- HUL					3	BRYG VIN			
5									4		
SMELTE			X ENS- FARVET								AF
MI		FISK DAMP			7	HJEM KRONER		2	FRANSK Ø LÆSE- PENGE		
NYVAS- KEDE					OVER- HOVED		1				
FYRSTER							UDSTRÅ- LING				
	1	2	3	4	5	6	7				

Find løsningsordet ved hjælp af de små tal i opgaven.

Løsningerne på krydsord og sudoku'erne bringes i næste uges avis.

Sidste uges løsninger

32
2023

				★							
	S	T	O	L		E	R	L	A	G	T
	N	A	N	A		N	I		G	R	Y
	E	S		V	E	G		T	I	Å	R
★		T	O	V	E		P	E	L	S	
?	R	A	B	A	R	B	E	R		P	R
	E	T	O	N		Æ	R	E		U	U
	N	U		D	U	R		S	O	R	T
	T	R	Æ	E	R		K	A	L	V	E

S K O V B R U G

1	5	9	8	7	6	4	3	2
3	4	2	1	5	9	7	8	6
6	7	8	3	4	2	9	5	1
8	2	5	6	9	4	3	1	7
4	6	3	5	1	7	2	9	8
9	1	7	2	8	3	5	6	4
2	3	4	9	6	8	1	7	5
7	8	1	4	3	5	6	2	9
5	9	6	7	2	1	8	4	3

1	3	7	5	4	9	2	6	8
5	2	8	6	3	1	9	4	7
6	4	9	8	7	2	1	5	3
9	6	3	7	1	5	4	8	2
2	5	4	3	9	8	7	1	6
7	8	1	2	6	4	3	9	5
3	9	2	1	8	6	5	7	4
8	1	5	4	2	7	6	3	9
4	7	6	9	5	3	8	2	1

Læserbrev...

Klar opfordring til venstrefløjen: Sig ja tak til smidigere lov om genteknologi

Ved at lempe reglerne for de europæiske landmænd i forhold til brugen af forædlingsteknikkerne, vil vi kunne minimere brugen af både pesticider, vandressourcer, landareal og meget mere, påpeger Asger Christensen i dette indlæg.



Af Asger Christensen, medlem af Europa-Parlamentet, Venstre

er mere modstandsdygtige overfor for eksempel tørke og kulde.

Det vil samtidig mindske pesticidforbruget og give et større afkast. Så det er både bæredygtigt for økonomien og klimaet. Derfor kan jeg ikke forstå, at venstrefløjen bliver ved med at se spøgelse og stikke en kæp i hjulet.

Vi er alle sammen enige om, at vi skal reducere brugen af sprøjtemidler til et minimum. Jeg har hele tiden sagt, at så snart der er et alternativ, så er de danske landmænd klar. Det mener jeg stadig. Og nu er der rent faktisk et anvendeligt alternativ: Planteforædling. Eller med andre ord, genteknologi.

Hvis vi skal sænke forbruget af sprøjtemidler og fremtidssikre vores fødevarerproduktion mod tørke og andre klimaforandringer – og det skal vi – er der ingen vej uden om de nye teknologier til forædling af afgrøder.

Dyrke mere med mindre

Ved at lempe reglerne for de europæiske landmænd i forhold til brugen af forædlingsteknikkerne, vil vi kunne minimere brugen af både pesticider, vandressourcer, landareal og meget mere.

Kort sagt vil vi kunne dyrke mere med mindre. Og det er nødvendigt – både når vi kigger på klimaforandringerne og den stigende befolkningstilvækst. Der bliver nemlig flere munde, der skal mættes, men med et mindre aftryk. Sådan sikrer vi både fødevarer sikkerheden og gør noget godt klimaet.

Derfor undrer det mig gevaldigt, at de venstreorienterede partier hænger i bremsen. Set fra min stol skal EU lempe reglerne for brugen af genteknologi i de europæiske landbrug hurtigst muligt, så vi kan komme ud over stepperne.

Og så skal vi have lavet en konsekvensanalyse af brugen i de økolo-

giske landbrug, så vi forhåbentlig også kan få åbnet op for brugen der. Lige nu er det nemlig forbudt, bare fordi man ikke har regnet på konsekvenserne.

Forskere forlader Europa

I USA og Kina er man allerede langt foran os herhjemme. De har meget smidigere godkendelsesprocesser, end vi har i EU. Det giver en kæmpe konkurrencefordel og sætter os uden for indflydelse i forhold til at præge udviklingen.

De europæiske forskere flygter ud af Europa, og vi mister både innovationskraft og knowhow fra vores breddegrader, når vi holder fast i hovedløs regulering. Tænk bare på DLF, der er en af verdens største frøvirksomhederne. De har rykket forskningen til Kina og Canada, fordi de ikke længere kunne vente på EU's langsomme godkendelsesprocesser.

Jeg er opmærksom på, at ikke alle er lige begejstrede for de nye teknologiske muligheder. De bekymringer skal vi tage alvorligt. Hvad jeg dog ikke kan tage alvorligt, er venstrefløjens evige klimahykleri. De råber og skriger om, at nogen må gøre noget for at løse klimaudfordringerne.

Det er jeg helt enig i. Klimaet skal reddes. Og vi i Venstre har mange gode bud på, hvordan vi både kan løse klimaudfordringerne og bevare produktionen. Men når der ligger reelle, anvendelige løsninger – som for eksempel genteknologi, der kan gøre landbruget mere miljøvenligt og CO2-neutralt – så blokerer venstrefløjen muligheden. Det er helt ude i hampen.

Forkortet af redaktionen

Landet rundt...

Rydning af tilgroede arealer og forberedelse til afgræsning

Til efteråret kan man igen søge om tilskud til at rydde tilgroede arealer og forberede til afgræsning. Man kan søge om forberedelse til afgræsning i et Natura 2000-område, arealer med høj naturværdi eller arealer med tilsagn til etablering af et vådområde- eller lavbundsprojekt. I Natura 2000-områder kan man også søge om rydning af et tilgroet areal.

- Vi planlægger at åbne ordningen for ansøgninger til oktober og lukke ansøgningsrunden i december, lyder det fra Landbrugsstyrelsen. I 2023 er der afsat 37,5 millioner kroner til rydning af tilgroede arealer og forberedelse til afgræsning.

Ordningen er en del af det danske Landdistriktsprogram og har til formål at yde tilskud til ikke-produktionsfremmende investeringer i rydning af tilgroede arealer og forbedring af arealer til afgræsning.

Der gives 100 procent i tilskud til rydning og forberedelse til afgræsning efter standardomkostninger eller to tilbud til henholdsvis private og offentlige ansøgere. Det forventes, at bekendtgørelsen træder i kraft oktober 2023.

Ny vejledning om obligatoriske målrettede efterafgrøder

Bekendtgørelse om krav om etablering af målrettede efterafgrøder i planperioden 2023/2024 blev offentliggjort den 14. juli, og Landbrugsstyrelsen er nu klar med en vejledning.

Her kan man blandt andet læse om kravet til målrettede efterafgrøder og mulighederne for at anvende alternativer.

Vejledningen kan ses på styrelsens hjemmeside. Der er to væsentlige ændringer:

Hvis man har anvendt præcisionsudstyr, er det nu muligt at vælge, om kvotereduktion ved udskudt etablering skal beregnes på dagsbasis.

Overgangen til den nye CAP-plan i 2023 har blandt andet betydet, at MFO-efterafgrøder udgår, og at der kommer nye GLM-normer og tilskudsordninger, som har betydning for målrettet kvælstofregulering.

Foder / Afgrøder / Planter

Frøgræs- og kornhalm købes ab mark.

Ørnekildegaard 
Tlf. 28 60 00 26

Foderkorn købes

Kontakt:
Mads Wisborg - tlf. 22550872
Bent Jeppesen - tlf. 20861629
Tybjerggaard

Maskinstationer og Entreprenører

TILBYDES

Striptillsåning med 4 m Claydon såmaskine.
Midt- og Vestsjælland
Telefon 25 15 48 95

Sjællandske landmænd mødes i



Maskinmarked

Mejetærskere, traktorer og andre maskiner købes fra ophør

- skadede - eller skal du bare have en anden og sælge den gamle.
Telefon 20 26 11 18

Maskiner fra nedlagt landbrug SØGESTIL EXPORT

• Mejetærskere • Traktorer
• Plove • Tipvogne
• Entreprenørmaskiner
• og lign.
40 93 21 06 eller edkaper@gmail.com

LANDBRUGSMASKINER KØBES TIL EXPORT

- Mejetærskere: John Deere, Claas, Dronningborg
- Traktorer, Harver, Tromler
- Plove: 3 - 6 furet Kverneland, Kuhn, Ørum
- Hele Landbrugsmaskinpark

Altid kontant betaling
VI GIVER DEN BEDSTE PRIS !!!

Karsten mobil: 40 51 71 70 - E-mail: mail@oetc.dk

LANDBRUGSMASKINER KØBES

• Traktorer
• Såmaskiner
• Mejetærskere
• Rendegravere
• Plove
• Tromle/Sprøjter
Tlf. 40 14 94 15

ALT OM DET GRØNNE

- i det grønne blad!


Ny medarbejder?

Annoncér i 

TRAKTORER KØBES TIL EKSPORT OG OPHUG

Vores interesse gælder maskinpark, landbrugsmaskiner og entreprenørmaskiner. Vi køber også gerne af private.

Vi afhenter selv maskinerne og afregner kontant.

Agent for Sjælland/Lolland-Falster
tlf. 26 29 68 63
www.sjoerup.dk



Opkøb af maskin-parker

TRAKTORER MEJETÆRSKERE REDSKABER

KONTANT AFREGNING

Maskinhandler
Dann Nielsen . Røstoft

Mobil: 25 26 98 70 - E-mail: dn@rostofte.dk

Forskelligt

Købes!

- Traktorer
- Vogne
- Vendepløve
- Rendegravere
- Læsemaskiner
- Minilæssere
- Minigravere
- Atv'er m.m

God pris gives!

RING

TIL VORES ANNONCEAFDELING PÅ TELEFON

55 50 12 37

- OG FÅ ET GODT TILBUD



Alt betales inden afhentning!
Kontakt Søren - 21 66 40 97,
mail@nybjerg-handel.dk
www.nybjerg-handel.dk

Stillinger

Dansk firma tilbyder

stabil udenlandsk arbejdskraft til landbruget.

Vi har erfarne engelsktalende malkere!

Kontakt
Ole Thuesen
Tlf. 25 30 20 71
olethuesen@op.pl

Ring annoncen ind

Senest mandag kl. 14.00

Tlf. 55 50 12 37



Mustang AL506, 2018, 1.248t, Intern nr. 120945



Yanmar V100, 2020, 2.205t, Intern nr. 120788



Komatsu WA380-6, 2007, 9.271t, Intern nr. 120891



Komatsu WA100M-5, 2006, 11.275t, Intern nr. 120663



Weycor AR480T HS, 2020, 1.101t, Intern nr. 118552



Manitou MLT731T LSU, 2007, 5.387t, Intern nr. 120683

VÆLG FRA DANMARKS STØRSTE UDVALG

Gå på jagt i Danmarks største udvalg af brugte maskiner til entreprenør- og byggebranchen, landbruget og industrien. Intet mindre. Hos Scantruck tilbyder vi flere hundrede brugte maskiner af forskellige typer, mærker, alder og stand på vores lager. Vi kan derfor altid finde en brugt maskine, der passer til dine behov.

Læg vejen forbi Skive eller se mere på www.scantruck.dk/brugte-maskiner



Katkjærvej 5, 7800 Skive · Kærup Parkvej 12, 4100 Ringsted · info@scantruck.dk · +45 96 147 147



www.scantruck.dk

For at kunne dykke efter fisk, har skarven en fjerdragt, der tillader vandet at trænge ind.

Lyt til skarven:



Ude i naturen...

Skarven:

En udskældt fugl

Tekst og foto af Peter Pelle
www.naturkonsulent.dk

Kalenderen siger sommer, men vejret har i store perioder mindet mere om efterår. Beherskede temperaturer, regn og strid blæst.

Mange har dog et sæt regntøj og et par gummistøvler, så selvom vejret ikke kalder på badetur, så kan vores smukke kyster stadig byde på mange spændende naturoplevelser. Man kan blandt meget andet møde den sære fugl skarven.

Skarven er ikke som de andre fugle. Fjerdragten er helt sort, men i pragtdragten ses tydelig hvid lærplet og hvide ansigtstegninger. Man finder den ved vores kyster, åer og søer.

Fuglens vingefang måler mellem 130 og 160 centimeter. Den er omkring 90 centimeter lang, og vejer fra 2.000 til 2.500 gram. Skarven kan yngle, når den er tre år gammel, og den får et kuld af tre til fire æg.

Andre fugle har vandskyende fjer, for ikke at blive våde og afkølede. Det har skarven ikke. For at kunne dykke efter fisk, har skarven en fjerdragt, der tillader vandet at trænge ind.

Dermed kan den dykke lynhurtigt og ubesværet, og slippe for opdriften fra de luftfyldte fjer. Til gengæld må skarven bruge tid på at tørre sine fjer efter dykning. Dette gøres of-

te på toppen af en pæl – med udsprede vinger.

Skarven er en meget udskældt fugl, da fiskere mener, at den er en konkurrent, og lægmænd mener, at den ødelægger den pæne natur.

Forskning viser dog, at over 50 procent af artens føde består af fisk, der ikke er interessante for fiskere, og at skarvernes aftryk på naturen er gavnlig for den biologiske mangfoldighed.

Det er altid nemt og bekvemt at finde en syndebuk, der kan forklare vores naturs elendige forfatning, men de nemme løsninger er sjældent de rigtige. Det er som regel mere komplekst, og oftest er det vores egen skyld.

Om man kan lide den eller ej, så har skarven været herhjemme i mindst 7.000 år, og vil forhåbentligt blive her 7.000 år til.

Sælger til succesfuld virksomhed i maskinhandlerbranchen



Vil du være med til at udvikle og udbygge salget af entreprenørmaskiner og serviceaftaler, så er her muligheden for at komme med ombord i en meget succesrig virksomhed?

Velkommen til Bay Christensen A/S

Vi sælger og servicere små til mellemstore maskiner til entreprenører og anlægsgartnere m.v. Gennem vores agenturer på nogle af markedets bedste maskinbrands, og med brancheledende kundeservice og maskinservice, hjælper vi vores kunder med at udføre kvalitetsarbejde – dag efter dag.

Bay Christensen A/S blev etableret i 1984, og fra vores adresse i Rønnede på Sydsjælland betjener vores godt 40 medarbejdere alt fra regionale til internationale kunder.

Kunderne efterspørger endnu mere af det vi kan, derfor søges endnu en sælger til teamet

Som sælger kan du se frem til en alsidig hverdag, hvor du både er i huset og ude på vejene for at besøge nye og eksisterende kunder. Du bliver en del af et erfarent og yderst kompetent team og du vil derfor få al den hjælp, sparring og coaching, som du får brug for i jagten på succes i din nye rolle. Der kan være rejsedage forbundet med jobbet, da vi indimellem besøger leverandører og samarbejdspartnere rundt om i verden.

Vi har – også – tid til det sjove

Der kan godt være knald på i hverdagene, så vi har gjort os umage for, at vi også kan have det sjovt sammen. Du har bl.a. vores firmaudflugter og festdage at se frem til. Og en gang imellem står der pludselig en pølsevogn, når vi spiser frokost eller en is bil, når vejret er til det. Vi går selvfølgelig også op i din faglige udvikling og klæder dig meget gerne på med den efteruddannelse og de kurser, du har brug for.



Der er en grund til, at dine kommende kolleger har været her i rigtig mange år. Vi er virkelig gode til at tage os godt af hinanden, det kan være svært at beskrive, men vi har det virkelig fantastisk sammen.

Mathias

Du trives med at møde nye mennesker og skabe langvarige relationer

- Der er flere indgange til stillingen. Du er måske ikke sælger i dag men har en sælger gemt i maven og er fuld af gå på mod og har lyst til at gøre en forskel. Vi forestiller os, at du har teknisk flair og interesse, og har du kendskab til entreprenørbranchen eller med genbrugsmaskiner, lastvogne, landbrug eller tilsvarende er det en fordel men det er ikke et krav.
- Du skal have lyst til og mod på opsøgende salg samt en god teknisk sans, så du hurtigt er i stand til at sætte dig ind i vores produkter og løsninger, og du har god finansiell forståelse og hurtigt kan regne den ud.

- Som person udstråler du troværdighed og ro, har et godt overblik og kan holde hovedet koldt når det går stærkt. Derudover er du vedholdende i dit salgsarbejde, og du har den ild i dig, der skaber fremdrift og succes. Endelig er du god til at generere dit eget salg, og du trives i tæt dialog med vores mange og trofaste kunder.
- Vi tilbyder godt fast løn efter kvalifikationer, firmabil, pension og sundhedsforsikring m.m

Er du vores nye kollega?

Har du spørgsmål til stillingen, kan du kontakte Salgschef Thomas Melgaard på tlf. 51 86 73 18 eller tm@baychristensen.dk.

For at søge stillingen skal du blot sende din motiverede ansøgning og CV til samme mail. Grundet ferie kan spørgsmål indtil uge 34 rettes til Mathias Friderichsen 40 26 45 92.

Vi glæder os til at høre fra dig!



Bay Christensen A/S

Industrivej 33 - DK-4683 Rønnede
Tlf.: 5671 1700 - cbc@baychristensen.dk