



# TMX-2050

## SKÆRMEN

TMX-2050™-skærmen er en avanceret, multitouchskærm i førerhuset, der kører med operativsystemet Android™ og glider helt problemfrit ind i dit daglige arbejde. Den intuitive brugerflade gør det let både for begynderen og den erfarne bruger at implementere præcisionslandbrug på bedriften. TMX-2050-skærmen går et skridt længere end de almindelige skærme til præcisionslandbrug. Den giver dig også værktøjer i førerhuset til at tage beslutninger om, hvordan du skal styre din bedrift.

### FUNKTIONER TIL PRÆCISIONSLANDBRUG

- ▶ Manuel styring, kortlægning og virtuel sektionskontrol
- ▶ Kompatibilitet med Trimble®-styresystemer
- ▶ NextSwath™ er teknologi til automatisk vending i forageren, der optimerer placeringen af redskabet i næste spor
- ▶ Field-IQ™-systemet og en række brancheførende protokoller tilbyder automatisk sektions- og doseringskontrol
- ▶ ISOBUS til automatisk sektions- og doseringskontrol
- ▶ Trådløs dataoverførsel mellem mark og kontor

### LOKALE MOBILAPPS

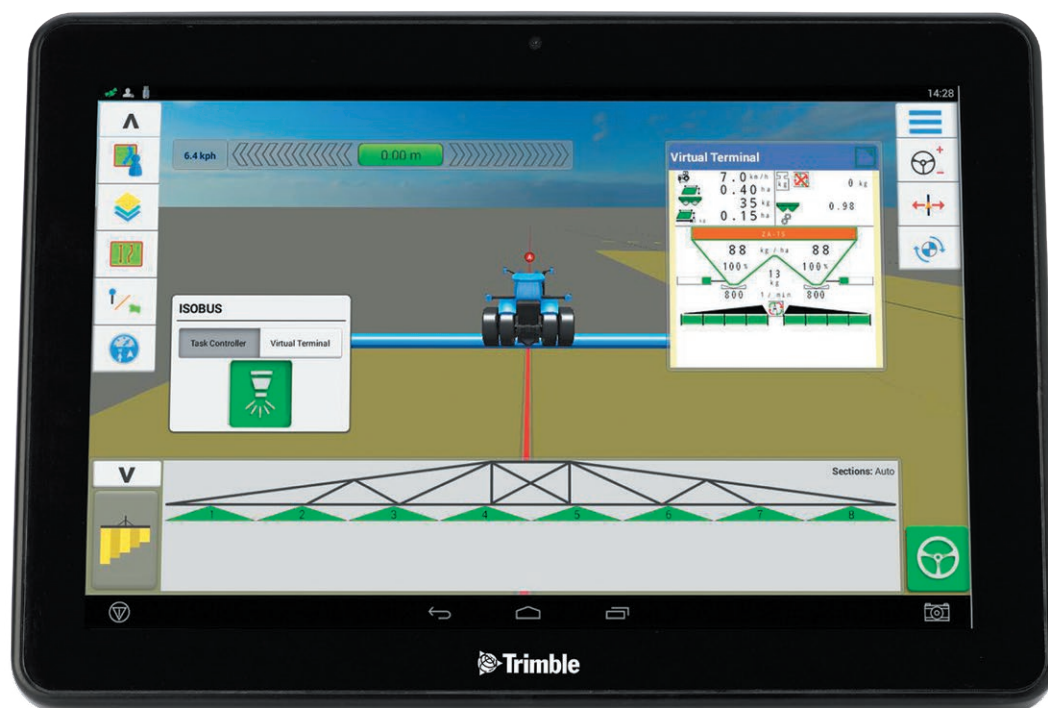
TMX-2050-skærmen indeholder målrettede mobilapps til dine arbejdsopgaver. Androidmiljøet er stabilt og pålideligt og har samme brugerflade, som du kender fra dine mobile enheder i dagligdagen. Du får adgang til en række nyttige apps som for eksempel TeamViewer, CoPilot og en masse andre fra producenter eller lokale softwarefirmaer.

### EFFEKTIV DATAOVERFØRSER OVER HELE BEDRIFTEN

TMX-2050-skærmen giver direkte adgang til alle apps i Connected Farm™, så du kan se alle data og få overblik over dine opgaver fra førerhuset. Med trådløs deling af data mellem køretøjerne eller overførsel af information fra mark til kontor i realtid kan du holde alle dine medarbejdere konstant opdateret med de rigtige kort og styrelinje.

### Hovedfunktioner

- ▶ Stor 31,2 cm HD-farvetouchskærm
- ▶ Brugertilpasset interface, der ligner det på din tablet og andre mobile enheder
- ▶ Valg af konfigurationer med Precision-IQ™- og FmX® Plus-skærmssoftware
- ▶ Fremtidssikret Androidplatform
- ▶ Solidt bygget til det daglige arbejde
- ▶ Ét indbygget kamera, og understøttelse af et ekstra eksternt kamera
- ▶ Nem at flytte mellem køretøjer





## VALG AF KONFIGURATIONER OG SKÆRMSOFTWARE

Vælg den konfiguration og skærmssoftware, der passer til netop dit behov og budget:

### TMX-2050-skærm med Precision-IQ-appen

Trimble Precision-IQ-appen giver specialdesignet grafik og strømlinede arbejdsgange til nutidens førende landmænd. Implementér den nyeste platform, så du har forbindelse med autoguidning og standardiserede protokoller som f.eks. ISO og Trimble TUVR til variabel dosering.

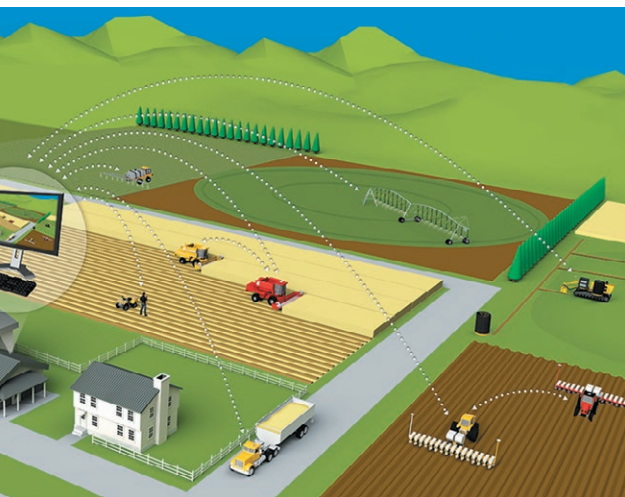
### TMX-2050-skærmen med Precision-IQ- og FmX Plus-apps

Få endnu flere funktioner med FmX Plus, bl.a. redskabsstyring, foragerautomatik, drænstyring og udbyttmåling. Benyt de velkendte arbejdsrutiner og menuer fra Trimble FmX-skærmen med hurtigere processer og internetforbindelse – uden omskoling eller oplæring i ny software.

## CONNECTED FARM-APPS

TMX-2050-skærmen har en lang række Connected Farm-apps, der kan hjælpe dig med at håndtere data. Nogle af de vigtigste fordele:

- ▶ Indtastning af oplysninger om den enkelte markopgave (jordbearbejdning, såning, sprøjtning, høst osv.) med forbedret rapportering til myndighederne
- ▶ Visning af lokale vejrkort og virtuelle regnmålinger, der kan bidrage til planlægning af markopgaverne
- ▶ Tracking af køretøjernes placering og tilstand i realtid (tomgang, drift, transport)
- ▶ Overvågning af vandingsanlæg



## TILGÆNGELIGE NØJAGTIGHEDSNIVEAUER

Vælg det rigtige nøjagtighedsniveau til opgaverne på din bedrift. Vores førsteklasses korrektionsmuligheder strækker sig fra høj nøjagtighed til begynderniveau og fås i en række forskellige udgaver, der egner sig til næsten alle lokationer, afgrødetyper, markformer og jordtyper.

Trimbles CenterPoint® RTX- og RangePoint™ RTX-korrektionstjenester giver betydelige fordele på din guidningsskærm, så du kan arbejde mere præcist og øge både dit udbytte og din indtjening.

CenterPoint RTK < 2.5 cm nøjagtighed	CenterPoint VRS™ < 2.5 cm nøjagtighed	CenterPoint RTX 3.8 cm nøjagtighed	RangePoint RTX < 15 cm nøjagtighed	SBAS (EGNOS) 15-20 cm nøjagtighed
---	--	---	---	--



Geoteam A/S  
Energivej 34  
2750 Ballerup  
7722 3322  
info@geoteam.dk  
www.geoteam.dk

Kontakt din Trimble Ag-forhandler i dag

**NORDAMERIKA**  
Trimble Agriculture Division  
10368 Westmoor Drive  
Westminster, CO 80021  
USA  
+1-720-887-6100 Telefon  
+1-720-887-6101 Fax

Trimble Navigation Limited  
Corporate Headquarters  
935 Stewart Drive  
Sunnyvale, CA 94085  
USA  
+1-408-481-8000 Telefon  
+1-408-481-7740 Fax

**EUROPA**  
Trimble Germany GmbH  
Am Prime Parc 11  
65479 Raunheim  
TYSKLAND  
+49-6142-2100-0 Telefon  
+49-6142-2100-140 Fax

