

Produktinfo

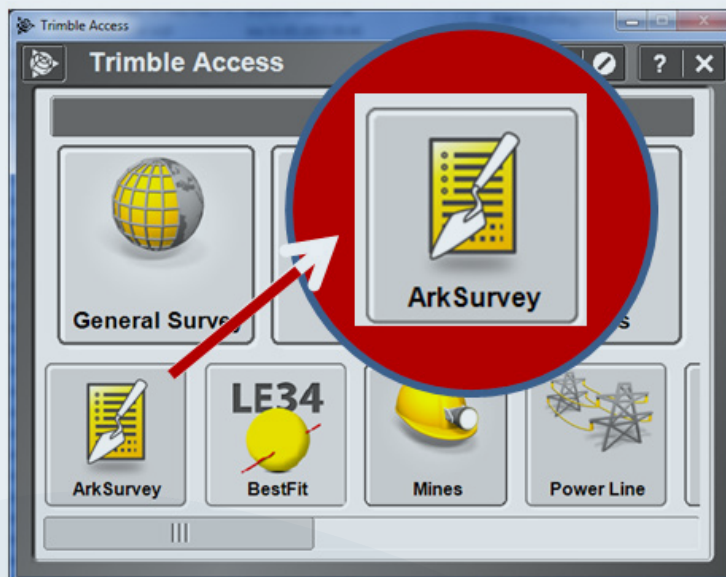
ArkSurvey er et modul, vi har udviklet til Access, som gør det nemt for dig at samle data på den rigtige måde.

Vi har udviklet app'en ArkSurvey til arkæologiske opmålinger, og den indeholder en række funktioner og en brugerflade, der gør det enkelt og intuitivt at samle data på den rigtige måde.

Anlæg, Felt, Målepunkt og Andet er grupperet i overskuelige menupunkter, hver indeholdende de objekter arkæologerne er interesseret i at indmåle. Koder og punktnumre generes ved klik på de enkelte objekter, og ArkSurvey's eksportfunktion sørger for at gemme data i det korrekte format.

App'en er udviklet i samarbejde med IT arkæologer fra Moesgaard Museum ved Århus, og den er gratis og kræver kun at Trimble Access er installeret og vedligeholdt.

ARKSURVEY



Produktinfo

Sådan kan det se ud ved brug af app'en

