



Opkaldsprofiler og opmålingsstile

Juni 2010

Per Dahl Johansen

GEOTEAM A/S

pdj@geoteam.dk

Opkaldsprofiler (GNSS kontakter)

Ligger i Access under: Indstillinger – Forbind – GNSS kontakter

Opret Ny GNSS kontakt

I skærbilledet "GNSS kontakter" trykkes på "NY".

GPRS

Redigér GNSS kontakt

Navn: ?

kontaktstype: Internet rover

Netværksforbindelse: ?

Bluetooth modem: Ingen

Modem PIN:

APN: ?

1/3

Esc Test Konfig. Gem

Navn:	GPRS GNNS	
Kontaktstype:	Internet rover	
Netværksforbindelse:	Trimble GPRS	
Bluetooth modem:	Ingen (Følger netværksforbindelsen)	
Modem PIN:	(SIM kort PIN – som regel slået fra)	
APN:	TDC:	Internet
	3:	Data.tre.dk
	Telenor:	Internet
	Telia:	www.internet.mtelia.dk

Redigér GNSS kontakt

Navn: ?

kontaktstype: Internet rover

Netværksforbindelse: ?

Modem PIN:

1/3

Esc Test Konfig. Gem

GPRS Net tilslutning

Trimble GPRS

Auto (Wi-Fi, Modem, ActiveSync)

Esc Konfig. OK

HUSK! Vælg bluetooth-opkaldsforbindelse GPRS: "Konfig" - "Manage existing connetion" - "Edit"

Redigér GNSS kontakt

NTRIP konfiguration

Brug NTRIP: Use NTRIP v1.0:

Brug proxy server: Forbind direkte til mountpoint:

Mountpoint navn: ? NTRIP login: ?

NTRIP password:

2/3

Esc Test Konfig. Gem

Brug NTRIP:	JA
Use NTRIP v1.0:	NEJ
Brug proxy server:	NEJ
Forbind direkte til mountpoint:	JA
Mountpoint navn:	DGPS (kun kode) - RTCM 2.1 GPSnetDGPS
	GPS - RTCM 2.3 GPSnetRTCM
	GPS + Glonass - RTCM 3.1 GPSnetRTCM30
NTRIP login:	Se: http://gpsnet_ntrip/gpsnet/kunde.php
NTRIP password:	----- -----

Redigér GNSS kontakt

IP adresse: IP port:

Forbindelse: **GPRS** Send bruger id-info:

GPRS
CDPD
Dial-up

3/3

Esc Konfig. Gem

IP adresse:	Makalu.gpsnet.dk
IP port:	9000
Forbindelse:	GPRS
Send bruger id-info:	Nej

GSM

Redigér GNSS kontakt

Navn:

kontakttype: **Opkald fra rover**

Bluetooth modem: **R8-3, 4918170239: Trimble**

Telefonnummer: Modem PIN:

Init følge: Læg på:

1/2

Esc Konfig. Enter

Navn:	GSM GNSS
Kontakttype:	Opkald fra rover
Bluetooth modem:	"Vælg modtageren"
Telefonnummer:	
GPS+Glonass	44200499
GPS	44649455
Bornholm (GPS+Glonass)	44200490
Modem PIN:	(SIM kort PIN – som regel slået fra)
INIT følge:	AT+CBST=71
Læg på:	ATH0

Redigér GNSS kontakt

Præfix: Suffix:

Tilslut post: Send bruger id-info:

2/2

Esc Konfig. Enter

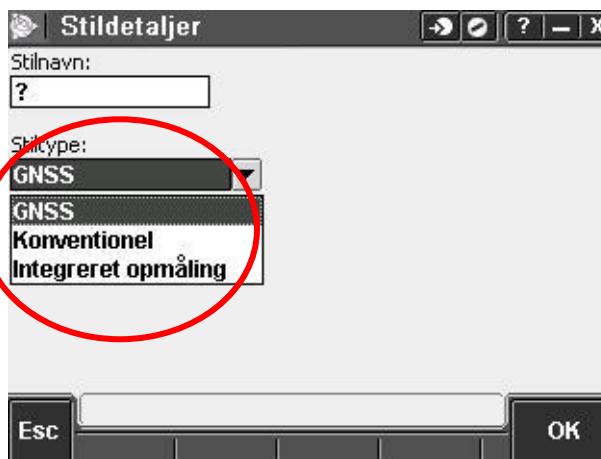
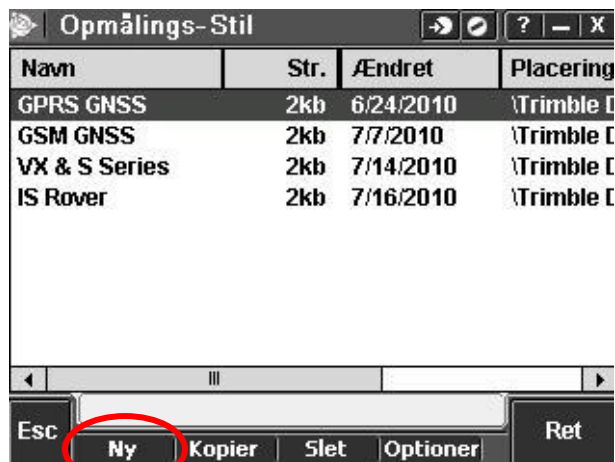
Præfix:	ATD
Suffix:	?
Tilslut post:	?
Send bruger id-info:	Nej

Opmålingsstile

Ligger i Access under: Indstillinger – Opmålingsstil

Opret Ny Opmålingsstil

Tryk på "Ny" indtast et navn og vælg stiltype.



Rover radio

Opkobling med internt modem

GPRS



Type:	Internet opkobling
Send gennem markcomputer:	Ja
GNSS kontakt:	GPRS
Vælg GNSS kontakt:	Nej

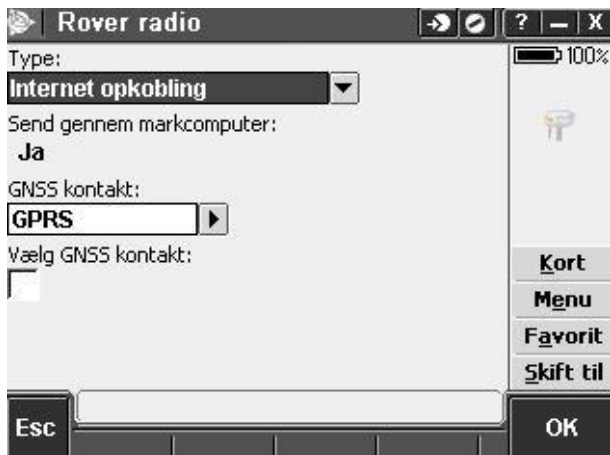
GSM



Type:	Intern radio
Metode:	GSM dial-in
GNSS kontakt:	GSM GNSS
Vælg GNSS kontakt:	Nej

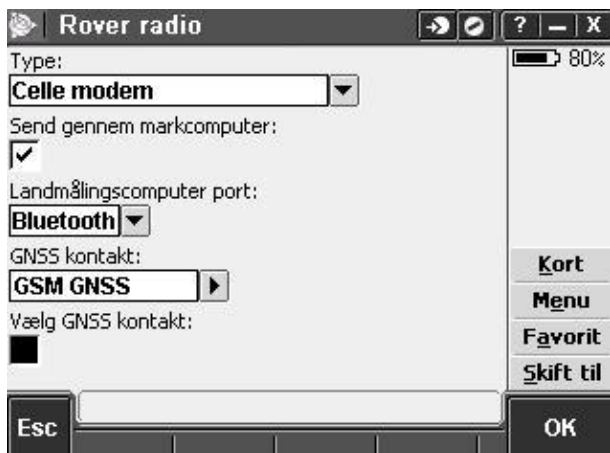
Opkobling med mobiltelefon

GPRS



Type:	Internet opkobling
Send gennem markcomputer:	Ja
GNSS kontakt:	"Opret en opkaldsprofil til mobiltlf. GPRS Vælg bluetooth-opkaldsforbindelse GPRS: "Konfig" - "Manage existing connetion" - "Edit"
Vælg GNSS kontakt:	Nej

GSM



Type:	Celle modem
Send gennem markcomputer:	Ja
Landmålingscomputer port:	Bluetooth
GNSS kontakt:	"Opret en opkaldsprofil til mobiltlf. GSM Vælg bluetooth-opkaldsforbindelse GPRS: "Konfig" - "Manage existing connetion" - "Edit"
Vælg GNSS kontakt:	Nej

Rover options

Rover optioner 100%

Opmålingstype: RTK

Transmitterings-format: VRS (RTCM)

Gem punkt som: Positioner

Afskæringsvinkel: 10°

PDOP grænse: 6.0

1/3

Kort
Menu
Favorit
Skift til

Esc OK

Opmålingstype:	RTK
Transmitterings-format:	VRS (RTCM)
Gem punkt som:	Positioner
Afskæringsvinkel:	10°
PDOP grænse:	6.0

Rover optioner 100%

Antenne

Type: R8 GNSS/SPS88x Internal

Mål til: Bund på antenneramme

Antenne Højde: 2.000m p/n: 60158-00

SN: ?

2/3

Kort
Menu
Favorit
Skift til

Esc OK

Type:	"Afhængig af modtager"
Mål til:	Bund på antenneramme
Antenne Højde:	2.000m
p/n:	"Auto, efter antenntype"
SN:	?

Rover optioner 100%

Sporing

Brug L2e: Ja

GPS L2C:

GLONASS:

3/3

Kort
Menu
Favorit
Skift til

Esc OK

Brug L2e:	Ja
GPS L2C:	"Afhængig af modtager"
Glonass:	"Afhængig af modtager"

Instrument (Totalstation)

Instrument [Navigation] [Refresh] [Help] [Close] [X]

Producent: **Trimble** Model: **VX/S Series** [90%]

Måle mode: **STD** Midlet observationer: **5**

Auto kikkertstilling 1 og 2: Mål afst i kikkertst. 2:

Uden Autolock ved offset:

Opret udgangssigte: **Azimut** **1/2**

Esc **OK**

Kort
Menu
Favorit
Skift til

Instrument [Navigation] [Refresh] [Help] [Close] [X]

Autodrej: **HA & VA** [90%]

Redigér instrument præcision:

Centreringsfej: **0mm**

Offset og afsætningsretninger: **Automatisk**

Esc **OK**

Kort
Menu
Favorit
Skift til

IS Rover

Opmålingsstil [Navigation] [Refresh] [Help] [Close] [X]

Konventionel: **VX & S Series** GNSS: **GSM GNSS** [80%]

Offset ml prisme og antenne: **0.057m**

Road stakeout

Precise elevation:

Esc **OK**

Kort
Menu
Favorit
Skift til