



***Access version 1.5
Totalstation
Prismeindstillinger***

Juli 2010

Per Dahl Johansen

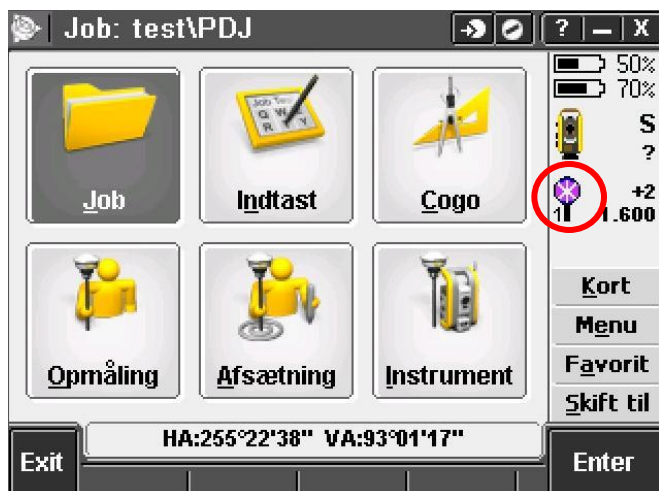
GEOTEAM A/S

pdj@geoteam.dk

Prismeindstillinger

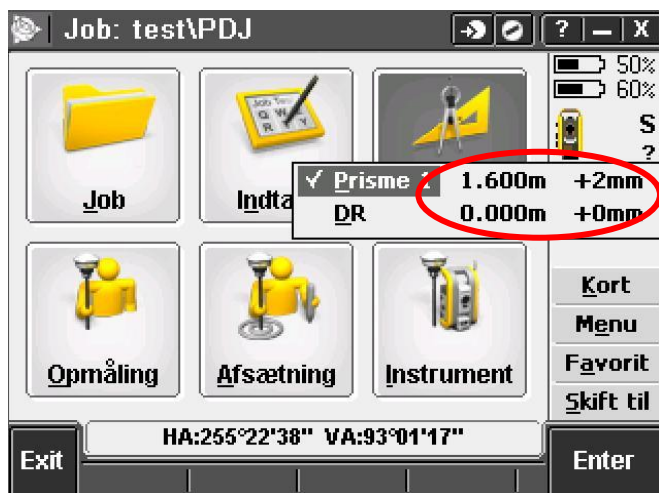
Skift mellem prismer

Man kan nemt skifte mellem de forud definerede prismer eller "Direkte Refleks" ved først at trykke på prisme-symbolet og derefter på det ønskede prisme eller DR.



Ret prismeindstillinger

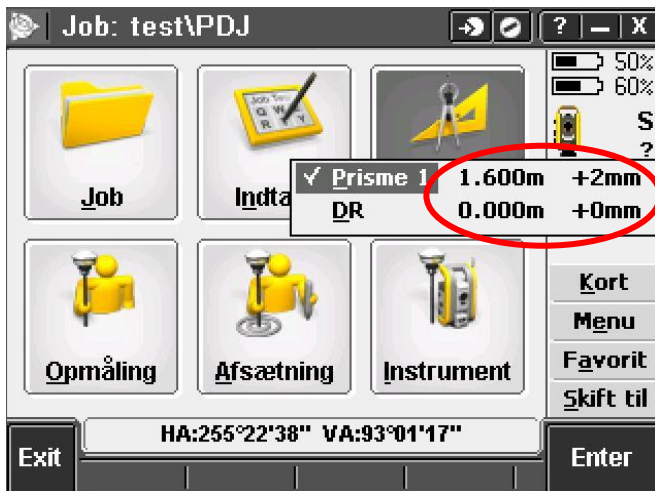
Hvis man vil tilrette et prisme (f.eks. prisme højden), kan man trykke på indstillingerne ud for prismet, herefter kommer man over i indstillingerne for det pågældende prisme.



Bemærk at hvis der er valgt et af Trimble's standart prismer, kan man ikke rette i "Prisme konstanten".

Tilføj nyt Prisme

Vil man tilføje et nyt prisme trykker man igen på indstillingerne ud for et af de eksisterende prismen og derefter på "Tilføj"



Man kan nu vælge mellem en række af Trimble's standart prismen eller vælge "Tilpas" for at definere sit eget prisme.

Så vidt muligt bør man vælge de forud definerede prismen. Her kender softwaren prismets opbygning, hvilket minimerer fejl specielt ved stejle sigter på ikke klibare prismen.

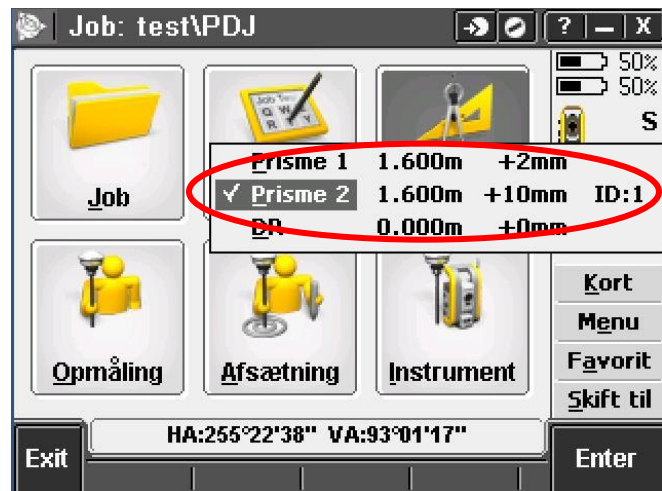
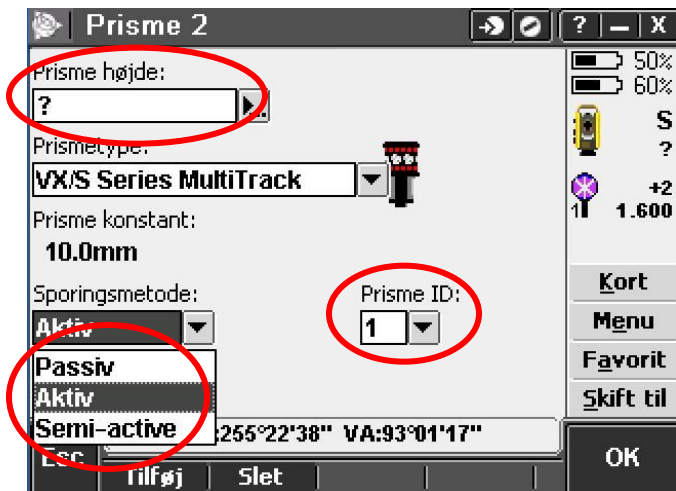


I dette tilfælde vælger vi "VX/S Series MultiTrack" prisme. Indtaster Prisme højde, Prisme ID og Sporingmetode.

Passiv: Låser og måler kun på prismet

Aktiv: Låser på både dioder og prisme. Fastholder lås på dioder under målingen til prisme med rigtigt Prisme Id.

Semi-aktiv: Låser på både dioder og prisme. Låser under selve målingen kun til prisme med rigtigt Prisme Id.



Tryk "OK" og prismet er tilføjet.

Aktive Prismer

Ved brug af Trimble 360 graders prismer med Target Id boks skal Target Id pege mod instrumentet inden for +/- 15 grader, for at kunne anvende infrarød forbindelse.

Ved brug af MT1000 bør man ved målinger udover +/- 15 grader i forhold til horisontalt ikke anvende Aktiv mode, men Semi-aktiv eller Passiv mode.

Stjele sigter i Aktiv mode vil kunne give højdefejl, da det infrarøde signal fra henholdsvis øverste og nederste dioderække ikke vil være ens.