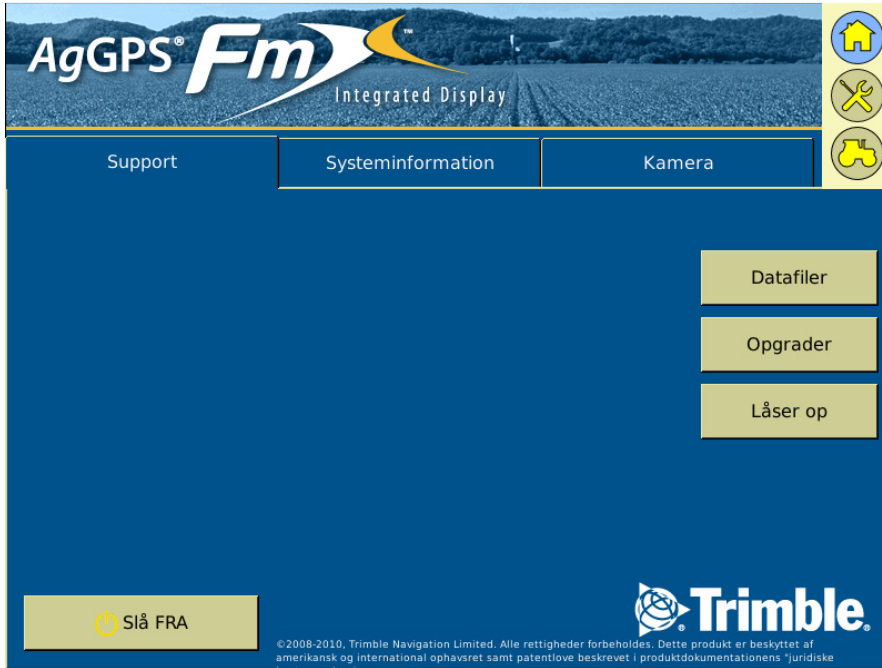


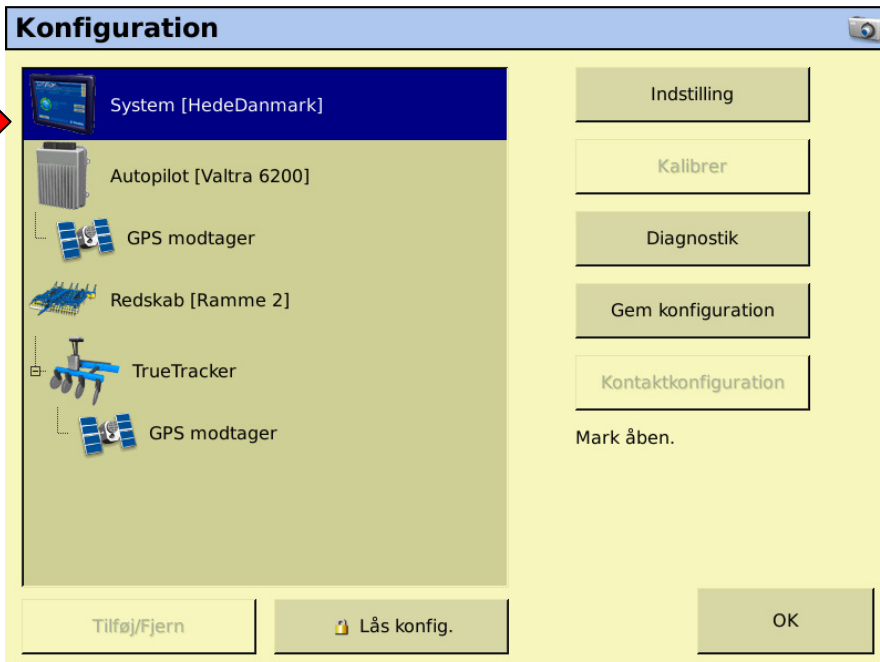
Opsætning af statuspunkter i Trimble FmX Display



Opsætning af statuspunkter i FmX Display

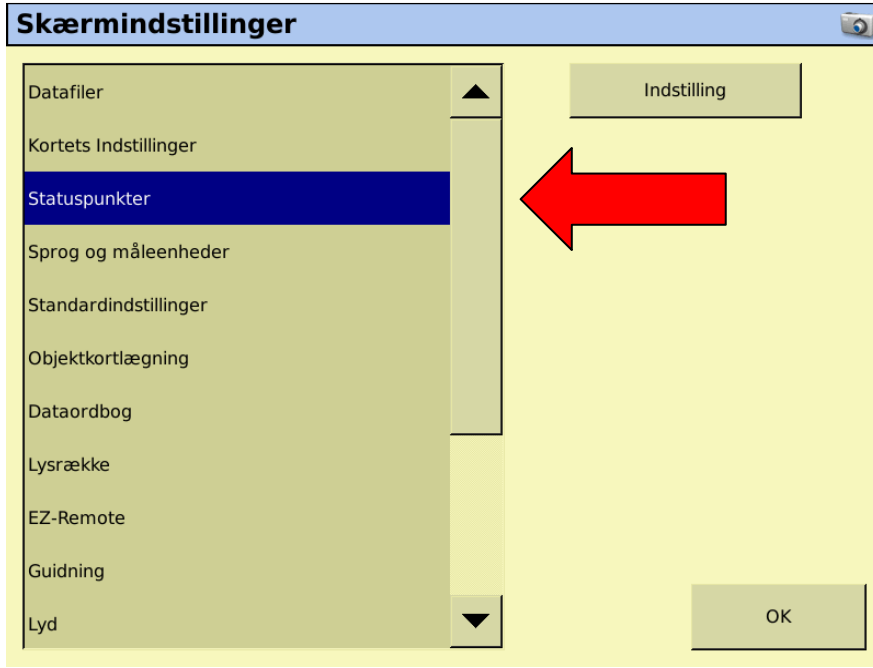


Tryk på værktøjsmenu.

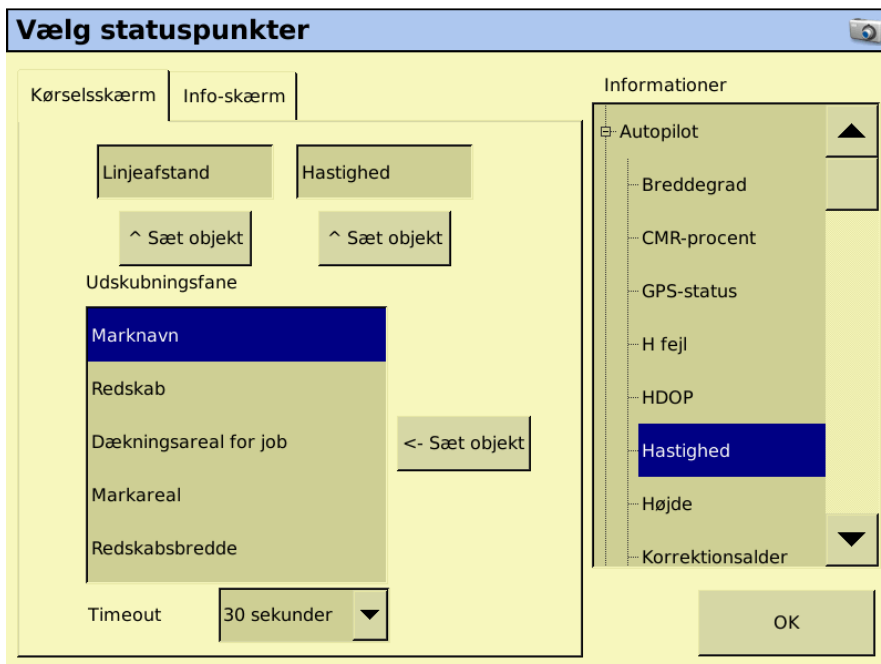


Tryk på System og vælg Indstillinger

Opsætning af statuspunkter i FmX Display



Tryk på Statuspunkter og vælg indstillinger

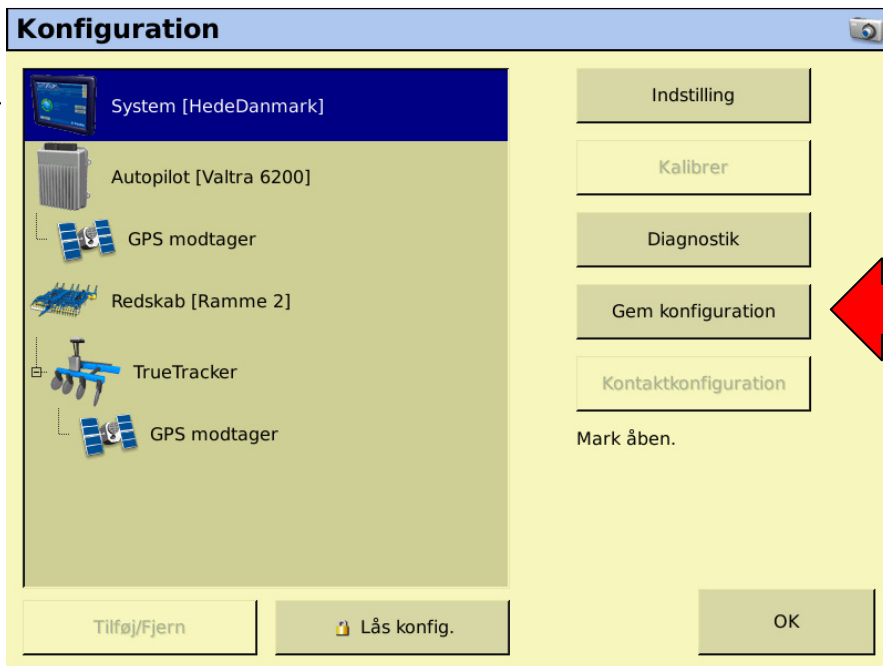


Marker i højre side den information der ønskes vist i køreskærmen

Tryk Sæt objekt for at tilføje det til køreskærmen

Tryk Ok

Opsætning af statuspunkter i FmX Display



Tryk på System og vælg Gem konfiguration for gemme de indstillinger der blevet lavet