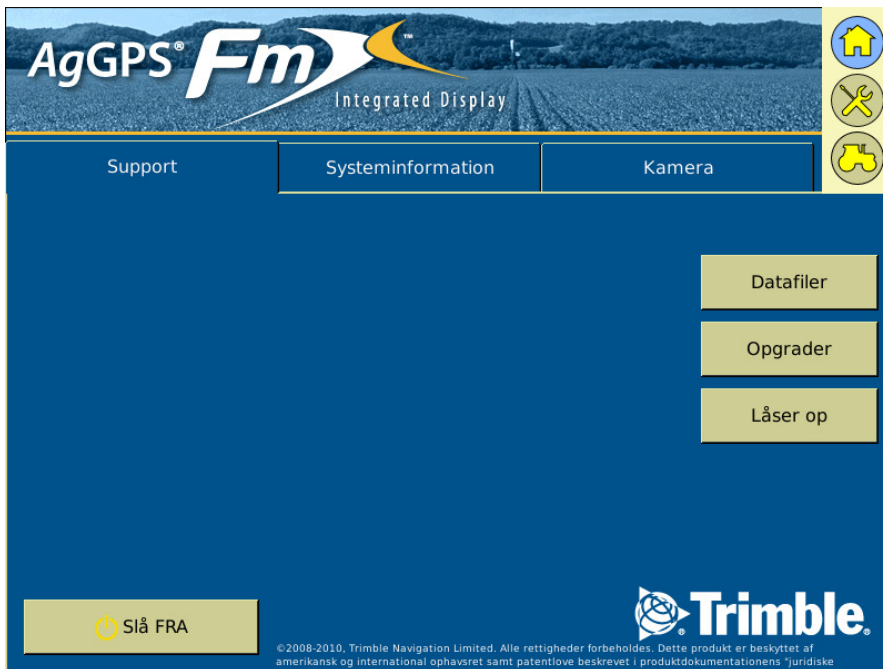


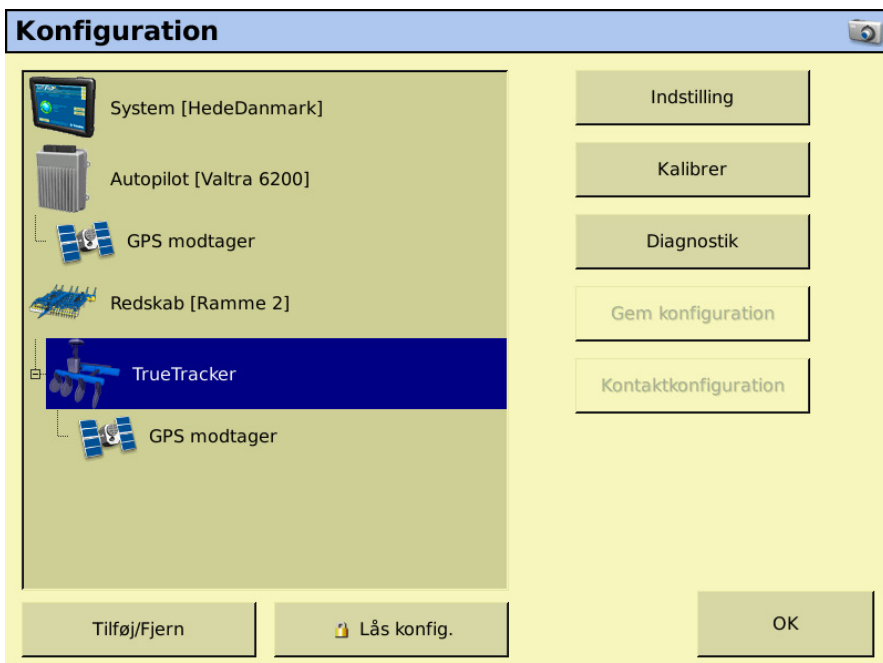
Kalibrering af TrueTracker redskab i Trimble FmX Display



Kalibrering af TrueTracker redskab i Trimble FmX Display



Tryk på værktøjsmenu



Tryk på TrueTracker og vælg Kalibrer

Kalibrering af TrueTracker redskab i Trimble FmX Display

Redskabskontroller Kalibrering 

Vælg Model: Sideshift Impl.

Controller Orientation

Roll/Antenna Compensation

Line Acquisition

Vælg Roll/Antenna compensation

Kalibrering af TrueTracker redskab i Trimble FmX Display

Autopilot rull/antenne kompensasjon

Antennens højde over marken	2.270 m
Antennens afstand fra midtlinjen	0.000 m

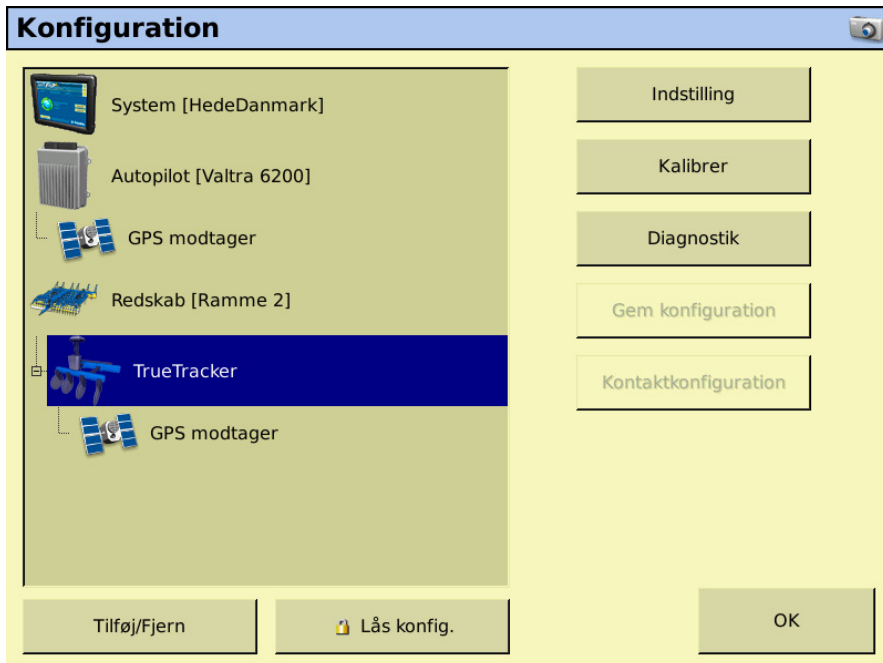
Helningsforskydning	0.080 m
Redskabets position	Til højre for linie ▼

Afbryd OK

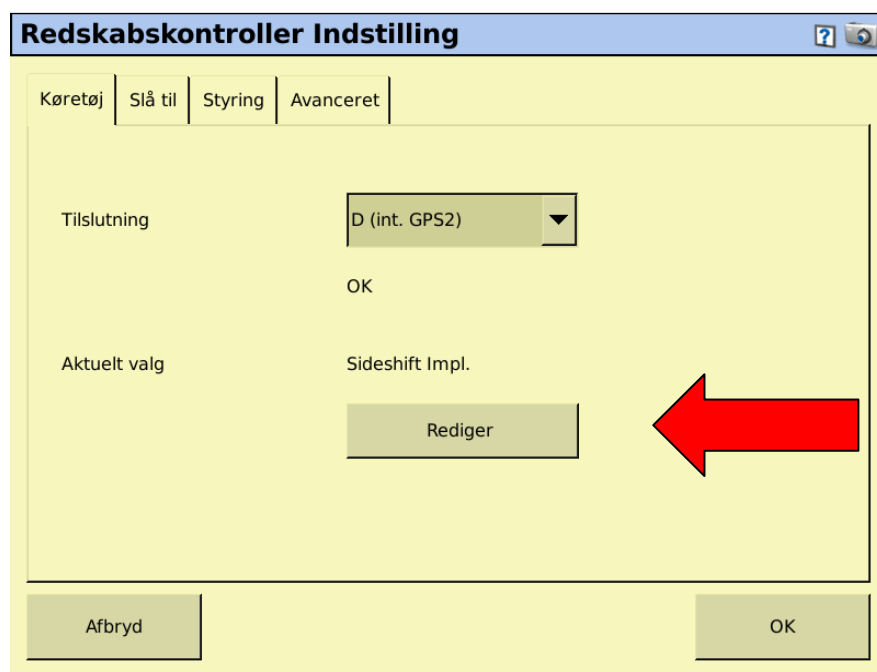
1. Indtastes antennes højde over marken.
2. Mål antennes position ind på redskabsrammen, ved at placere traktor og redskabsramme på en line, og aktivere styringen. Stop køretøjet samt redskabsstyringen når det er 0,00 cm fra linjen.
Mål nu 1 meter ud fra højre eller venstre redskabsfæstningspunkt på redskabsrammen og marker dette punkt i marken.
Vend køretøjet rundt og kør ned af samme linje igen, når man når det markeret punkt i marken stoppes traktoren, og der tjekkes i skærmen at køretøjet og redskabsrammen er 0,00 cm fra linjen.
Nu måler man fra det modsatte redskabsfæstningspunkt på redskabsrammen, afstanden ud til det markeret punkt i marken, det vil enten være større eller mindre end 1 meter eks. første måling 1 meter anden måling 0,75 meter forskel 0,25 meter, forskellen indtastes i **Helningsforskydning** husk at indtaste om redskabets position er til højre eller venstre for linjen.
Bagefter laves der en kontrolmåling som beskrevet i punkt 2. Nu skal man kunne måle 1 meter begge veje.
3. Hvis redskabet ikke sidder lige bagpå redskabsrammen skal en evt. redskabsforskydning indtastes i **Antennens afstand fra midtlinjen**.

Tryk **Ok**

Kalibrering af TrueTracker redskab i Trimble FmX Display

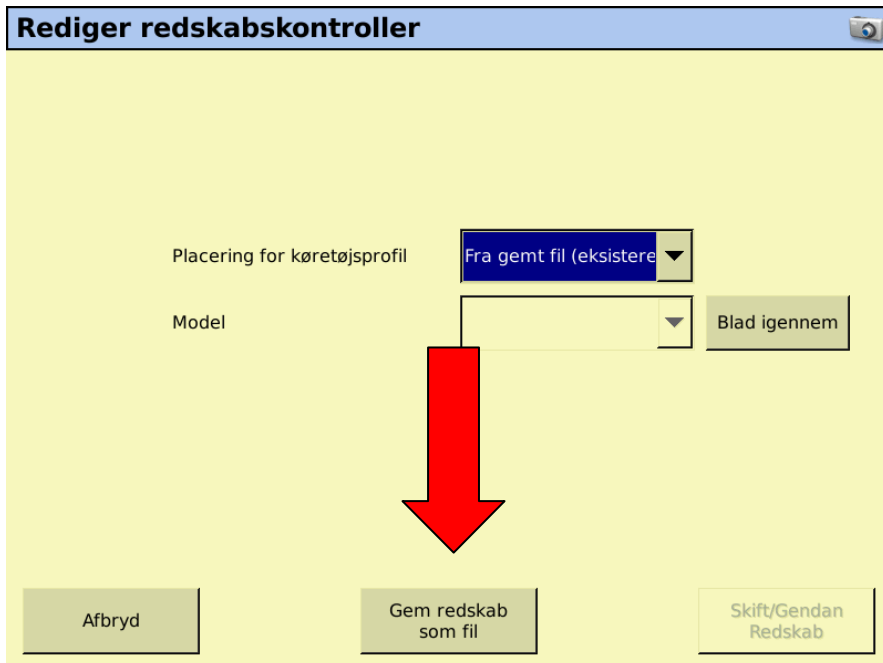


Tryk TrueTracker og vælg Indstillinger

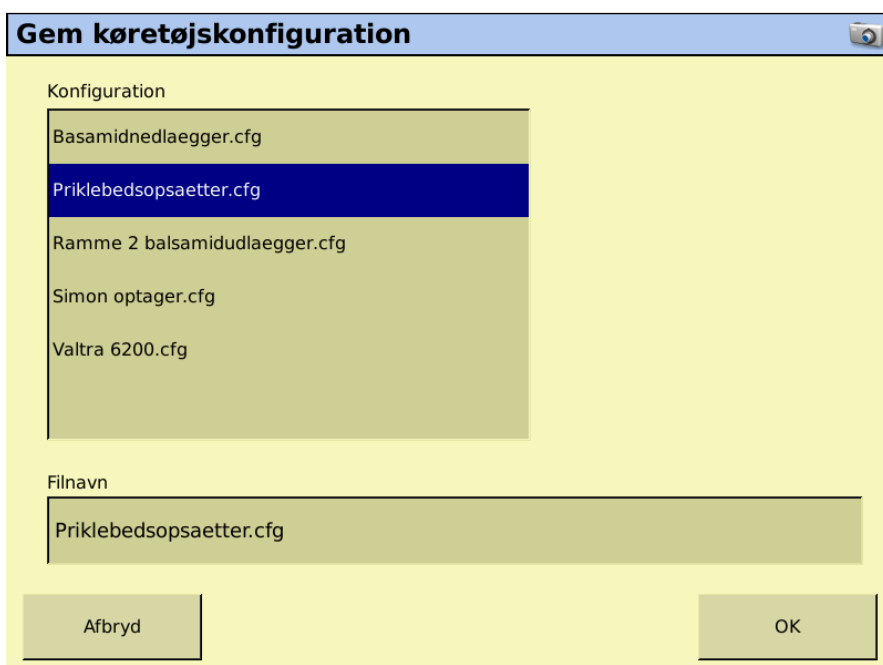


Vælg faneblad Køretøj og tryk Rediger

Kalibrering af TrueTracker redskab i Trimble FmX Display



Tryk Gem redskab som fil



Vælg det redskab du er ved at kalibrere så det kommer til at stå nede i Filnavn

Tryk Ok

Kalibrering af TrueTracker redskab i Trimble FmX Display

Redskabet bliver nu gemt med de nye indstillinger.