

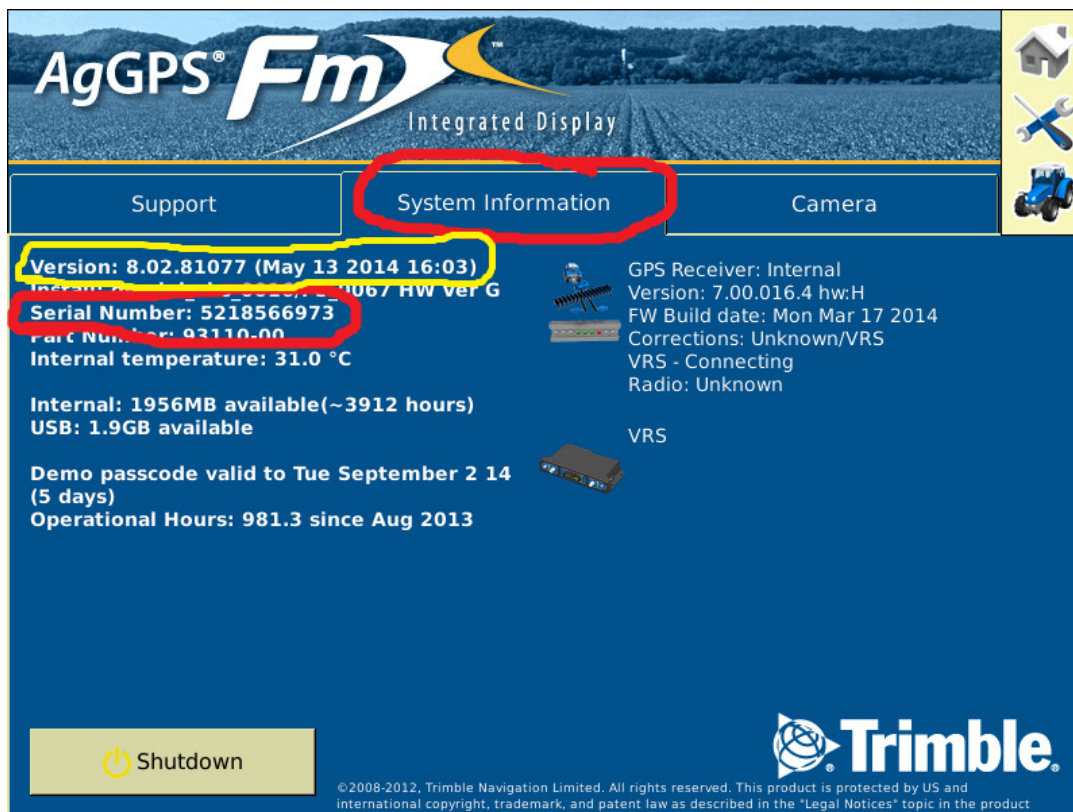
Serie nummerer til opsætning af Connected Farm

For at Connected Farm og de services der er knyttet til dette produkt kan fungere er der behov for serie nummeret og software version på FMX skærmen og DCM300 modemmet.

Dette notat beskriver hvordan du finder serie numre og software version gennem FMX skærmen.

Serie nummer og software version FMX skærm:

- Start FMX skærmen op
- Tryk på fanen "System information"

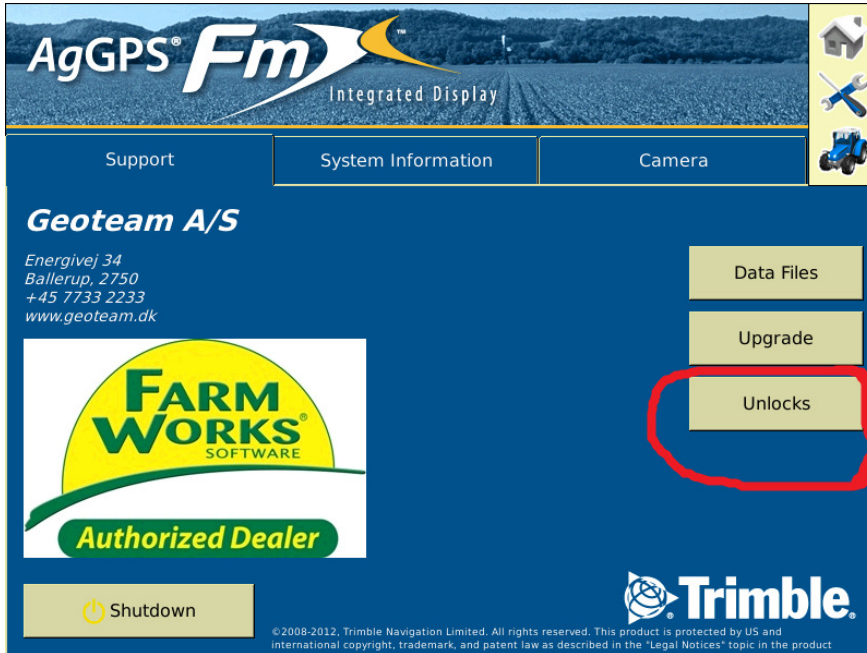


Noter serie nummeret markeret med rød:

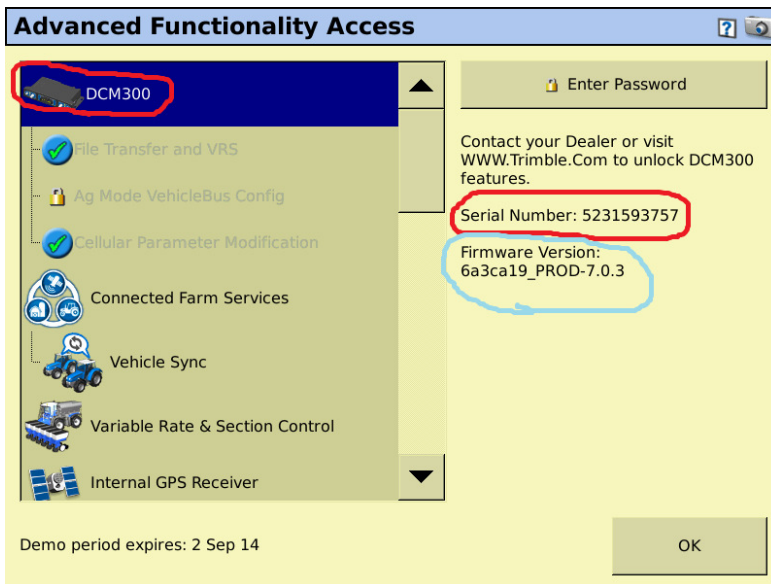
Noter software version markeret med gul:

Serie nummeret og software version på modemmet DCM300:

- Start FMX skærmen op
- Tryk på fanen "Unlock/Låser op"



- Tryk på "DCM300"



Noter serie nummeret markeret med rød:

Noter software version markeret med blå:
