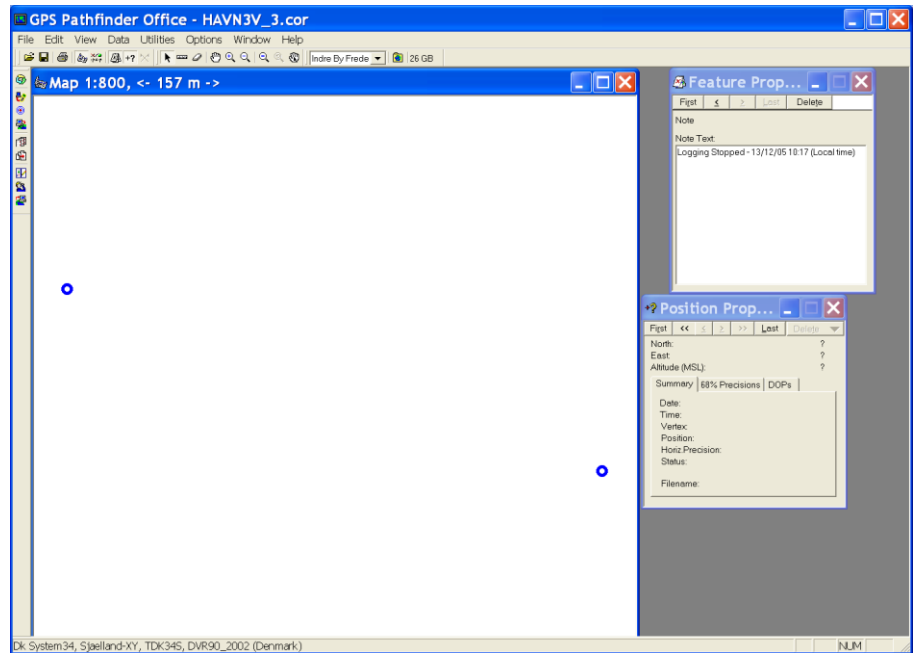
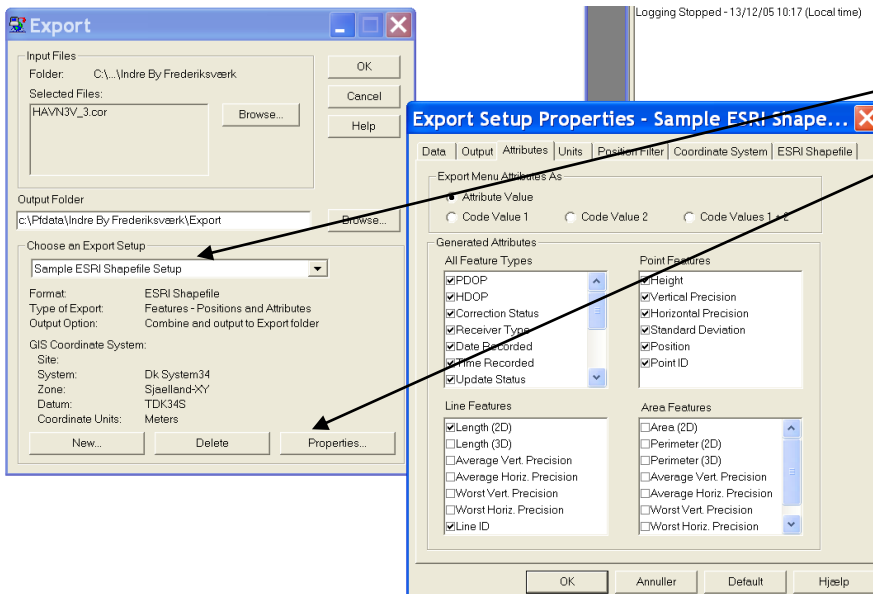


Vejledning i export af data fra Pathfinder Office samt import i Mapinfo

Efter korrektion af data i Pathfinder Office, åbnes den fil der ønskes eksporteret (i eksemplet hedder den HAVN3V_3.COR)



I Utilities menuen vælges Export



I Export menuen (t.v.) vælges export setup som ESRI Shapefiles!

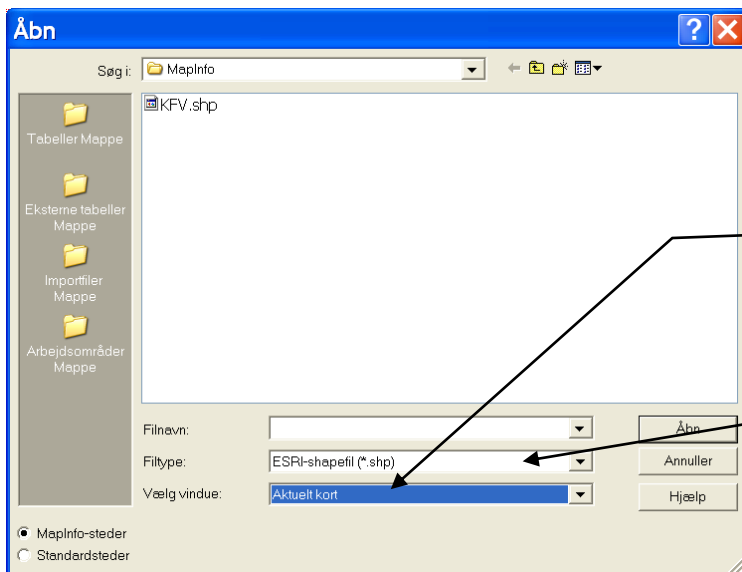
I Properties... knappen kan vælges hvilke attributter der skal exporteres, samtidig med at man kan angive hvilket koordinatsystem der skal exporteres i. Vælg tilsvarende som i Pathfinder Office.

Klik på OK

Og så er du tilbage i Export menuen.

Her kan man vælge, hvilket katalog der skal exporteres til. Når det er på plads – klik på ok og exporten vil begynde.

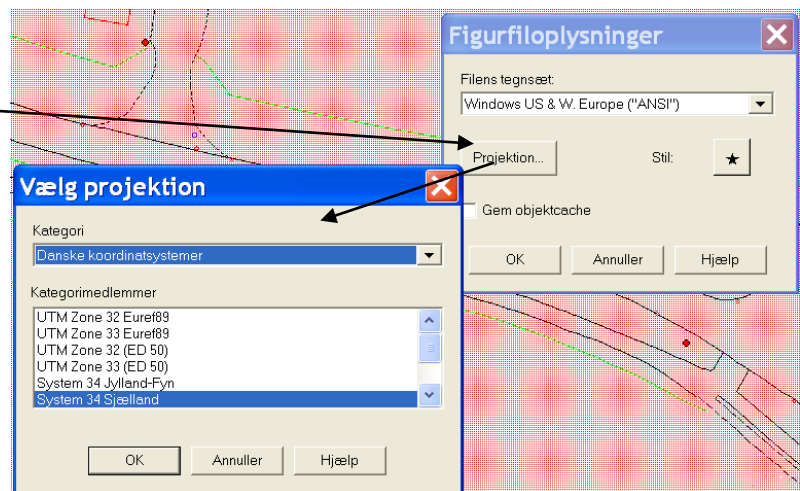
Åbn Mapinfo



Vælg Åbn... (sæt filtype til ESRI-shapefil og vindue til Aktuelt kort)
Vælg den exporterede fil (her omdøbt til KfV.shp) inden importen...

Herefter bliver du bedt om at angive et TAB-fil navn (du kan eventuelt bare beholde det der bliver foreslået)

Klik Gem og Figurfiloplysningsmenuen dukker op.
Kontrollér eventuelt projektionen.



Klik OK
Dine GPS-indmålte punkter vises nu i Mapinfo