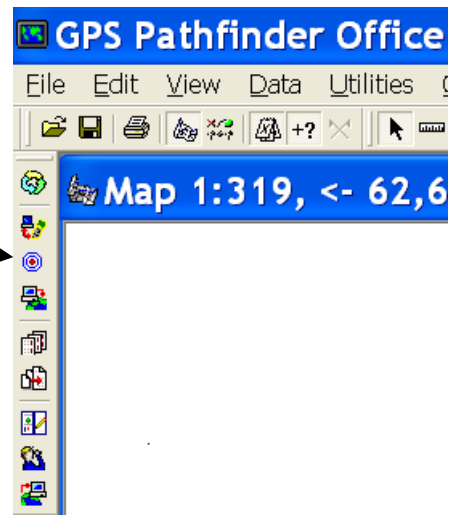


Vejledning i håndtering af korrektionsdata fra GPSnet.dk til brug i Pathfinder Office Office FASE DATA

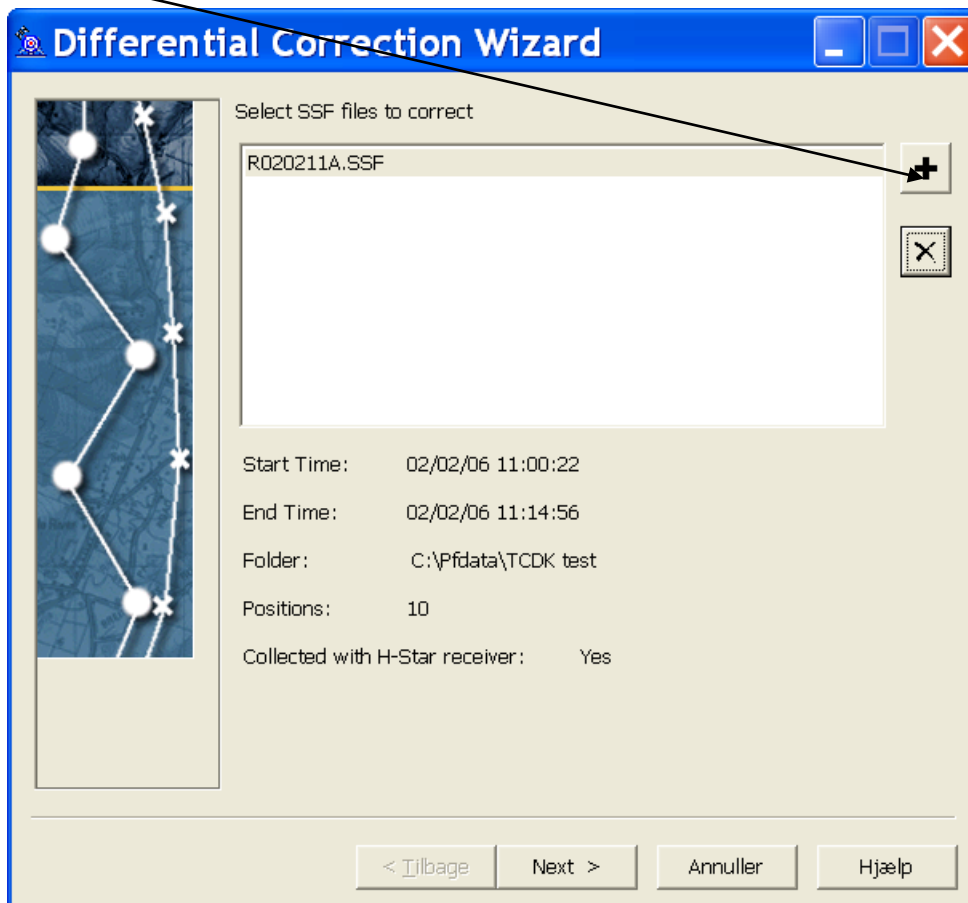
Korrektionsdata til brug i Pathfinder Office vil fremover kun kunne hentes via korrektionsguiden i Pathfinder Office. Dette betyder at det pr. 1. april 2006, ikke længere er muligt at hente korrektionsdata via ftp.

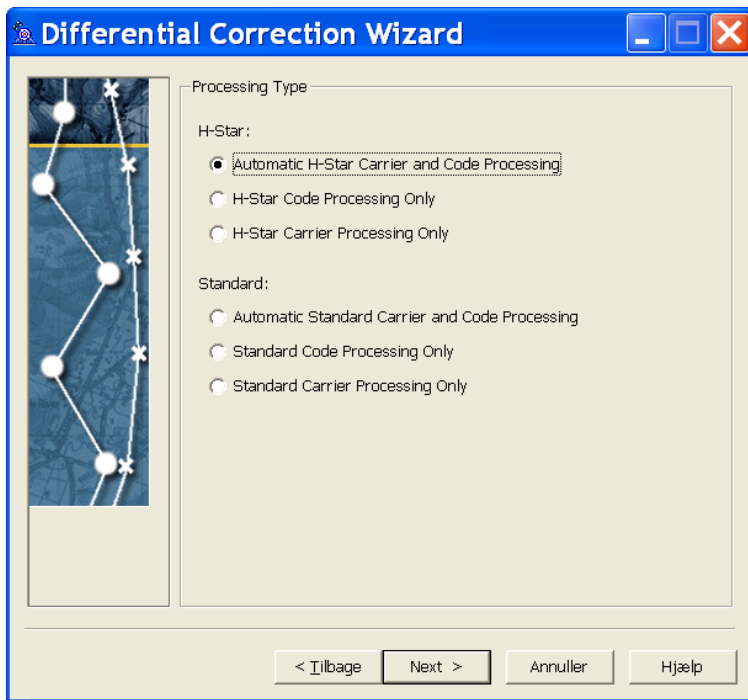
For hentning af fase-data, følg denne vejledning:

I Pathfinder Office – start Differential Correction Wizard (enten på ikonet eller under menuen Utilities)

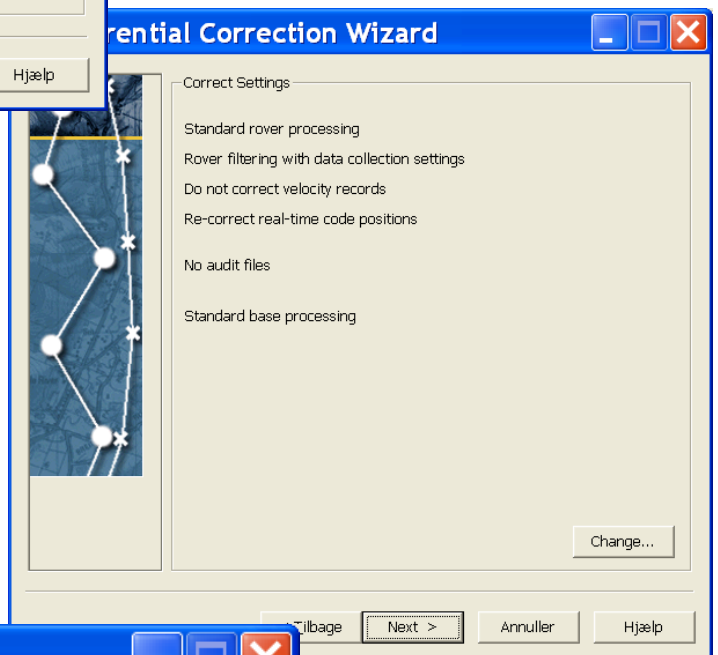


Vælg først den fil der skal korrigeres (ved at klikke på plusset) og klik derefter NEXT

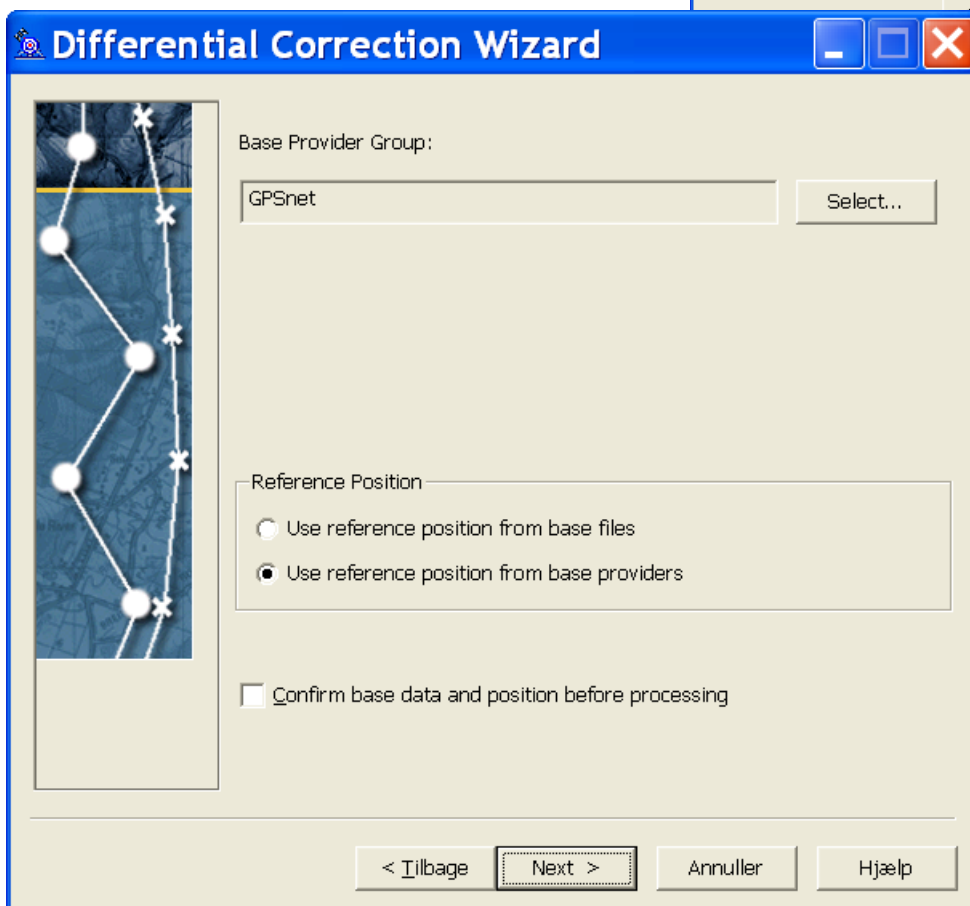




Klik NEXT



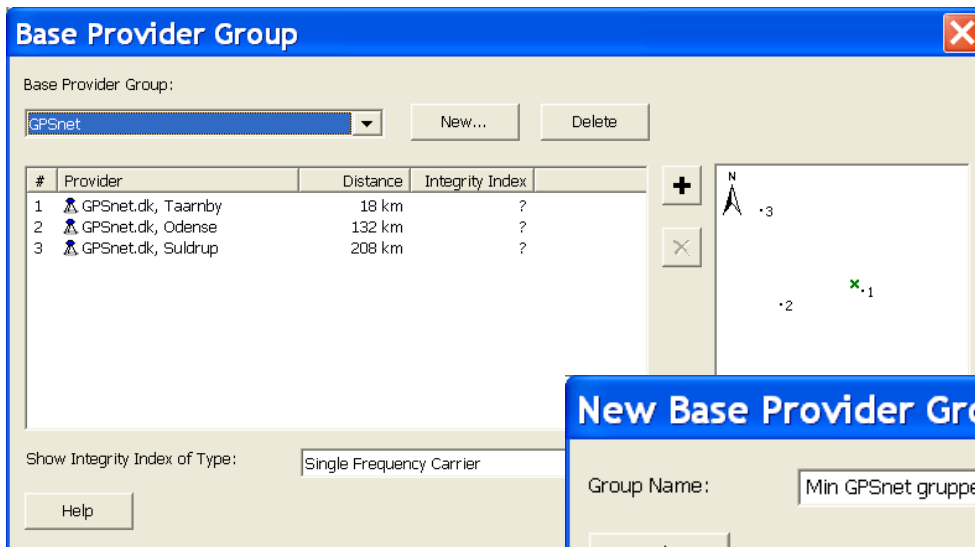
Klik NEXT



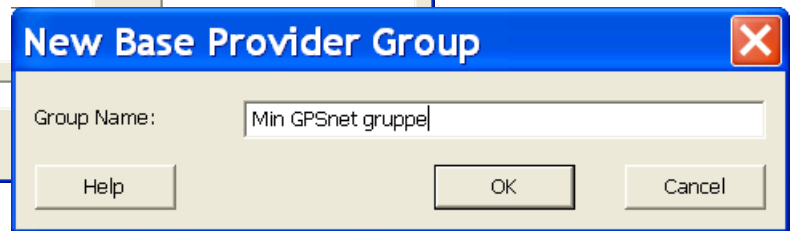
Du skal nu vælge den "Base Provider Group" (altså gruppe af udbydere af korrektionsdata) du vil benytte.

Klik på SELECT for at vælge...

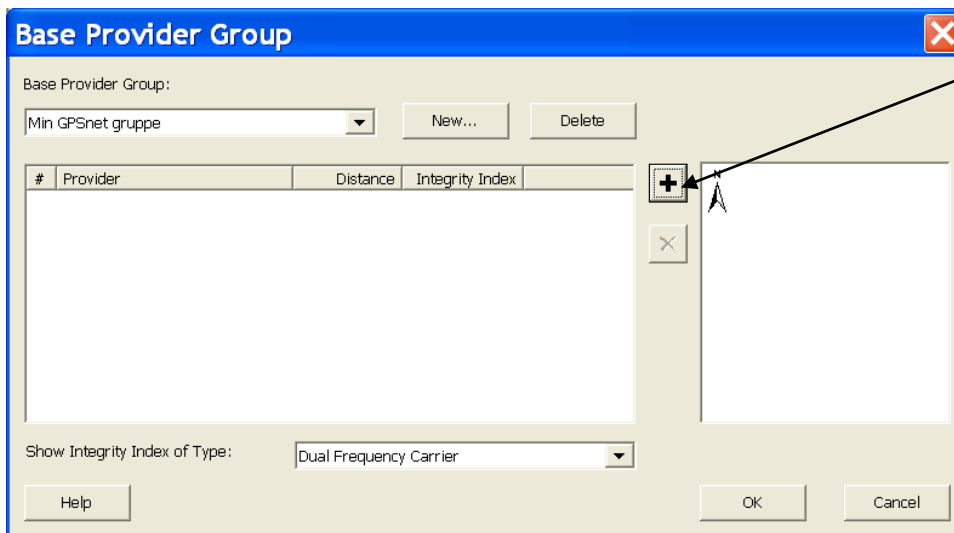
OBS i eksemplet t.v. er allerede angivet en "Base Provider Group". Første gang du skal vælge, står der ikke noget i feltet i forvejen.



Klik på NEW for at oprette en ny "Base Provider Group". Første gang du går ind på denne side vil der ikke være udfyldt nogle grupper på forhånd...



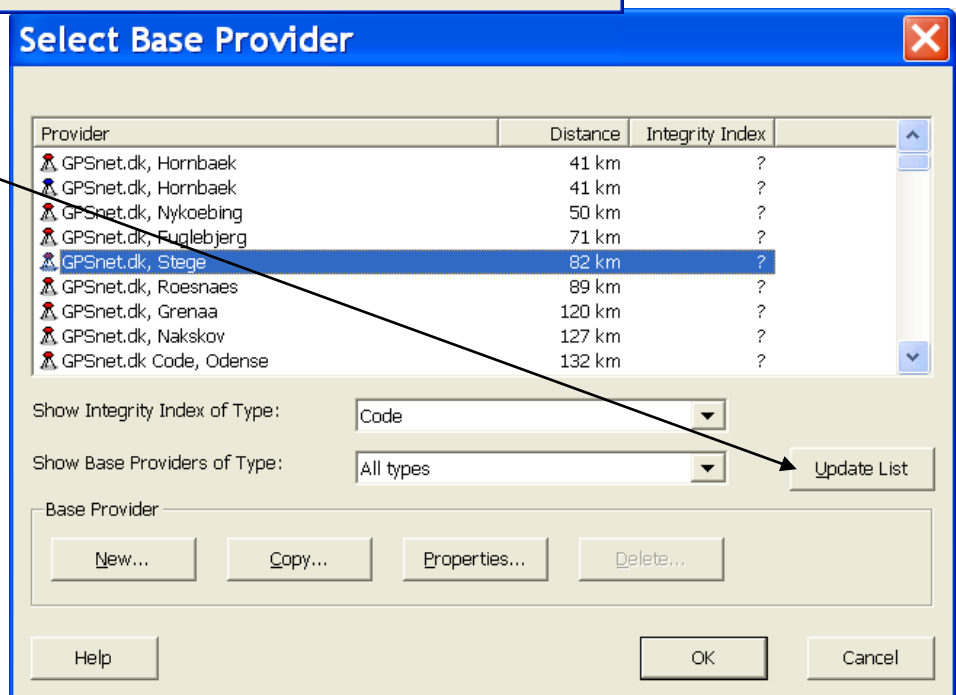
Skriv et navn til din "Base Provider Group" og klik OK

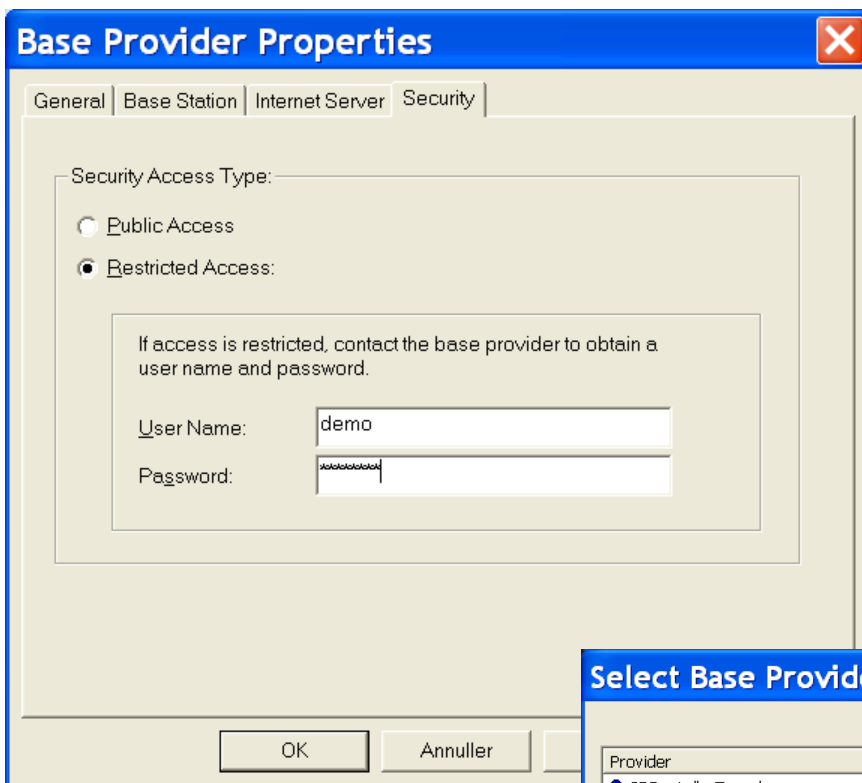


Klik på plusset for at tilføje de "Base Providers" (altså udbydere af korrektionsdata) du vil benytte og tilknytte til din nye gruppe

Klik på UPDATE LIST og vent til opdateringen er klar

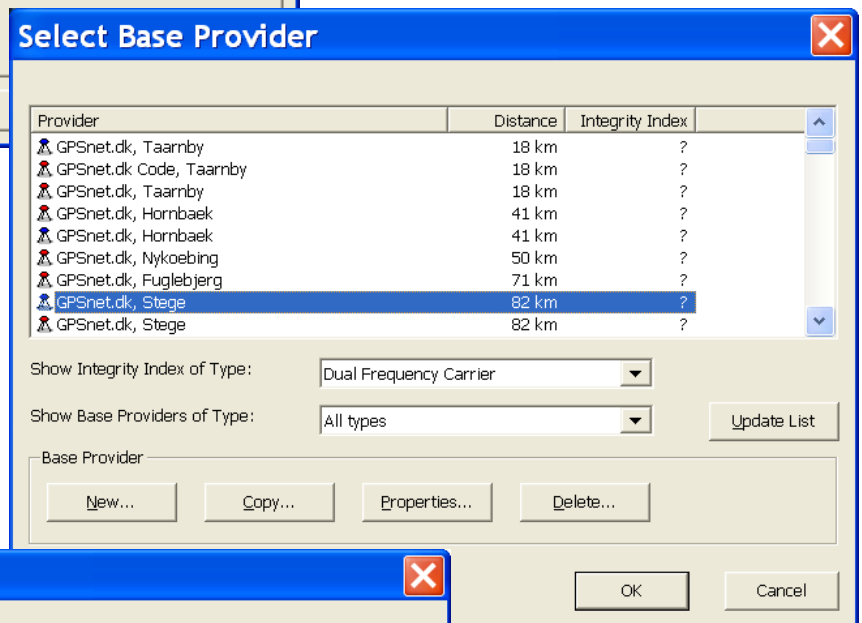
Find den GPSnet.dk station der er tættest på dig. Her vælges som eksempel "Stege". Markér "Stege" og klik på COPY.





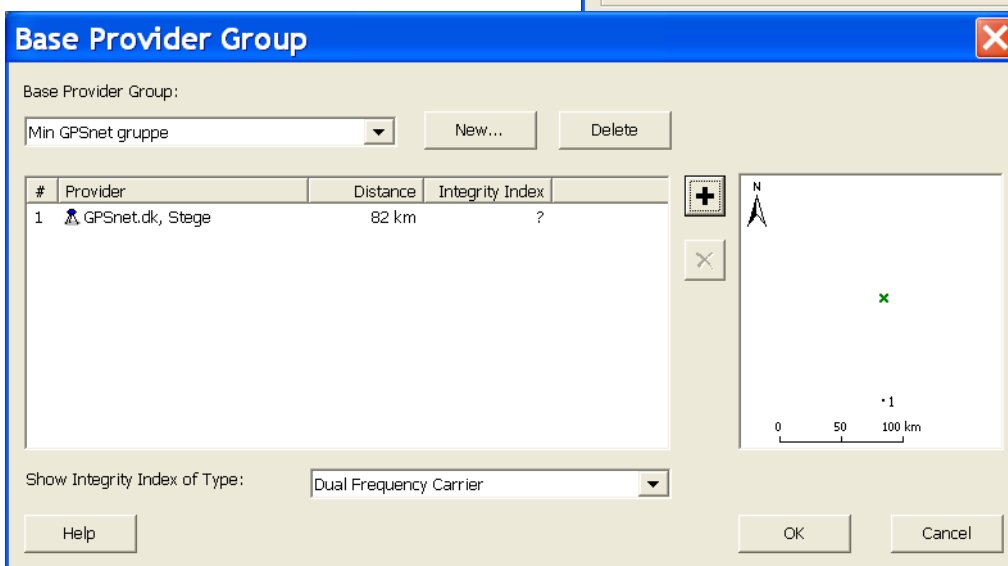
Vælg fanebladet SECURITY og indtast dit brugernavn og password til GPSnet.dk.

Klik på OK.



Din "Stege" vises nu i listen med et blåt ikon – i stedet for et rødt.

Markér den blå "Stege" og klik OK.

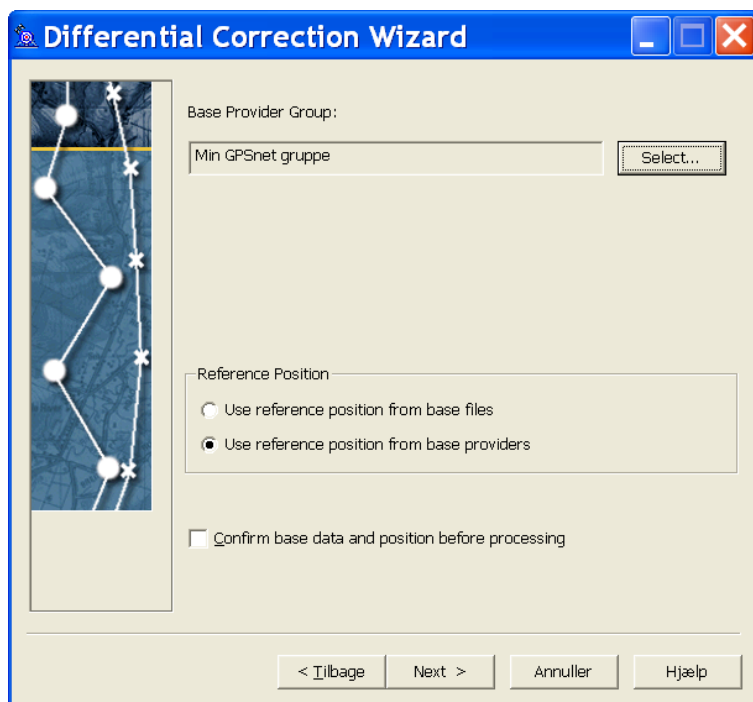
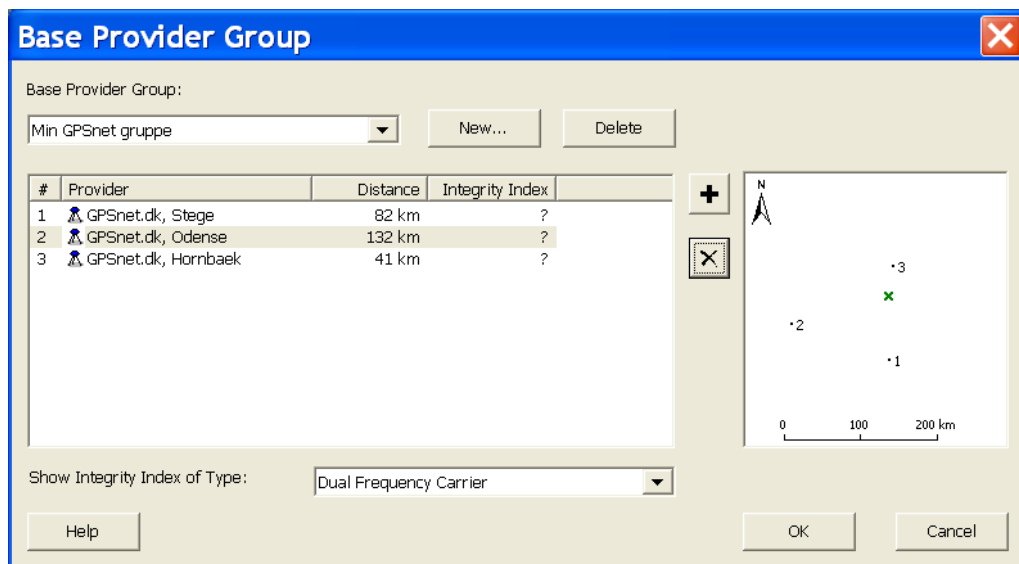


"Stege" fremgår nu som den første "Provider" i din nye gruppe.

Klik atter på pluset for at tilføje yderligere to "Providere". Vælg dem så din måling så vidt muligt kommer til at ligge centralt i

forhold til de valgte
"Base Providers" – se
eksemplet t.h.

Når alle tre "Base
Providers" er valgt klik
OK



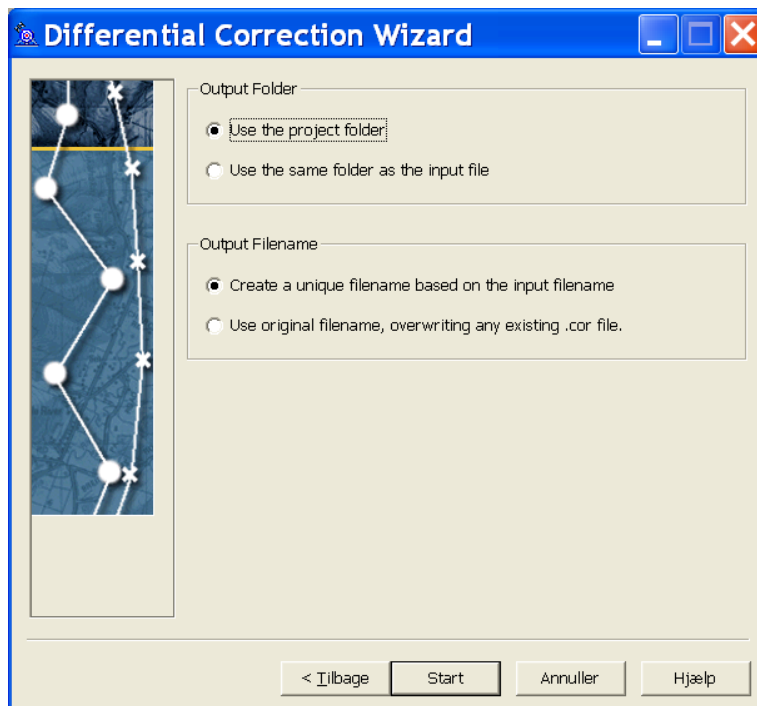
"Min GPSnet gruppe" er nu valgt som
Base Provider Group.

Tjek at Reference Position er markeret ud
for USE REFERENCE POSITION FROM
BASE PROVIDER.

Klik NEXT

Vælg Output Folder og
Output Filename

Klik på START



Korrektionsprocessen starter.

Når den er færdig – klik CLOSE

