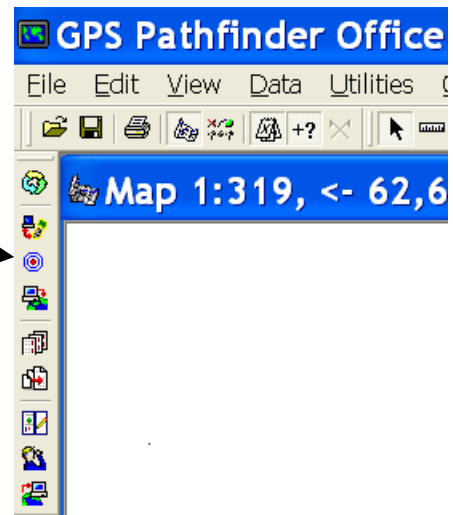


Vejledning i håndtering af korrektionsdata fra GPSnet.dk til brug i Pathfinder Office Office CODE DATA

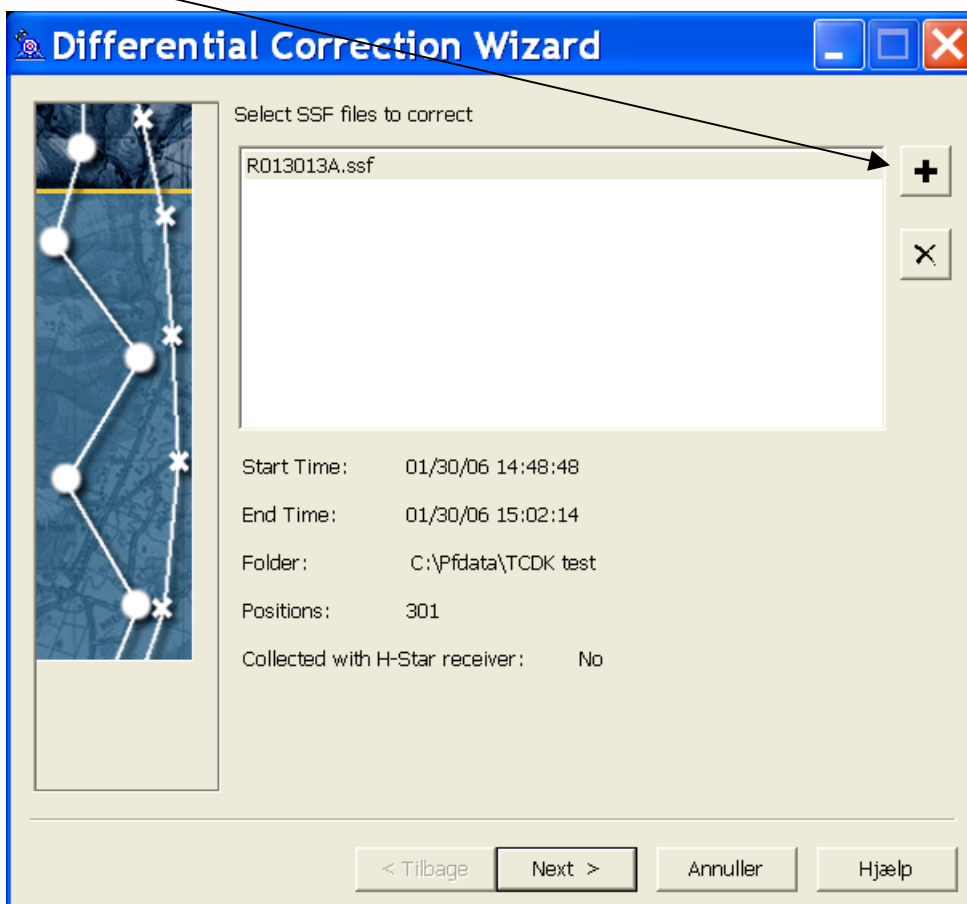
Korrektionsdata til brug i Pathfinder Office vil fremover kun kunne hentes via korrektionsguiden i Pathfinder Office. Dette betyder at det pr. 1. april 2006, ikke længere er muligt at hente korrektionsdata via ftp.

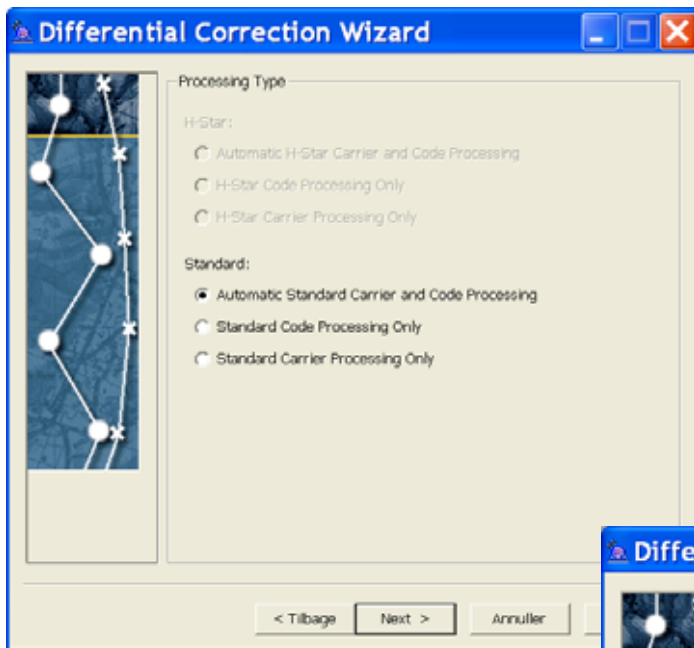
For hentning af code-data, følg denne vejledning:

I Pathfinder Office – start Differential Correction Wizard (enten på ikonet eller under menuen Utilities)

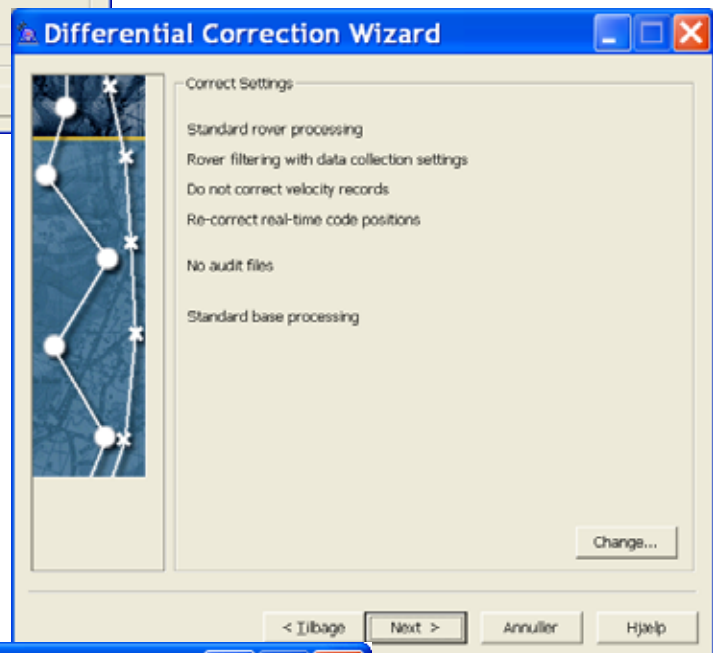


Vælg først den fil der skal korrigeres (ved at klikke på plusset) og klik derefter NEXT

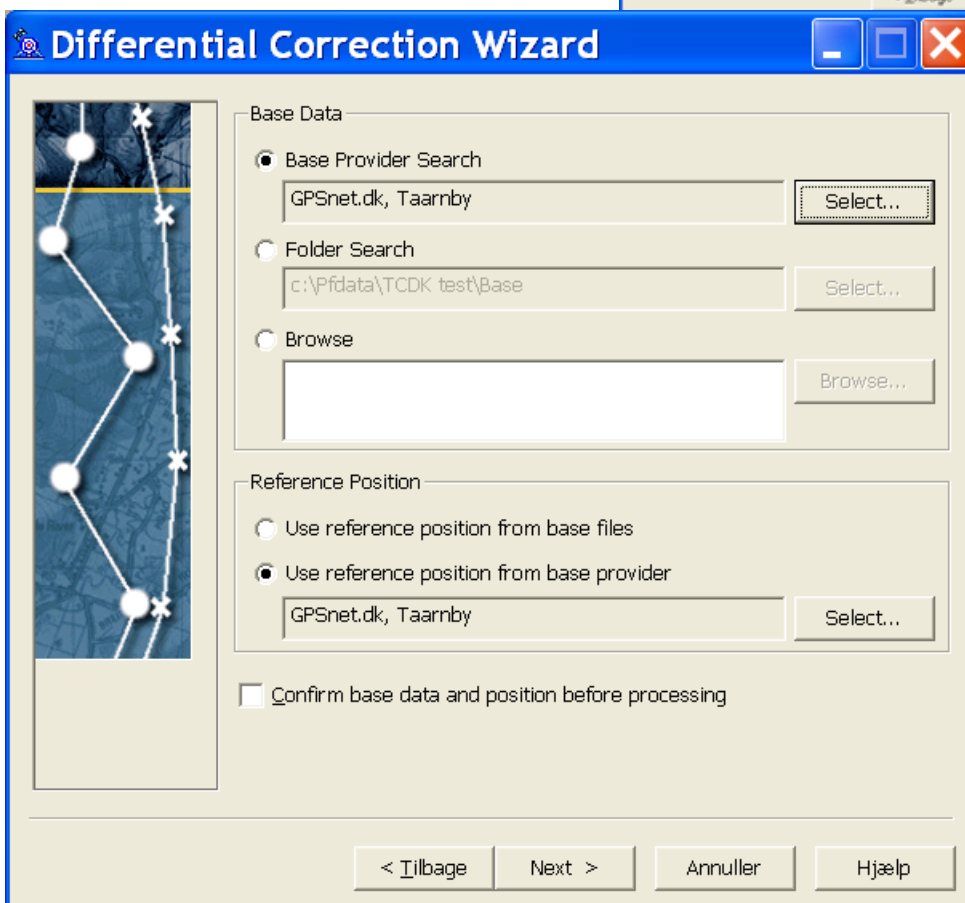




Klik NEXT



Klik NEXT

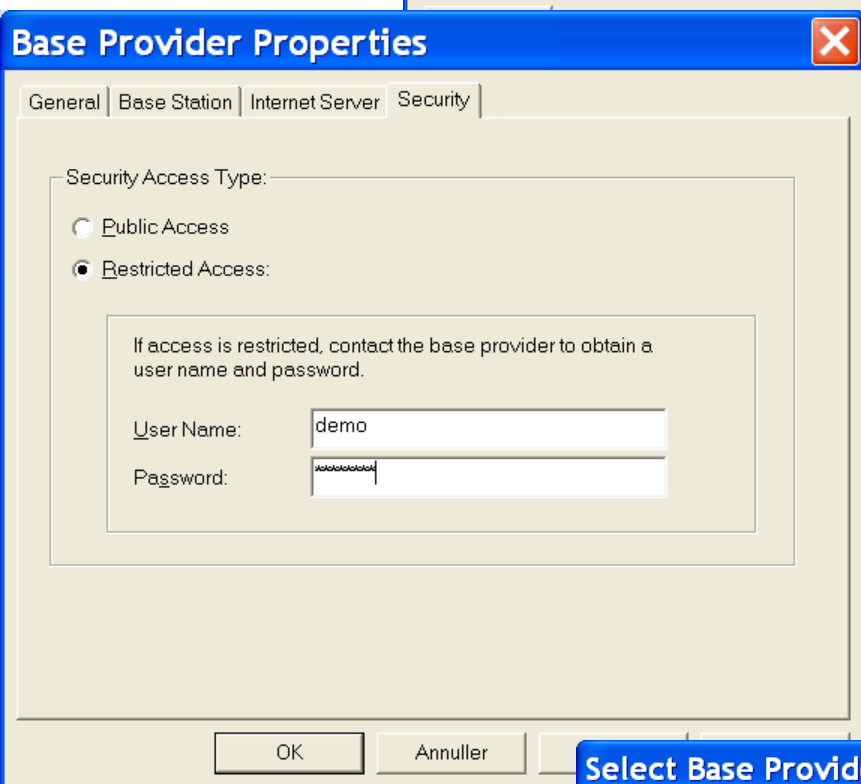
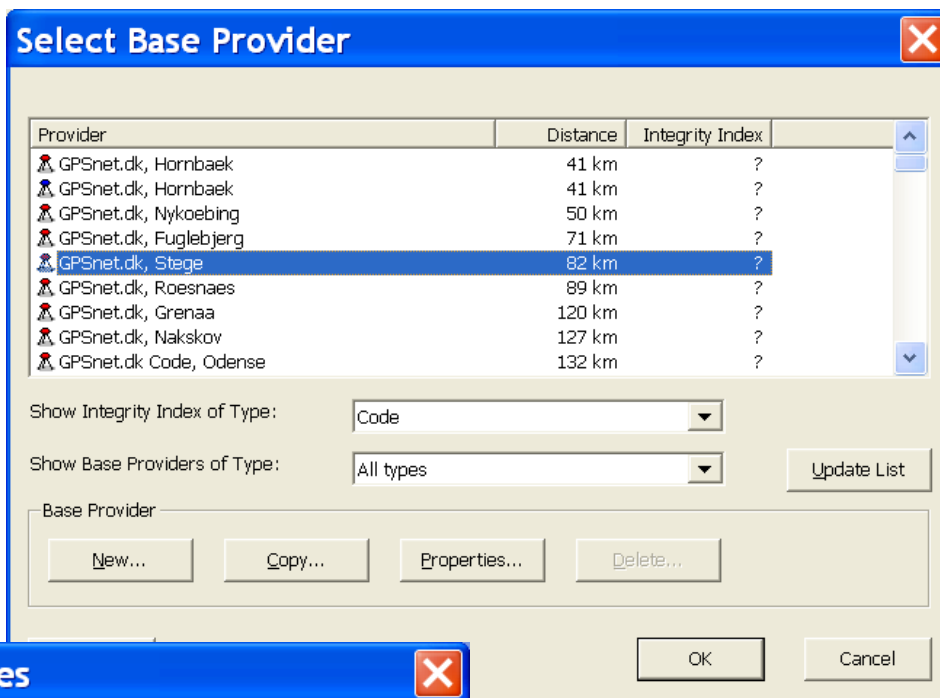


Du skal nu vælge den "Base Provider" (altså udbyderen af korrektionsdata) du vil benytte.

Klik på SELECT for at vælge...

OBS i eksemplet t.v. er allerede angivet en "Base Provider". Første gang du skal vælge, står der ikke noget i feltet i forvejen.

Find den GPSnet.dk station der er tættest på dig. Her vælges som eksempel "Stege". Markér "Stege" og klik på COPY.

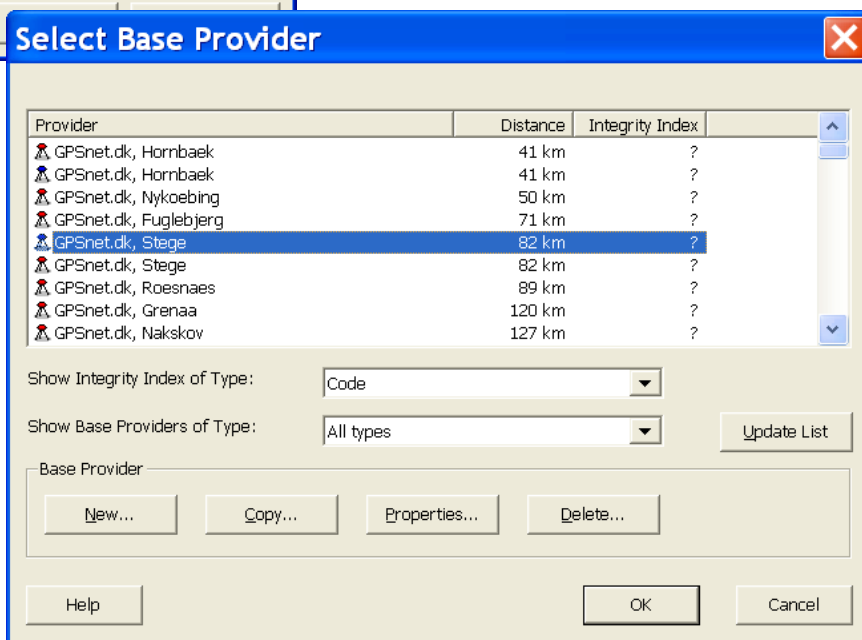


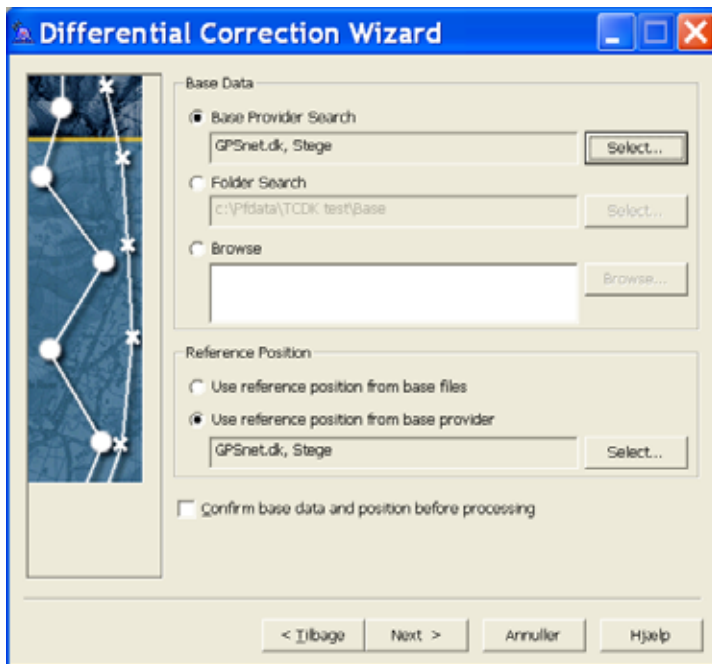
Vælg fanebladet SECURITY og indtast dit brugernavn og password til GPSnet.dk.

Klik på OK.

Din "Stege" vises nu i listen med et blå ikon – i stedet for et rødt.

Markér den blå "Stege" og klik OK.





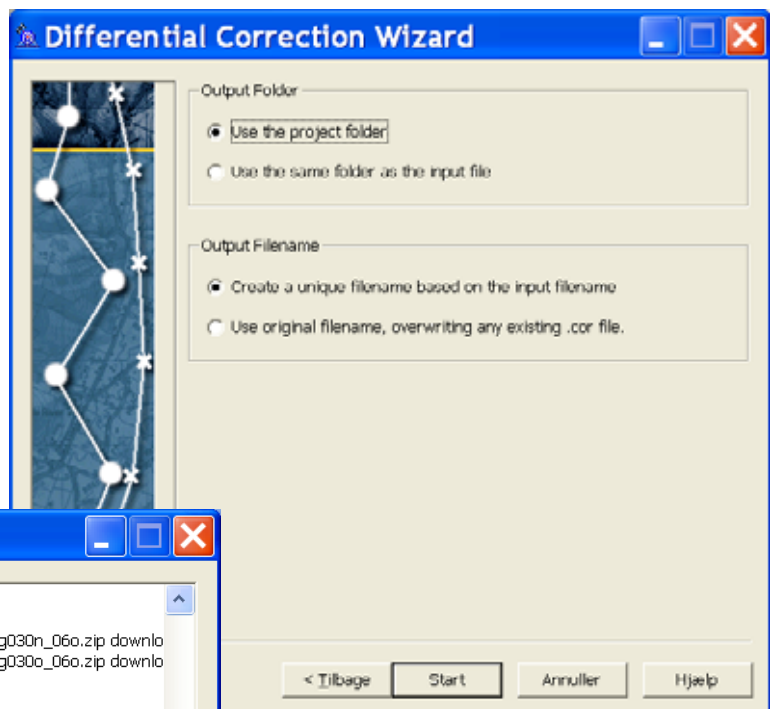
"Stege" er nu valgt som Base Provider.

Tjek at Reference Position er markeret ud for USE REFERENCE POSITION FROM BASE PROVIDER.

Klik NEXT

Vælg Output Folder og Output Filename

Klik på START



Korrektionsprocessen starter.

Når den er færdig – klik CLOSE

