

Vejledning til at redigere data

Udarbejdet til LHN af Jens Esbech, Geoteam A/S.

Redigering af data

Installer UltraEdit-32 - http://www.ultraedit.com/downloads/ultraedit_download.html

Kopier den tekst-fil der skal bruges og giv den et nyt navn (så er originalen intakt). Åbn derefter den nye fil i Ultraedit-32

Filen vil så sådan her ud:

```

A06072 Generated: 16/2 -2012
Station. Kategori Type Footpnt Perp. Cmp Y-coord. X-coord. Dep. ID
Offset section 1 -start
0.00 Cable 24SM 8301 -575.43 -595.8 ... 133831.20 90671.06 1.1 (TRNET)1241181
7.26 Cable 24SM 8301 -572.83 -589.0 ... 133829.62 90678.15 1.1 (TRNET)1241181
19.39 Cable 24SM 8301 -567.97 -577.9 ... 133826.43 90689.85 1.1 (TRNET)1241181
33.52 Cable 24SM 8301 -562.11 -565.0 ... 133822.51 90703.42 1.1 (TRNET)1241181
51.08 Cable 24SM 8301 -554.76 -549.1 ... 133817.57 90720.27 1.1 (TRNET)1241181
  
```

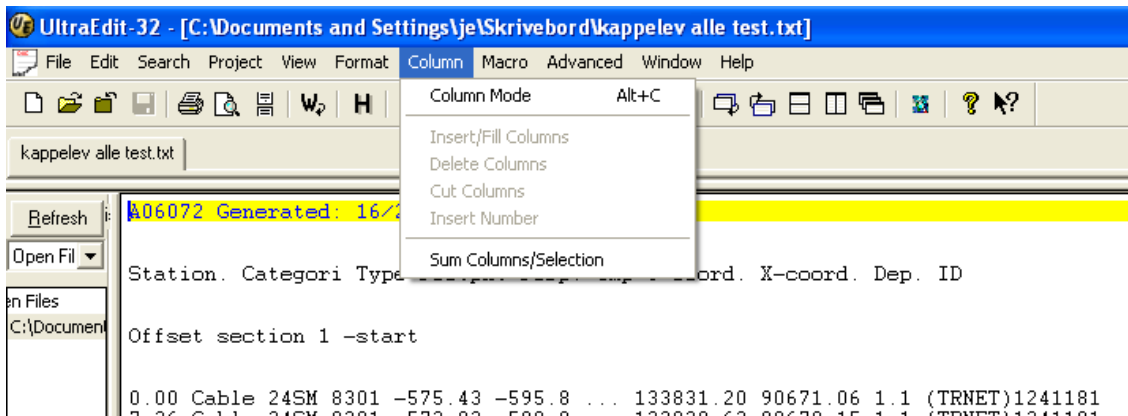
For at den kan overføres til GeoXH skal den kun bestå af y og x koordinater. Det gøres sådan her:

Slet de øverste linjer der ikke indeholder koordinater

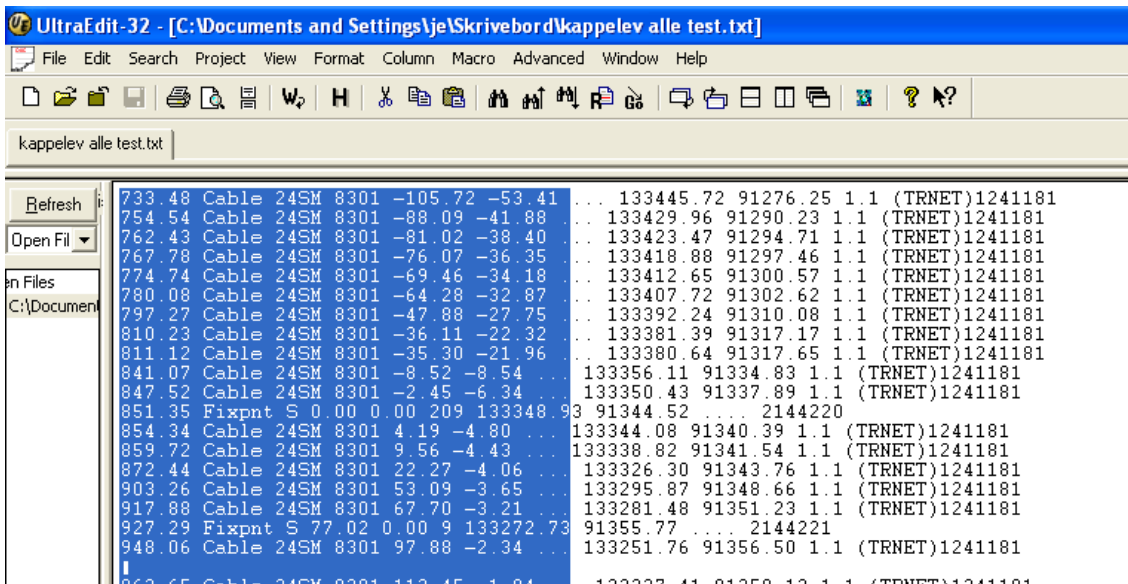
```

A06072 Generated: 16/2 -2012
Station. Kategori Type Footpnt Perp. Cmp Y-coord. X-coord. Dep. ID
Offset section 1 -start
0.00 Cable 24SM 8301 -575.43 -595.8 ... 133831.20 90671.06 1.1 (TRNET)1241181
7.26 Cable 24SM 8301 -572.83 -589.0 ... 133829.62 90678.15 1.1 (TRNET)1241181
19.39 Cable 24SM 8301 -567.97 -577.9 ... 133826.43 90689.85 1.1 (TRNET)1241181
33.52 Cable 24SM 8301 -562.11 -565.0 ... 133822.51 90703.42 1.1 (TRNET)1241181
51.08 Cable 24SM 8301 -554.76 -549.1 ... 133817.57 90720.27 1.1 (TRNET)1241181
52.69 Cable 24SM 8301 -553.96 -547.7 ... 133816.98 90721.77 1.1 (TRNET)1241181
57.01 Cable 24SM 8301 -552.05 -543.8 ... 133815.66 90725.89 1.1 (TRNET)1241181
61.89 Cable 24SM 8301 -549.39 -539.7 ... 133813.62 90730.32 1.1 (TRNET)1241181
62.62 Cable 24SM 8301 -545.48 -533.4 ... 133813.62 90730.32 1.1 (TRNET)1241181
  
```

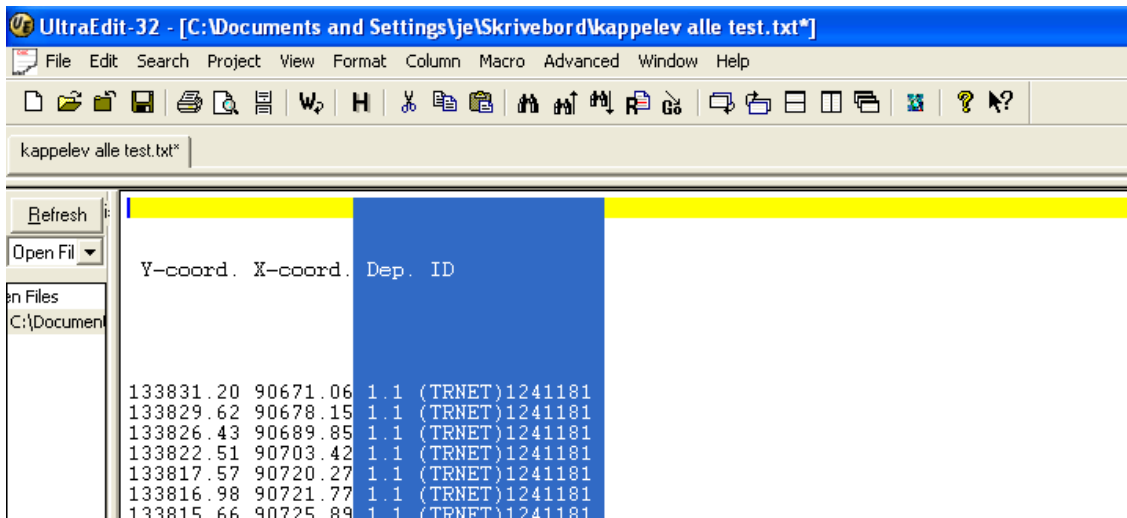
Tryk Column og derefter Column mode (eller genvejen alt+C)



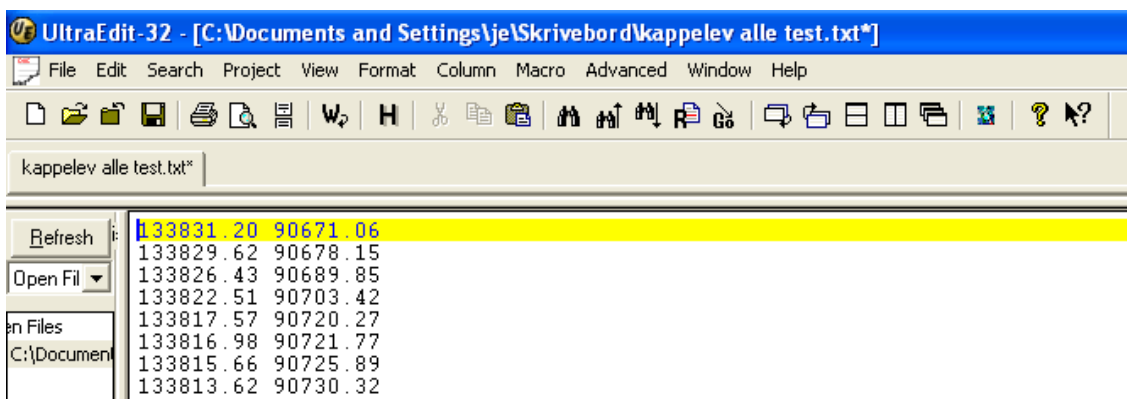
Sæt Curseren i øverste venstre hjørne og brug piletasterne til at markere alt indtil den først koordinat og tryk delete



Herefter slettes alle de prikker der er tilbage foran koordinaten af flere gange (som beskrevet ovenfor)
 Alt hvad der står bag koordinaten skal også slettes

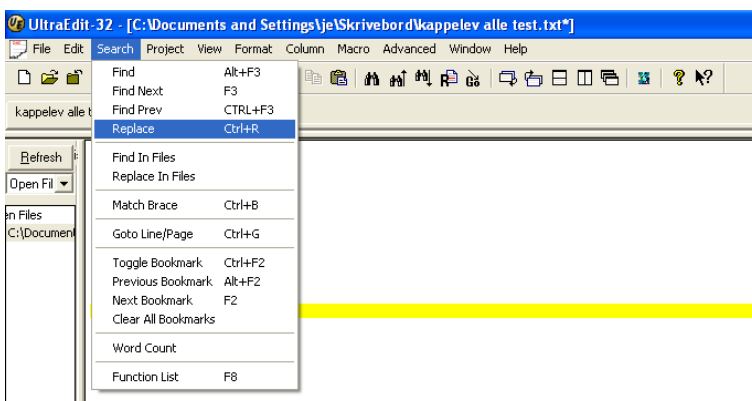


Filen skal nu se sådan her ud:

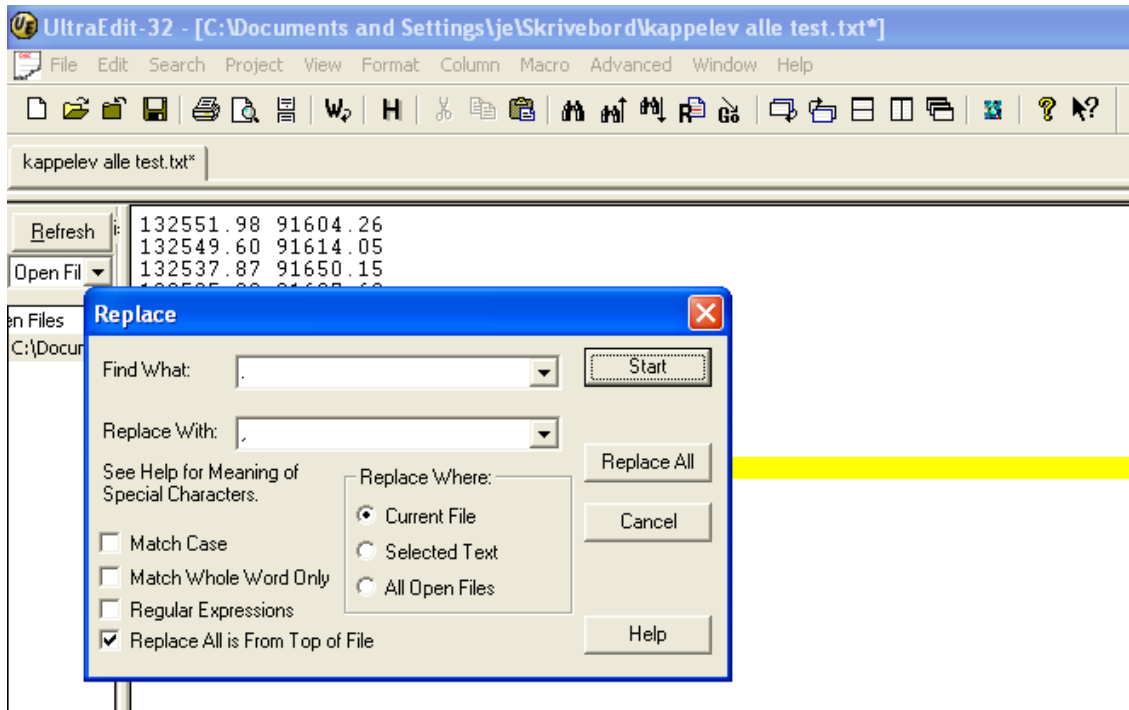


Slet eventuelle tomme linjer i bunden.

Alle punktummer skal ændres til komma'er. Det gøres sådan her:
 Tryk Search og derefter Replace



Under find what tast punktum (.)
 Under Replace with tast komma (,)
 Tryk Replace all



Tryk Ja til næste dialogboks.

Luk Ultraedit-32 og sig ja til at gemme. Filen kan nu læses ind i Pathfinder office og laves om til en .wpt-fil der kan læses ind i GeoXH