



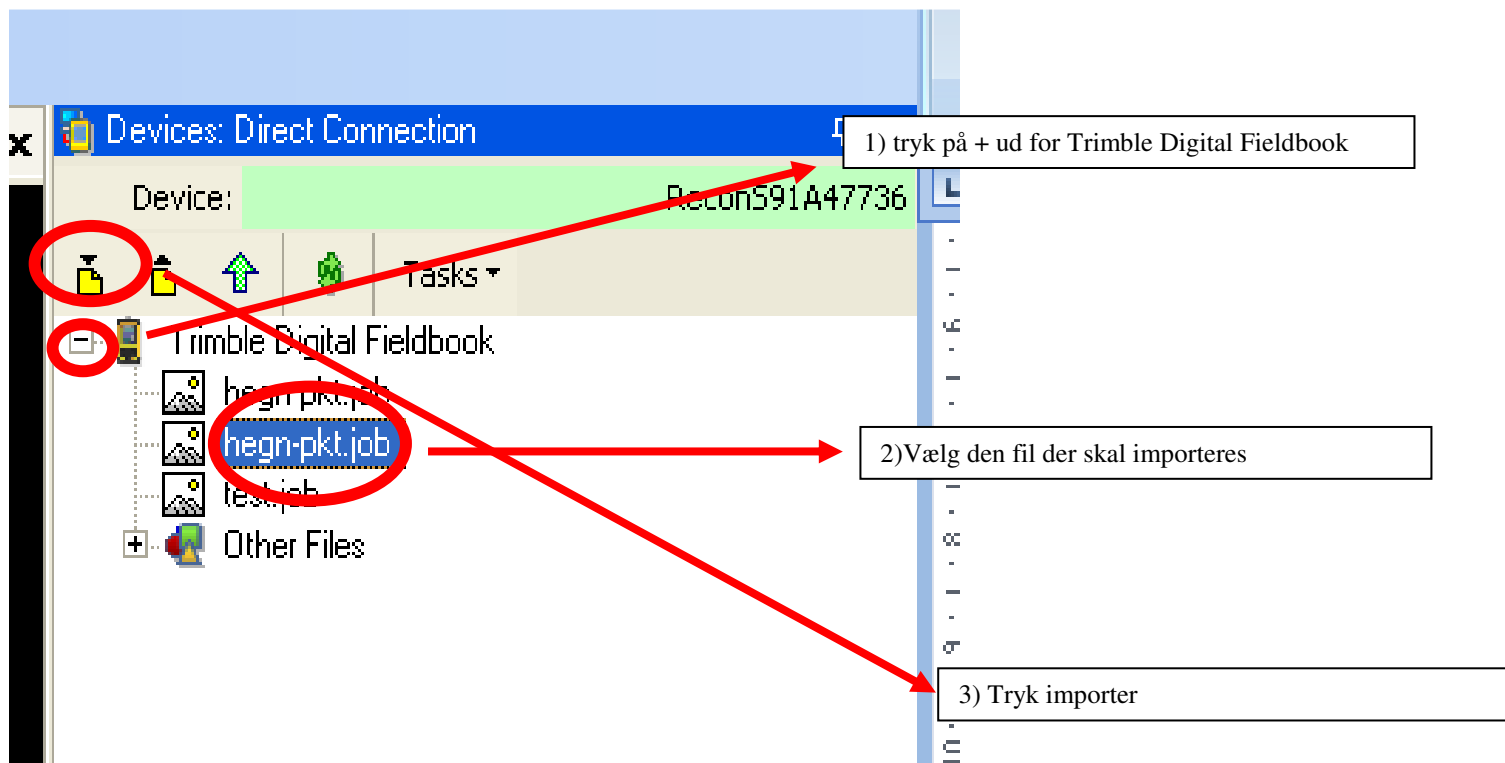
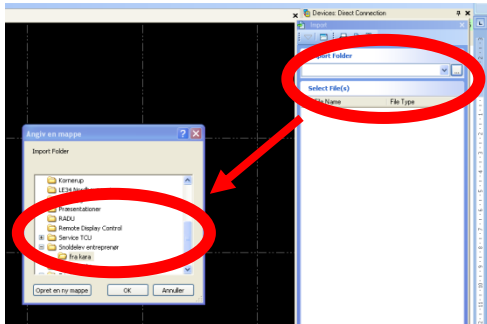
## Manual indlæsning til TBC

Indlæse punkter fra controller ind i TBC:

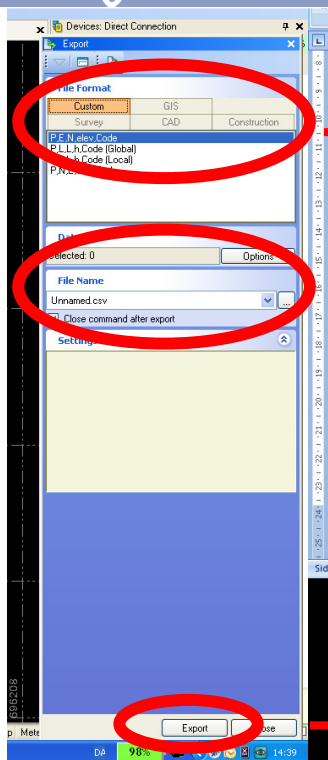
Tilslut Controller til PC med USB-kabel.

Start TBC -> tryk på "start a new projekt -> Vælg rigtigt koordinatsystem (System34 eller UTM32)

I TBC vælg File -> import -> tryk firkantet boks m 3 prikker -> vælg den rigtige mappe og tryk ok



Nu ligger punkterne i TBC. De kan nu efterbearbejdes og exporteres til fx CSV eller andet  
Tryk file -> export



1) Vælg hvilket format der skal exporteres til

2) Tryk options -> Select by layer -> sæt flueben i Point -> tryk Close

3) Giv filen et navn i filename (fx hegn pkt) og vælg hvor den skal gemmes ved at trykke på firkant med 3 prikker

4) Tryk export

Filen ligger nu der hvor det er valgt og kan mailes videre til kunden.