



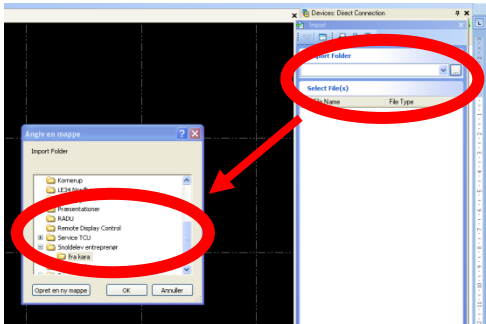
## Manual udlæsning fra TBC

Udvælg punkter i TBC og ligge dem på controller:

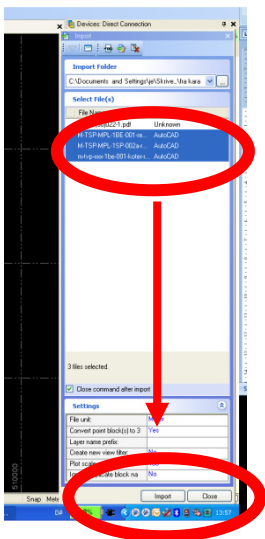
Tilslut Controller til PC med USB-kabel.

Start TBC -> tryk på "start a new projekt -> Vælg rigtigt koordinatsystem (System34 eller UTM32)

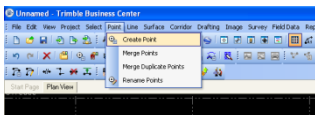
I TBC vælg File -> import -> tryk firkantet boks m 3 prikker -> vælg den rigtige mappe og tryk ok

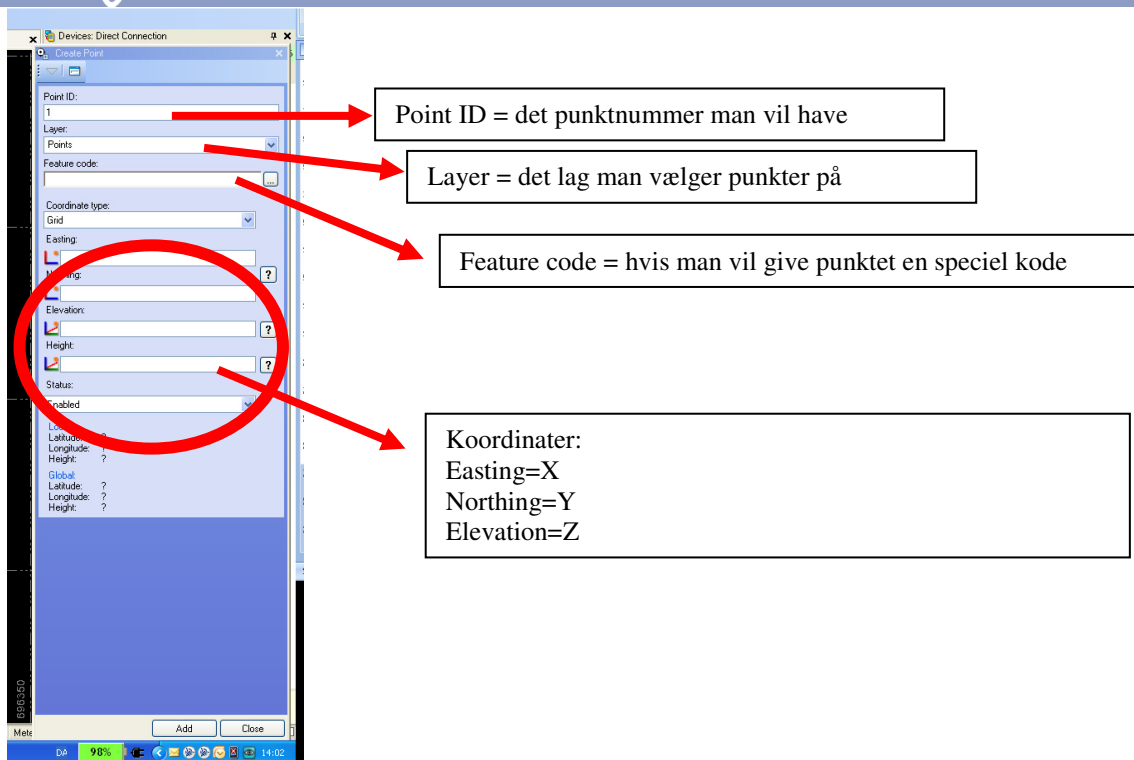


Udvælg de filer som skal bruges som baggrundskort og tryk import

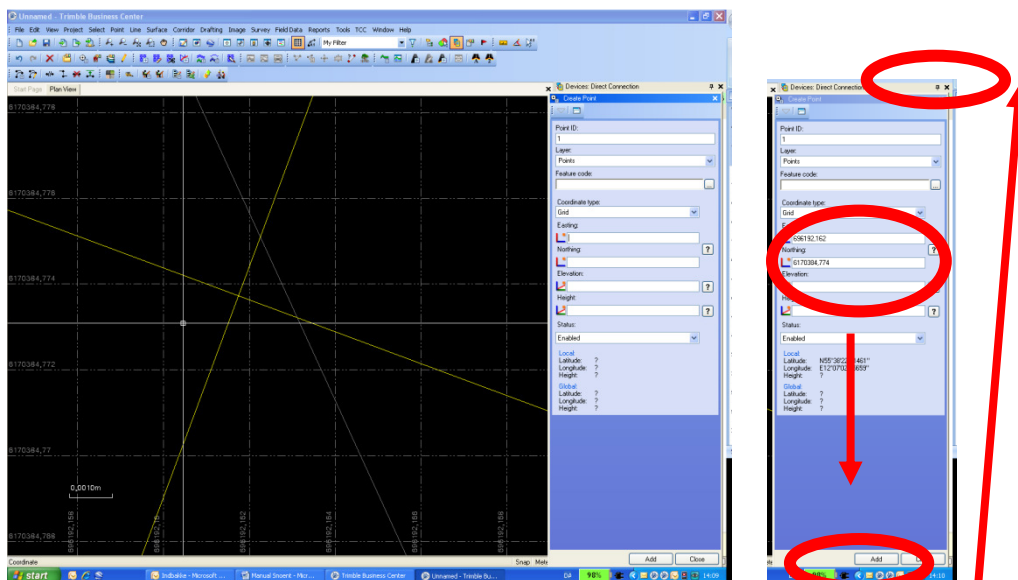


Nu er baggrundskortet på plads. For at vælge de punkter man vil sætte af tryk på Point -> Create Point



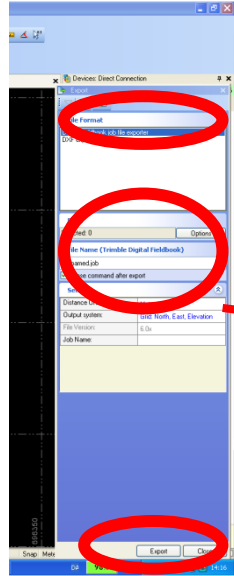
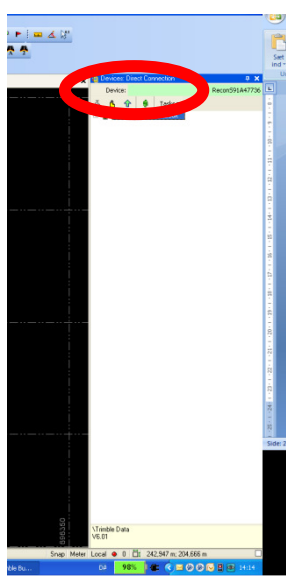


Still curseren i Easting feltet - > zoom helt ind på det punkt man vil vælge og venstreklik på musen. Nu vil der komme X,Y,Z i felterne. Tryk Add. Nu vil punktnummer selv tælle en op og man er klar til at vælge næste punkt.



Når alle de punkter man vil sætte af er valgt lukkes Create point på krydset i øverste højre hjørne.

For at punkterne ud i controlleren Tryk på export



2) Tryk på Digital Fieldbook job file exporter

1) Tryk options -> Select by layer -> sæt flueben i Points -> tryk Close

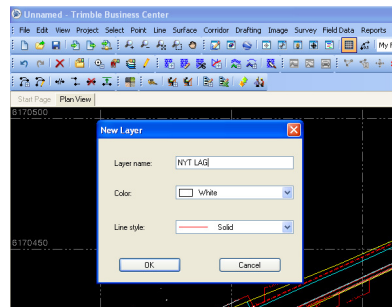
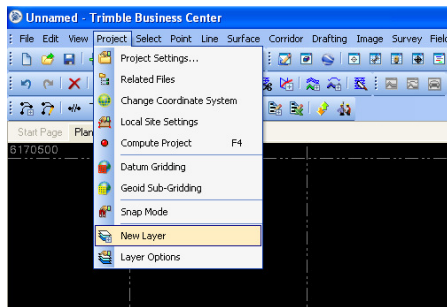
3) Giv filen et navn i filename (fx hegn pkt)

4) Tryk export

Nu ligger punkterne på controlleren og kan sættes af i marken

### Oprette nye lag i TBC

Tryk Project -> New Layer -> giv laget et navn og bestem farve og linetykkelse -> tryk OK



Det nye lag kan nu bruges når man vælger de punkter man vil sætte af. På den måde kan man få en fil med kloak, en fil med hegn etc etc.