

# Windows 10 og Windows mobile enheder

**Bent Hansen**

Energivej 34

2750 Ballerup

7733 2233

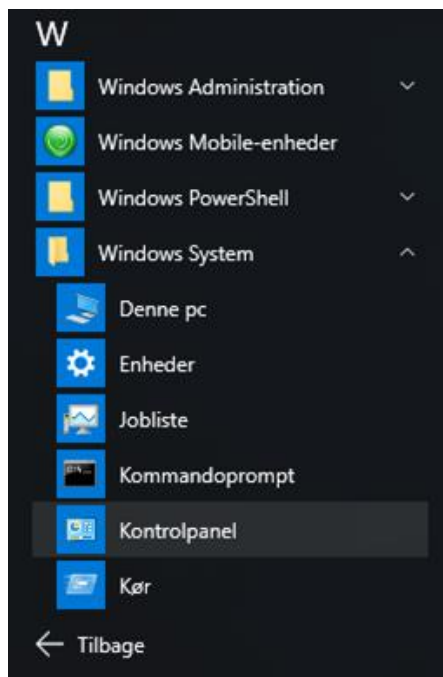
[bah@geoteam.dk](mailto:bah@geoteam.dk)

[www.geoteam.dk](http://www.geoteam.dk)

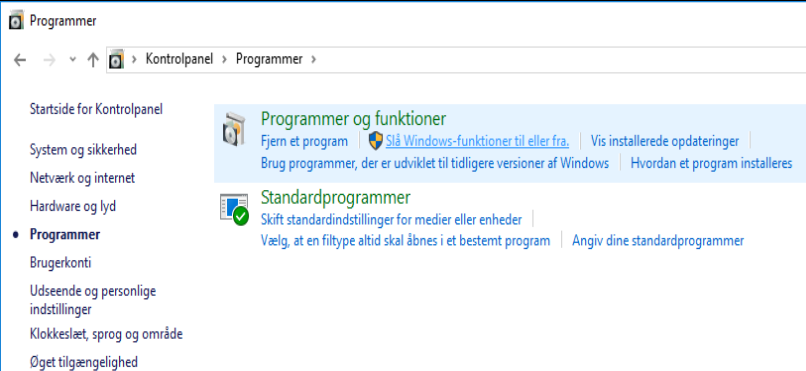


**GEO**  
Autoriseret forhandler af  **Trimble**  
**TEAM**

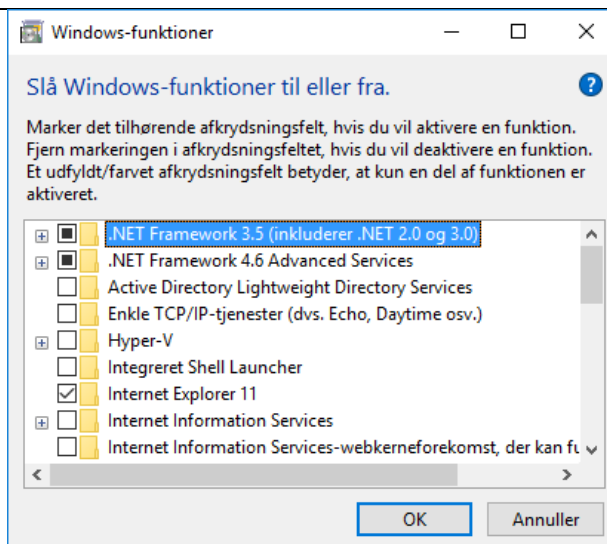
Tryk på Windows ikonet nederst til venstre på skærmen. Vælg alle apps. Nederst ligger Windows system, derunder kontrolpanel.




Vælg programmer og derefter slå Windows funktioner til og fra.



Her skal der sættes flueben i .NET Framework 3.5 (med 2.0 og 3.0).  
Tryk ok og tilslut derefter markcomputeren med USB ledning til Windows 10 computeren.



<p>Windows mobile enheder vil automatisk installere. Tryk Accepter. Sker det ikke, kan du downloade programmet fra Windows hjemmeside: <a href="https://support.microsoft.com/en-us/kb/931937">https://support.microsoft.com/en-us/kb/931937</a></p>	
<p>Efter installation åbnes programmet. Starter det ikke automatisk næste gang, vælg da fra apps listen i start menuen (første billede).</p>	